

# 令和 8 年度事業計画書

# 令和 8 年度事業計画

---

## 目次

1	取組方針	1
2	基本理念を実現するための基本方針	1
3	事業計画策定の考え方	2
4	事業概要	2
5	基本理念実現に向けた事業体系に基づく計画（実施事業・実施事項）	9
6	事業実施計画	11
	<b>基本方針Ⅰ</b> みんなで育む福祉のまちづくり	
	推進目標 1 県民の福祉への理解促進と福祉の心の醸成	11
	推進目標 2 地域福祉活動の振興	12
	推進目標 3 ボランティア活動の振興	13
	推進目標 4 関係機関・団体との連携・支援の推進	13
	<b>基本方針Ⅱ</b> 一人ひとりの自立生活づくり	
	推進目標 1 高齢者の社会参加の促進	14
	推進目標 2 高齢者への生活支援の充実	14
	推進目標 3 障害者の社会参加の促進	14
	推進目標 4 生活困窮者等の生活安定への支援	15
	<b>基本方針Ⅲ</b> 一人ひとりの尊厳がまもられる地域づくり	
	推進目標 1 福祉サービス利用者の権利擁護の推進	16
	推進目標 2 福祉サービス利用者の苦情解決支援の充実	17
	<b>基本方針Ⅳ</b> 福祉を支える人づくり	
	推進目標 1 福祉人材の確保・就労の促進と働きやすい職場づくりへの支援	18
	推進目標 2 福祉人材の育成と資質向上の推進	19
	推進目標 3 県民への介護理解促進と知識・技術の普及	20
	<b>基本方針Ⅴ</b> 法人運営機能の強化に向けた組織づくり	
	推進目標 1 組織の推進体制・経営力強化	21
7	組織図	22

# 令和8年度 新潟県社会福祉協議会 事業計画

## 1 取組方針

---

人口減少、本格的な少子超高齢社会の到来により核家族化が進み、家族のつながりや地縁の希薄化など地域の支え合い機能の脆弱化、介護ニーズの増大、物価高騰による経済的困窮や社会的孤立など、地域住民が抱える課題が多様化・複雑化する中、国では、地域共生社会のさらなる展開に向けて、支援が必要な方を誰も取り残さない包括的な支援体制の整備を目指しており、これまで以上に地域住民や多様な関係機関と連携・協働し、様々な地域生活課題の解決に向けた取り組みの着実な展開を図る必要があります。

全国社会福祉協議会においては、社会福祉協議会の活動、組織の根幹となる考え方や方向性を示す基本要項（指針）を30年ぶりに見直し、新たに「社会福祉協議会基本要項2025」を策定しました。今後の社会変化を見据え、社会福祉協議会は住民主体の理念に立ち、住民や地域との関係者との連携・協働により『ともに生きる豊かな地域社会』を創造することを使命として掲げています。

本会では、このような状況を踏まえ、今後5年間で特に注視すべき新たな課題等に対し、重点的・優先的に進めていくことが重要と考える「福祉教育の推進」、「包括的な支援体制の充実」、「権利擁護の推進」、「福祉人材確保・育成・定着」の4つを柱とする第9次活動指針（令和8年度から令和12年度）を策定しました。私たちは、基本理念である共に生き共につくる福祉社会を目指して、すべての地域住民が住み慣れた地域で安心して暮らし続けられるよう、関係機関・団体と連携しながら、令和8年度事業計画並びに活動指針を着実に推進していきます。

## 2 基本理念を実現するための基本方針

---

### 基本理念

#### 「共に生き共につくる福祉社会を目指して」

##### 基本方針Ⅰ みんなで育む福祉のまちづくり

県民の福祉の心の醸成を図りながら、住民の参加による地域福祉活動を進めるとともに、多様なニーズに対応するため、行政やNPO等の多様な関係機関との連携を強化し、すべての人々が地域で自分らしく、支え合いながら暮らせる地域共生社会の実現を目指します。

##### 基本方針Ⅱ 一人ひとりの自立生活づくり

少子高齢化、人口減少等による地域社会の変容に伴い、8050問題や介護と育児のダブルケアなど、地域住民が生活していくうえで抱える課題の複雑化・複合化が進む中、高齢者や障害者、子ども等といった対象者の属性にかかわらず、就労や生きがい、社会活動への参加を通じて自分らしく健康で自立した生活が営めるよう、地域の実情に応じて多様な主体が互いに連携しながら課題解決していく包括的支援体制の整備等を推進します。

### 基本方針Ⅲ 一人ひとりの尊厳がまもられる地域づくり

判断能力が不十分な人のほか頼れる身寄りがいない人も含め、誰もが権利を侵害されることがなく個人の尊厳と意思が尊重され、自分らしい生活を継続することができるよう、権利擁護に関する事業や制度の普及啓発を図るとともに、地域における福祉、行政、専門職、地域住民などの多様な主体との包括的な連携、圏域などの複数市町村単位や都道府県単位のしくみを重ね合わせた多層的な連携による権利擁護支援体制の充実を図ります。

### 基本方針Ⅳ 福祉を支える人づくり

少子高齢化、人口減少の進行に伴う社会構造の変容等による福祉分野の人材不足や多様化・複雑化する住民ニーズに対し、地域の実情に応じて安定的かつ継続的に質の高い福祉サービスを提供できるよう、福祉事業所、ハローワーク、行政、教育などの多様な関係機関との連携を図り、福祉人材の安定的確保、育成及び定着を推進します。

### 基本方針Ⅴ 法人運営機能の強化に向けた組織づくり

市町村社協、社会福祉施設、企業、関係団体等の多様な分野からの参画のもと、本会の活動を効果的・安定的に展開できるよう、地域福祉を取り巻く様々な課題に対応できる職員の資質向上や安定財源の充実などにより、活動基盤の強化を図ります。

## 3 事業計画策定の考え方

---

基本理念実現に向けた事業体系に基づき、とりわけ次の点に留意した計画を策定しました。

- (1) 新たな社会課題をはじめとする県民の福祉ニーズに応える
- (2) 県民に対する情報発信を強化する
- (3) 本会組織の推進体制及び経営力を強化する
- (4) 取り組みを評価することで事業目的の実現を図る

## 4 事業概要

---

基本方針ごとの事業概要は、以下のとおりです。

<記載内容の見方>

- 1 「新規」欄には、新規の実施事項に「◎」を表示しています。
- 2 「重点」欄には、第9次活動指針（令和8年度～12年度の5カ年重点取組計画）に係る取組事項に次の番号を表示しています。
  - 「1」…重点取組1：共に生きる力を育む福祉教育の推進
  - 「2」…重点取組2：包括的な支援体制の充実に向けた取組の推進
  - 「3」…重点取組3：権利擁護の推進
  - 「4」…重点取組4：福祉人材の確保・育成・定着に向けた取組の推進

基本方針Ⅰ みんなで育む福祉のまちづくり

推進目標1 県民の福祉への理解促進と福祉の心の醸成

実施事業	実施事項	新規	重点	財源種別／ 予算額(千円)
1 新潟県民福祉大会開催事業	(1) 第76回新潟県民福祉大会 ・糸魚川市／令和8年10月28日 ・表彰：民生委員児童委員功績表彰等			自主、共募／ 3,193
	(2) 県社協会長表彰選考委員会			
2 福祉・介護・健康フェア開催事業	(1) 福祉・介護・健康フェア2026 ・上越市/令和8年9月、新潟市/令和8年11月			自主、共募／ 1,186
3 福祉教育推進事業	(1) 新潟県福祉教育推進会議		1	補助／378
	(2) 福祉教育推進指針策定委員会	◎	1	
	(3) 福祉教育推進に関する実態調査	◎	1	
	(4) 地域福祉推進セミナー(福祉教育の視点から)		1	
	(5) 県社協職員を対象とした福祉教育推進研修	◎	1	

推進目標2 地域福祉活動の振興

実施事業	実施事項	新規	重点	財源種別／ 予算額(千円)	
1 地域福祉活動推進・市町村社協活動支援事業	(1) 市町村社協役員研修・会議 ① 市町村社協トップセミナー ② 市町村社協事務局長会議	◎		自主、補助／ 130	
	(2) 市町村社協職員課題別研修			自主、補助／ 404	
	(3) 市町村社協の経営・活動基盤強化 ① 市町村社協総務経営部門担当者会議 ② 市町村社協の経営に関するアンケート調査 ③ 市町村社協経営等検討会(仮称)の設置	◎ ◎ ◎ ◎		自主／659	
	(4) ニーズや課題の把握と取組検討 ① 市町村社協への個別訪問調査 ② 地域福祉事業推進に係る情報共有会議 ③ 市町村社協への個別支援 ④ こども食堂状況調査			補助／136	
	(5) 多機関との連携促進と人材育成 ① 地域福祉推進セミナー(包括的支援体制構築) ② 孤独・孤立・ひきこもり等支援者に対する研修		2	補助／343	

推進目標3 ボランティア活動の振興

実施事業	実施事項	新規	重点	財源種別／ 予算額(千円)	
1 ボランティア活動・社会貢献活動推進事業	(1) ボランティア活動の推進 ① 県民たすけあい基金助成 ・基金管理運営委員会 ② ふくしの保険加入受付			自主／18,013	
	(2) 災害時福祉支援活動の推進 ① 災害支援コーディネーター養成研修 ② 市町村災害ボランティアセンター設置・運営訓練等支援 ③ 災害アドバイザー派遣事業 ④ 圏域災害ボランティア担当者会議 ⑤ 市町村災害ボランティアセンター運営支援システム活用促進事業	◎		補助／2,661	
	(3) 寄付等の連絡・配分調整			寄付／23,485	

推進目標 4 関係機関・団体との連携・支援の推進

実施事業	実施事項	新規	重点	財源種別／ 予算額(千円)
1 関係機関・団体との連携・支援事業	(1) 種別協議会や当事者団体等の連携・調整 ① 福祉団体懇談会 ② 共同要望活動			自主／185
	(2) 関東ブロック社協相互の連携促進 ① 令和8年度春季関東甲信越静ブロック 都県・指定都市社協組織・ボランティア 業務担当部・課長会議 ② 令和8年度秋季関東甲信越静ブロック 都県・指定都市社協組織・ボランティア 業務担当者研究協議会	◎ ◎		自主／287
2 災害福祉広域支援ネットワーク事業の推進	(1) 災害派遣福祉チーム員の養成等、登録管理 事務			受託／6,000
	(2) 避難所等運営連携体制整備			
	(3) 防災行政と福祉の連携体制構築			

基本方針Ⅱ 一人ひとりの自立生活づくり

推進目標 1 高齢者の社会参加の促進

実施事業	実施事項	新規	重点	財源種別／ 予算額(千円)
1 明るい長寿社会づくり 推進事業	(1) にいがたねりんピック			補助／19,499
	(2) 全国健康福祉祭への選手派遣 ・埼玉県／令和8年11月7日～11月10日			
	(3) シニアカレッジ新潟		2	
	(4) シニアカレッジ新潟卒業生の地域活動・交流促進事業		2	
	(5) 高齢者等の健康増進・地域参画促進に向けた講演会		2	

推進目標 2 高齢者への生活支援の充実

実施事業	実施事項	新規	重点	財源種別／ 予算額(千円)
1 認知症コールセンター 事業	(1) 認知症相談			委託／4,086
	(2) 情報収集及び広報啓発			

推進目標 3 障害者の社会参加の促進

実施事業	実施事項	新規	重点	財源種別／ 予算額(千円)
1 障害者福祉活動推進事業	(1) 福祉の店運営委員会			補助／7,694
	(2) 福祉の店パレット新潟店の運営			
	(3) 福祉の店パレット新潟店周年祭・農福マルシェ			
	(4) 授産事業の活性化・自主製品の開発支援			
	(5) 障害者就労支援事業			
	(6) にいたっちプロジェクト			

推進目標 4 生活困窮者等の生活安定への支援

実施事業	実施事項	新規	重点	財源種別／ 予算額(千円)	
1 生活福祉資金貸付事業	(1) 生活福祉資金貸付 総合支援資金、福祉資金、教育支援資金、 不動産担保型生活資金、要保護世帯向け 不動産担保型生活資金、臨時特例つなぎ資金 ① 生活福祉資金貸付審査等運営委員会 ② 不動産担保型生活資金審査委員会			補助／ 貸付金交付額 25,848	
	(2) 生活福祉資金等貸付・債権管理の巡回指導				補助／235
	(3) 生活福祉資金事務担当者研修会		2		補助／151
	(4) 生活福祉資金相談等体制整備事業 ・相談員設置：29名／22市町村社協		2		補助／27,030
	(5) 緊急小口資金等特例貸付における債権管理 及びフォローアップ支援等				補助／319,386
2 新潟県・新潟市ひとり 親家庭高等職業訓練促進 資金貸付事業	(1) 新潟県・新潟市ひとり親家庭高等職業訓練 促進資金貸付 入学準備金、就職準備金、住宅資金			補助／ 貸付金交付額 7,620	
3 児童養護施設退所者等 に対する自立支援資金貸 付事業	(1) 児童養護施設退所者等に対する自立支援資 金貸付 生活支援費、家賃支援費、資格取得支援費			補助／ 貸付金交付額 14,776	

基本方針Ⅲ 一人ひとりの尊厳がまもられる地域づくり

推進目標 1 福祉サービス利用者の権利擁護の推進

実施事業	実施事項	新規	重点	財源種別／ 予算額(千円)
1 日常生活自立支援事業	(1) 事業実施社協の設置 [29社協]			補助／46,780
	(2) 契約締結審査会			
	(3) 業務監督実地指導			
	(4) 担当部課長会議			
	(5) 専門員・生活支援員養成・育成研修		3	
	(6) 関係機関連絡会議			
	(7) 広報啓発		3	
	(8) 人材育成推進ワーキング・チーム		3	
	(9) 頼れる身寄りがない高齢者等への支援に係る情報収集と市町村社協への共有	◎	3	
2 成年後見制度普及促進事業	(1) 訪問検討会・体制整備支援等アドバイザー派遣		3	補助、委託、 共募、自主／ 3,352
	(2) 体制整備支援等相談窓口設置			
	(3) 法人後見訪問検討会			
	(4) 成年後見制度担当者研修会			
	(5) 市町村長申立推進研修会（基礎編・実践編）			
	(6) 中核機関担当者研修会		3	
	(7) 法人後見研修			
	(8) 権利擁護人材養成モデル事業			
	(9) 成年後見制度に関する実態調査			
	(10) 権利擁護普及啓発事業			

推進目標 2 福祉サービス利用者の苦情解決支援の充実

推進目標／実施事業	実施事項	新規	重点	財源種別／ 予算額(千円)
1 福祉サービス運営適正化委員会事業	(1) 委員会			補助／6,128
	(2) 苦情及び相談対応			
	(3) 苦情解決責任者等研修会			
	(4) 苦情解決制度の普及・啓発			
	(5) 日常生活自立支援事業実施状況調査			

基本方針Ⅳ 福祉を支える人づくり

推進目標 1 福祉人材の確保・就労の促進と働きやすい職場づくりへの支援

実施事業	実施事項	新規	重点	財源種別／ 予算額(千円)
1 福祉人材センター運営事業	(1) 運営委員会			委託／10,046
	(2) 福祉人材無料職業紹介所		4	
	(3) 啓発・広報事業		4	
	(4) 人材確保・育成・定着に関する法人支援		4	
	(5) 福祉のしごと就職フェア			
	(6) 福祉・介護の魅力を伝えるセミナー			
	(7) 求人・求職開拓		4	
	(8) ハローワークとの連携		4	
	(9) 介護福祉士等届出事業			
2 福祉職の魅力についての啓発活動の推進	(1) 多様な人材の福祉分野への参入促進			委託／3,850
	(2) 情報発信の工夫と活用の促進			
	(3) 関係機関との連携強化			
3 介護福祉士等修学資金貸付事業	(1) 介護福祉士・社会福祉士修学資金等貸付 介護福祉士・社会福祉士修学資金、介護福祉士実務者研修受講資金、離職介護人材再就職準備金			補助／ 貸付金交付額 256,000
4 保育士修学資金等貸付事業	(1) 保育士修学資金等貸付 保育士修学資金、潜在保育士再就職準備金			補助／ 貸付金交付額 79,610

推進目標 2 福祉人材の育成と資質向上の推進

実施事業	実施事項	新規	重点	財源種別／ 予算額(千円)
1 社会福祉研修センター運営事業	(1) 社会福祉研修事業運営委員会			委託、自主(受講料)／7,873
	(2) 社会福祉施設職員研修 全32研修(内新規4研修：以下①～④)		4	
	① 問題解決に役立つ思考力向上研修	◎		
	② 災害時の備えと対応力向上研修	◎		
③ 若手職員のための対人関係スキル向上研修	◎			
④ 業務効率化のためのDX・生成AI活用研修	◎			
(3) 研修事業に関する調査			4	
2 介護支援専門員養成事業	(1) 介護支援専門員実務研修受講試験 ・新潟市、柏崎市他／令和8年10月11日 ・合格発表日／令和8年11月24日			自主(受講料)／4,074

推進目標 3 県民への介護理解促進と知識・技術の普及

実施事業	実施事項	新規	重点	財源種別／ 予算額(千円)
1 県民介護知識・技術習得講座実施事業	(1) 県民介護知識・技術習得講座 ① 介護体験・入門コース ② 介護技術・基本コース ③ 介護技術・ステップアップコース			委託／4,012

基本方針Ⅴ 法人運営機能の強化に向けた組織づくり

推進目標 1 組織の推進体制・経営力強化

実施事業	実施事項	新規	重点	財源種別／ 予算額(千円)
1 推進体制の確立	(1) 会計監査人設置			自主／2,904
2 職員の育成・組織力向上	(1) 職員研修			自主／1,277
3 会館の管理運営	(1) 新潟ユニゾンプラザの管理運営 ・指定管理期間:令和4～8年度の5カ年			委託／136,812
4 事業継続計画（BCP）の評価・改善	(1) 災害対策マニュアル増補改訂			-/-

## 5 基本理念実現に向けた事業体系に基づく計画（実施事業・実施事項）

「◎：新規」

基本方針	推進目標	実施事業	実施事項
I みんなで育む福祉のまちづくり	1 県民の福祉への理解促進と福祉の心の醸成	1 新潟県民福祉大会開催事業	(1) 第76回新潟県民福祉大会 (2) 県社協会長表彰選考委員会
		2 福祉・介護・健康フェア開催事業	(1) 福祉・介護・健康フェア2026
		3 福祉情報提供事業	(1) 県社協ホームページの管理・運営 (2) 新潟ユニゾンプラザ図書閲覧室
		4 機関紙発行事業	(1) 福祉にいがた (2) 福祉にいがたオアシス21
		5 共同募金・たすけあい運動等推進事業	(1) 共同募金運動・歳末たすけあい運動の推進 (2) 福祉週間・月間運動の啓発
		6 福祉教育推進事業	(1) 新潟県福祉教育推進会議 ◎(2) 福祉教育推進指針策定委員会 ◎(3) 福祉教育推進に関する実態調査 (4) 地域福祉推進セミナー ◎(5) 県社協職員を対象とした福祉教育推進研修
	2 地域福祉活動の振興	1 地域福祉活動推進・市町村社協活動支援事業	(1) 市町村社協役員研修・会議 (2) 市町村社協職員課題別研修 ◎(3) 市町村社協の経営・活動基盤強化 (4) ニーズや課題の把握と取組検討 (5) 多機関との連携促進と人材育成
	3 ボランティア活動の振興	1 ボランティア活動・社会貢献活動推進事業	(1) ボランティア活動の推進 (2) 災害時福祉支援活動の推進 (3) 寄付等の連絡・配分調整
	4 関係機関・団体との連携・支援の推進	1 関係機関・団体との連携・支援事業	(1) 種別協議会や当事者団体等の連携・調整 (2) 福祉団体業務の受託等支援・協力 ◎(3) 関東ブロック社協相互の連携促進
		2 災害福祉広域支援ネットワーク事業の推進	(1) 災害派遣福祉チーム員の養成等、登録管理事務 (2) 避難所等運営連携体制整備 (3) 防災行政と福祉の連携体制構築
II 一人ひとりの自立生活づくり	1 高齢者の社会参加の促進	1 明るい長寿社会づくり推進事業	(1) にいがたねんりんピック (2) 全国健康福祉祭への選手派遣 (3) シニアカレッジ新潟 (4) シニアカレッジ新潟卒業生の地域活動・交流促進事業 (5) 高齢者等の健康増進・地域参画促進に向けた講演会
	2 高齢者への生活支援の充実	1 認知症コールセンター事業	(1) 認知症相談 (2) 情報収集及び広報啓発
	3 障害者の社会参加の促進	1 障害者福祉活動推進事業	(1) 福祉の店運営委員会 (2) 福祉の店パレット新潟店の運営 (3) 福祉の店パレット新潟店周年祭・農福マルシェ (4) 授産事業の活性化・自主製品の開発支援 (5) 障害者就労支援事業 (6) にいたっちプロジェクト
	4 生活困窮者等の生活安定への支援	1 生活福祉資金貸付事業	(1) 生活福祉資金貸付 (2) 生活福祉資金等貸付・債権管理の巡回指導 (3) 生活福祉資金事務担当者研修会 (4) 生活福祉資金相談等体制整備事業 (5) 緊急小口資金等特別貸付における債権管理及びフォローアップ支援等
		2 新潟県・新潟市ひとり親家庭高等職業訓練促進資金貸付事業	(1) 新潟県・新潟市ひとり親家庭高等職業訓練促進資金貸付
3 児童養護施設退所者等に対する自立支援資金貸付事業		(1) 児童養護施設退所者等に対する自立支援資金貸付	

基本方針	推進目標	実施事業	実施事項
Ⅲ 一人ひとりの尊厳がまもられる地域づくり	1 福祉サービス利用者の権利擁護の推進	1 日常生活自立支援事業	(1) 事業実施社協の設置 (2) 契約締結審査会 (3) 業務監督実地指導 (4) 担当部課長会議 (5) 専門員・生活支援員養成・育成研修 (6) 関係機関連絡会議 (7) 広報啓発 (8) 人材育成推進ワーキング・チーム ◎(9) 頼れる身寄りがいない高齢者等への支援に係る情報収集と市町村社協への共有
		2 成年後見制度普及促進事業	(1) 訪問検討会・体制整備支援等アドバイザー派遣 (2) 体制整備支援等相談窓口設置 (3) 法人後見訪問検討会 (4) 成年後見制度担当者研修会 (5) 市町村長申立推進研修会（基礎編） (6) 市町村長申立推進研修会（実践編） (7) 中核機関担当者研修会 (8) 法人後見研修 (9) 権利擁護人材養成モデル事業 (10) 成年後見制度に関する実態調査 (11) 権利擁護普及啓発事業
	2 福祉サービス利用者の苦情解決支援の充実	1 福祉サービス運営適正化委員会事業	(1) 委員会 (2) 苦情及び相談対応 (3) 苦情解決責任者等研修会 (4) 苦情解決制度の普及・啓発 (5) 日常生活自立支援事業実施状況調査
Ⅳ 福祉を支える人づくり	1 福祉人材の確保・就労の促進と働きやすい職場づくりへの支援	1 福祉人材センター運営事業	(1) 運営委員会 (2) 福祉人材無料職業紹介所 (3) 啓発・広報事業 (4) 人材確保・育成・定着に関する法人支援 (5) 福祉のしごと就職フェア (6) 福祉・介護の魅力を伝えるセミナー (7) 求人・求職開拓 (8) ハローワークとの連携 (9) 介護福祉士等届出事業
		2 福祉職の魅力についての啓発活動の推進	(1) 多様な人材の福祉分野への参入促進 (2) 情報発信の工夫と活用の促進 (3) 関係機関との連携強化
		3 介護福祉士等修学資金貸付事業	(1) 介護福祉士・社会福祉士修学資金貸付 (2) 介護福祉士実務者研修受講資金貸付 (3) 離職介護人材再就職準備金貸付
		4 保育士修学資金等貸付事業	(1) 保育士修学資金貸付 (2) 潜在保育士再就職準備金貸付
		5 社会福祉従事者福利厚生事業	(1) 新潟県民間社会福祉職員退職積立基金制度 (2) 社会福祉従事者福利厚生（福利厚生センター）事業
	2 福祉人材の育成と資質向上の推進	1 社会福祉研修センター運営事業	(1) 社会福祉研修事業運営委員会 (2) 社会福祉施設職員研修 (3) 研修事業に関する調査
		2 介護支援専門員養成事業	(1) 介護支援専門員実務研修受講試験
		3 県民への介護理解促進と知識・技術の普及	1 県民介護知識・技術習得講座実施事業
	2 介護等体験事業		(1) 教員免許特例法による介護等体験事業
	Ⅴ 法人運営機能の強化に向けた組織づくり	1 組織の推進体制・経営力強化	1 推進体制の確立
2 職員の育成・組織力向上			(1) 職員研修
3 会館の管理運営			(1) 新潟ユニゾンプラザの管理運営
4 事業継続計画（BCP）の評価・改善			(1) 災害対策マニュアル増補改訂

## 6 事業実施計画

「◎：新規」、「単位：千円」

### －基本方針Ⅰ みんなで育む福祉のまちづくり

#### 推進目標 1 県民の福祉への理解促進と福祉の心の醸成

1	新潟県民福祉大会開催事業		
「社会福祉法施行75周年並びに共同募金運動80周年」を記念し、これまで多年に亘り社会福祉の発展に功労のあった方々を表彰するとともに、本県社会福祉のさらなる充実を目指すため、記念講演をとおして福祉関係者の意識高揚及び福祉施策等への理解促進を図る。			
実施事項		R7当初予算	R8当初予算
(1)	第76回新潟県民福祉大会 ＜開催地＞糸魚川市 ＜開催日＞令和8年10月28日 ・表彰：民生委員児童委員功績表彰等	2,872	3,193
(2)	県社協会長表彰選考委員会 [1回開催]		
2	福祉・介護・健康フェア開催事業		
新潟日报社や開催地の市社会福祉協議会と連携し、各種のイベント展開をとおして県民の福祉に関する理解促進を図る。			
実施事項		R7当初予算	R8当初予算
(1)	福祉・介護・健康フェア2026 ＜開催地/開催時期＞上越市/令和8年9月、新潟市/令和8年11月	1,894	1,186
3	福祉情報提供事業		
ホームページや図書等様々なツールを使い、広く県民や社会福祉関係者等に対し、活動や学習、研究に役立つ資料・情報を提供する。			
実施事項		R7当初予算	R8当初予算
(1)	県社協ホームページの管理・運営	240	240
(2)	新潟ユニゾンプラザ図書閲覧室	7,827	9,090
4	機関紙発行事業		
県民や福祉関係者等の社会福祉に対する理解促進を図るため、福祉の現状や新たな動向、福祉事業、高齢者の活動紹介などの福祉情報を総合的に発信する。			
実施事項		R7当初予算	R8当初予算
(1)	福祉にいがた [4回・12,000部/回]	6,375	4,823
(2)	福祉にいがたオアシス21 [3回・17,000部/回]	2,800	2,800
5	共同募金・たすけあい運動等推進事業		
共同募金会、国、全社協が提唱し展開する諸活動への協力や啓発活動を行う。			
実施事項		R7当初予算	R8当初予算
(1)	共同募金運動・歳末たすけあい運動の推進	—	—
(2)	福祉週間・月間運動の啓発	—	—

6	福祉教育推進事業		
地域住民一人ひとりが福祉への理解を深め、共に生きる力を育む福祉教育に関する取組みを推進する。			
実施事項		R7当初予算	R8当初予算
(1) 新潟県福祉教育推進会議 [2回開催] ◎(2) 福祉教育推進指針策定委員会 [2回開催] ◎(3) 福祉教育推進に関する実態調査 (4) 地域福祉推進セミナー(福祉教育の視点から) [2回開催] ◎(5) 県社協職員を対象とした福祉教育推進研修 [2回開催]		248	378

## 推進目標 2 地域福祉活動の振興

1	地域福祉活動推進・市町村社協活動支援事業		
地域福祉推進の中核的な役割を担う市町村社協の人材育成や経営基盤の強化を図る。			
実施事項		R7当初予算	R8当初予算
(1) 市町村社協役員研修・会議 ◎① 市町村社協トップセミナー ＜開催地＞新潟市 ② 市町村社協事務局長会議 ＜開催地＞新潟市		50	130
(2) 市町村社協職員課題別研修 ① 新任職員研修 [1回開催] ② 課題別研修 [3回開催]		589	404
◎(3) 市町村社協の経営・活動基盤強化 ◎① 市町村社協総務経営部門担当者会議 ◎② 市町村社協の経営に関するアンケート調査 ◎③ 市町村社協経営等検討会(仮称)の設置		—	659
(4) ニーズや課題の把握と取組検討 ① 市町村社協への個別訪問調査 ② 地域福祉事業推進に係る情報共有会議 ③ 市町村社協への個別支援 ④ こども食堂状況調査		77	136
(5) 多機関との連携促進と人材育成 ① 地域福祉推進セミナー(包括的支援体制構築) ② 孤独・孤立・ひきこもり等支援者に対する研修		217	343

### 推進目標 3 ボランティア活動の振興

1   ボランティア活動・社会貢献活動推進事業		
<p>ボランティア・市民活動や災害ボランティア活動の一層の推進を図るために、研修等を開催するとともに、地域の課題解決のために活動している団体等に対する助成や寄付の連絡や配分調整を行う。</p>		
実施事項	R7当初予算	R8当初予算
(1) ボランティア活動の推進 ① 県民たすけあい基金助成 ・基金管理運営委員会〔1回開催〕 ② ふくしの保険加入受付	17,885	18,013
(2) 災害時福祉支援活動の推進 ① 災害支援コーディネーター養成研修〔初級・中級・上級：各1回開催〕 ② 市町村災害ボランティアセンター設置・運営訓練等支援 ③ 災害アドバイザー派遣事業〔2箇所〕 ④ 圏域災害ボランティア担当者会議〔1地区〕 ◎⑤ 市町村災害ボランティアセンター運営支援システム活用促進事業	1,940	2,661
(3) 寄付等の連絡・配分調整	23,865	23,485

### 推進目標 4 関係機関・団体との連携・支援の推進

1   関係機関・団体との連携・支援事業		
<p>様々な福祉課題に対応するため、関係機関・団体との課題共有を図り、課題解決に向けた取組みを協働し進める。</p>		
実施事項	R7当初予算	R8当初予算
(1) 種別協議会や当事者団体等の連携・調整 ① 福祉団体懇談会〔2回開催〕 ② 共同要望活動	196	185
(2) 福祉団体業務の受託等支援・協力〔本会が受託する団体〕 ① 新潟県内社協職員連絡会 ② 新潟県災害ボランティア調整会議 ③ 新潟県社会福祉法人経営者協議会・同青年会 ④ 新潟県社会就労センター連絡協議会	—	—
◎(3) 関東ブロック社協相互の連携促進 ◎① 令和8年度春季関東甲信越静ブロック都県・指定都市社協組織・ボランティア業務担当部・課長会議 ◎② 令和8年度秋季関東甲信越静ブロック都県・指定都市社協組織・ボランティア業務担当者研究協議会	—	287

2   災害福祉広域支援ネットワーク事業の推進		
<p>構成団体の専門性を活かした災害福祉支援チームの派遣をはじめとした、災害時における要配慮者支援体制を全県的に構築し、災害時における要配慮者の安全・安心を確保するとともに、避難生活に伴って生じる二次被害の発生を防止する。(業務一部受託)</p>		
実施事項	R7当初予算	R8当初予算
(1) 災害派遣福祉チーム員の養成等、登録管理事務	1,250	1,400
(2) 避難所等運営連携体制整備	1,250	1,600
(3) 防災行政と福祉の連携体制構築	3,000	3,000

－基本方針Ⅱ 一人ひとりの自立生活づくり

推進目標 1 高齢者の社会参加の促進

1   明るい長寿社会づくり推進事業		
高齢者の生きがいや仲間づくり、健康づくりを推進するために、にいがたねんりんピックの開催やシニアカレッジ新潟における学習の機会を提供するなど、高齢者の社会活動への参加を支援する。		
実施事項	R7当初予算	R8当初予算
(1) にいがたねんりんピック ＜開催地＞県内各地 ＜開催時期＞令和8年4月～10月頃	3,885	3,885
(2) 全国健康福祉祭への選手派遣 ＜開催地＞埼玉県 ＜開催日＞令和8年11月7日～10日	5,996	5,465
(3) シニアカレッジ新潟 ＜開催時期＞令和8年4月～11月（20日間） ① 運営委員会の開催〔1回開催〕 ② 運営協力員会議〔2回開催〕	7,799	9,741
(4) シニアカレッジ新潟卒業生の地域活動・交流促進事業 ① 卒業生向け講座〔1回開催〕 ＜開催地＞新潟市	210	185
(5) 高齢者等の健康増進・地域参画促進に向けた講演会 ＜開催地＞糸魚川市 ＜開催日＞令和8年10月28日	223	223

推進目標 2 高齢者への生活支援の充実

1   認知症コールセンター事業		
認知症の当事者やその家族の相談に応じ、認知症の知識や介護技術に関する情報提供の他、精神面におけるサポートを行う。		
実施事項	R7当初予算	R8当初予算
(1) 認知症相談	3,397	3,547
(2) 情報収集及び広報啓発	731	539

推進目標 3 障害者の社会参加の促進

1   障害者福祉活動推進事業		
福祉施設で作る製品の展示・販売と障害者施設における授産事業の振興を図るとともに、店舗販売を通じて障害者の就労体験の場を提供し、職業能力の向上と将来の就労や自立を支援する。		
実施事項	R7当初予算	R8当初予算
(1) 福祉の店運営委員会〔1回開催〕	10	10
(2) 福祉の店パレット新潟店の運営 ・障害者アートに関する取り組み検討	3,977	3,202
(3) 福祉の店パレット新潟店周年祭・農福マルシェ ① 福祉の店パレット周年祭 ＜開催地＞新潟市内 ② 農福マルシェ ＜開催地＞新潟市内（予定）	990	960
(4) 授産事業の活性化・自主製品の開発支援 ① 授産事業活性化研修会〔1回開催〕	50	180
(5) 障害者就労支援事業 ① 店舗販売業務の障害者施設への委託	1,425	1,654
(6) にいたっちプロジェクト ① 障害者の工賃向上や子育て支援に関する取り組み	2,126	1,688

推進目標 4 生活困窮者等の生活安定への支援

1 生活福祉資金貸付事業		
<p>誰もが地域で安定した生活が送れるよう、市町村社協や民生委員、生活困窮者自立相談支援機関等の関係機関と連携し、低所得者、障害者又は高齢者世帯に対し、資金の貸付と必要な相談支援を行うことにより、その経済的自立及び生活意欲の助長促進並びに在宅福祉及び社会参加の促進を図る。</p> <p>また、緊急小口資金等特例貸付における償還管理及び生活再建に向けたフォローアップ支援等を効果的かつ適切に行う。</p>		
実施事項	R7当初予算	R8当初予算
(1) 生活福祉資金貸付 ＜資金種類＞ 総合支援資金、福祉資金、教育支援資金、不動産担保型生活資金、要保護世帯向け不動産担保型生活資金、臨時特例つなぎ資金 ① 生活福祉資金貸付審査等運営委員会 [12回開催] ② 不動産担保型生活資金審査委員会 [3回開催]	[貸付金交付額] 35,104	[貸付金交付額] 25,848
(2) 生活福祉資金等貸付・債権管理の巡回指導 ・巡回指導回数：市区町村社協年1回	265	235
(3) 生活福祉資金事務担当者研修会 ① 新任職員研修 [1回開催] ② 担当職員研修 [1回開催]	71	151
(4) 生活福祉資金相談等体制整備事業 ・相談員設置：29名／22市町村社協	27,065	27,030
(5) 緊急小口資金等特例貸付における債権管理及びフォローアップ支援等	335,966	319,386
2 新潟県・新潟市ひとり親家庭高等職業訓練促進資金貸付事業		
<p>資格取得を目指し養成機関に在学するひとり親家庭の親を対象に、入学又は就職への準備資金の貸付けを行い、資格取得を促進するとともに、自立に向けて意欲的に取り組むひとり親家庭の親に対し住宅支援資金を貸付け、ひとり親家庭の親の自立の促進を図る。</p> <p>また、養成機関を卒業し、県内において取得した資格が必要な業務に対象期間従事した場合は返還を免除する。</p>		
実施事項	R7当初予算	R8当初予算
(1) 新潟県・新潟市ひとり親家庭高等職業訓練促進資金貸付 ＜資金種類＞ 入学準備金、就職準備金、住宅支援資金	[貸付金交付額] 9,660 新潟県 5,420 新潟市 4,240	[貸付金交付額] 7,620 新潟県 4,980 新潟市 2,640
3 児童養護施設退所者等に対する自立支援資金貸付事業		
<p>児童養護施設退所者等を対象に資金を貸付け、円滑な自立への支援を図る。また、児童養護施設等を退所後、対象期間従事した場合は返還を免除する。</p>		
実施事項	R7当初予算	R8当初予算
(1) 児童養護施設退所者等に対する自立支援資金貸付 ＜資金種類＞ 生活支援費、家賃支援費、資格取得支援費	[貸付金交付額] 19,403	[貸付金交付額] 14,776

－基本方針Ⅲ 一人ひとりの尊厳がまもられる地域づくり

推進目標 1 福祉サービス利用者の権利擁護の推進

1 日常生活自立支援事業		
<p>認知症高齢者、知的障害者、精神障害者等の判断能力が十分でない人が、地域において自立した生活が送れるよう、福祉サービスの利用援助や日常的金銭管理等の援助を県内市町村社協と連携して行う。</p> <p>また、事業の活用を一層推進するため、人材育成を含めた実施体制の基盤強化、当事業の理解促進と広報啓発を図る。</p>		
実施事項	R7当初予算	R8当初予算
(1) 事業実施社協の設置 [29社協]	45,630	45,630
(2) 契約締結審査会 [3回開催]	244	217
(3) 業務監督実地指導 [14カ所]	123	100
(4) 担当部課長会議 [4回開催]	20	40
(5) 専門員・生活支援員養成・育成研修 ① 専門員ミーティング [1回開催] ② 専門員研修会 [2回開催] ③ 生活支援員研修会 [1回開催]	682	683
(6) 関係機関連絡会議	16	16
(7) 広報啓発	－	－
(8) 人材育成推進ワーキング・チーム [4回開催]	94	94
◎(9) 頼れる身寄りがない高齢者等への支援に係る情報収集と市町村社協への共有	－	－

2 成年後見制度普及促進事業		
<p>認知症高齢者、知的障害者、精神障害者等の判断能力が十分でない人の、権利や財産を守る成年後見制度の普及促進を図る。</p>		
実施事項	R7当初予算	R8当初予算
(1) 訪問検討会・体制整備支援等アドバイザー派遣[通年]	929	607
(2) 体制整備支援等相談窓口設置	－	－
(3) 法人後見訪問検討会 [通年]	29	9
(4) 成年後見制度担当者研修会 [1回開催]	233	254
(5) 市町村長申立推進研修会（基礎編）[1回開催]	125	145
(6) 市町村長申立推進研修会（実践編）[1回開催]	124	145
(7) 中核機関担当者研修会 [1回開催]	144	144
(8) 法人後見研修 [2回開催]	304	324
(9) 権利擁護人材養成モデル事業	1,000	1,000
(10) 成年後見制度に関する実態調査	270	300
(11) 権利擁護普及啓発事業 [パンフレット作成部数:6,000部]	435	424

推進目標 2 福祉サービス利用者の苦情解決支援の充実

1 福祉サービス運営適正化委員会事業		
福祉サービスに関する利用者等からの苦情を適切に解決するとともに、サービス提供事業者の苦情解決体制づくりを推進し、また、福祉サービス利用援助事業の適正な運営を確保するため、福祉サービス運営適正化委員会の一層の機能充実を図るとともに、その役割について県民に対して広く周知する。		
実施事項	R7当初予算	R8当初予算
(1) 委員会 [本委員会 2 回・小委員会10回開催]	387	394
(2) 苦情及び相談対応	4,049	4,041
(3) 苦情解決責任者等研修会 [ 4 回開催]	1,613	1,536
(4) 苦情解決制度の普及・啓発	8	8
(5) 日常生活自立支援事業実施状況調査	148	149

－基本方針Ⅳ 福祉を支える人づくり

推進目標 1 福祉人材の確保・就労の促進と働きやすい職場づくりへの支援

1 福祉人材センター運営事業		
福祉人材の確保・定着に向けて、無料職業紹介事業や福祉のしごと就職フェア、法人支援、求人・求職の開拓等を実施する。また、求人・求職登録者に対する相談支援活動を重点的かつきめ細かく行い、マッチング機会の拡大と就労促進を図る。		
実施事項	R7当初予算	R8当初予算
(1) 運営委員会	43	8
(2) 福祉人材無料職業紹介所	376	388
(3) 啓発・広報事業	1,000	1,000
(4) 人材確保・育成・定着に関する法人支援	397	389
(5) 福祉のしごと就職フェア	5,765	5,115
(6) 福祉・介護の魅力を伝えるセミナー	75	75
(7) 求人・求職開拓	2,505	2,454
(8) ハローワークとの連携	324	300
(9) 介護福祉士等届出事業	224	317

2 福祉職の魅力についての啓発活動の推進		
多様な人材が福祉への関心を高め、福祉に関わる活動や就労につながるよう多様な手法や媒体を活用し福祉職の魅力を啓発する。		
実施事項	R7当初予算	R8当初予算
(1) 多様な人材の福祉分野への参入促進 ① 介護施設の職場体験事業 [通年開催] ② 親子向けの介護体験会 [3回開催] ③ 学生の介護職場アルバイトマッチング	3,857	3,850
(2) 情報発信の工夫と活用の促進 ① 職場体験レポート ② SNS等による情報発信	—	—
(3) 関係機関との連携強化 ① 関係団体・法人等との連携事業	—	—

3 介護福祉士等修学資金貸付事業		
介護福祉士及び社会福祉士養成施設の入学者や離職した介護福祉士等有資格者の再就職にあたり修学資金等の貸付けを行い、福祉・介護分野への就労の促進を図る。また、県内において介護等業務に対象期間従事した場合は返還を免除する。		
実施事項	R7当初予算	R8当初予算
(1) 介護福祉士・社会福祉士修学資金貸付 <資金種類> 介護福祉士修学資金、社会福祉士修学資金	[貸付金交付額] 258,260	[貸付金交付額] 256,000
(2) 介護福祉士実務者研修受講資金貸付		
(3) 離職介護人材再就職準備金貸付		

4 保育士修学資金等貸付事業		
保育士養成施設の在学者や離職した保育士有資格者の再就職にあたり修学資金等の貸付けを行い、保育人材の確保を図る。また、県内において保育士業務に対象期間従事した場合は返還を免除する。		
実施事項	R7当初予算	R8当初予算
(1) 保育士修学資金貸付	[貸付金交付額]	[貸付金交付額]
(2) 潜在保育士再就職準備金貸付	91,830	79,610

5	社会福祉従事者福利厚生事業		
安心して働ける魅力ある職場づくりのために各種サービスを実施し、社会福祉分野での人材確保・定着を促進する。			
実施事項		R7当初予算	R8当初予算
(1)	新潟県民間社会福祉職員退職積立基金制度		
①	運営委員会 [2回開催]	46	53
(2)	社会福祉従事者福利厚生(福利厚生センター)事業	14,382	14,342
①	福利厚生企画情報会議 [1回開催]		
②	会員交流事業[30回程度開催]・地域開発メニュー[随時提供]		

## 推進目標 2 福祉人材の育成と資質向上の推進

1	社会福祉研修センター運営事業		
社会福祉施設等従事者としての自覚・使命感の養成、専門的知識及び技術の向上、問題解決能力を養うための自己開発の促進等、従事者の資質向上のために、法人・事業所における人材育成ニーズを踏まえ、効果的な研修を計画的に実施する。			
実施事項		R7当初予算	R8当初予算
(1)	社会福祉研修事業運営委員会 [1回開催]	5	5
(2)	社会福祉施設職員研修	7,427	7,868
	全32研修 (内新規4研修)		
①	福祉職員キャリアパス対応生涯研修課程		
	ア 県受託事業		
	・初任者コース [3回開催]		
	・中堅職員コース [3回開催]		
	・チームリーダーコース [3回開催]		
	・管理職員コース [1回開催]		
②	テーマ別研修		
	ア 県受託事業		
	◎・業務効率化のためのDX・生成AI活用研修 [1回開催]		
	・カスタマーハラスメント対応研修 [1回開催]		
	・福祉職の接遇マナー研修(基礎編) [2回開催]		
	・エルダー研修 [1回開催]		
	・相談面接技術研修(基礎編) [1回開催]		
	・キャリアパス構築支援研修 [1回開催]		
	イ 県社協自主事業		
	◎・災害時の備えと対応力向上研修 [1回開催]		
	◎・問題解決に役立つ思考力向上研修 [1回開催]		
	◎・若手職員のための対人関係スキル向上研修 [1回開催]		
	・社会福祉法人会計実務研修 [オンデマンド配信] (隔年)		
	・会議ファシリテーション研修 [1回開催]		
	・気づく力研修 [1回開催]		
	・チームワーク向上研修 [1回開催]		
	・コンフリクトマネジメント研修 [1回開催]		
	・リーダーシップ研修 [1回開催]		
	・福祉職のためのトラブル研修 [1回開催]		
	・コミュニケーション力向上研修 [1回開催]		
	・伝える力研修 [2回開催]		
	・ティーチング研修 [1回開催]		
	・コーチング研修 [1回開催]		
	・福祉職のためのアンガーマネジメント研修 [1回開催]		
	・メンタルヘルス研修 [1回開催]		

<ul style="list-style-type: none"> <li>・モチベーションマネジメント研修 [1回開催]</li> <li>・介護記録の書き方研修 [1回開催]</li> <li>・認知症ケア・対応研修 [2回開催]</li> <li>・看取りケア研修 [1回開催]</li> <li>・口腔ケア研修 [1回開催]</li> <li>・相談援助職のための記録の書き方研修 [1回開催]</li> </ul>		
(3) 研修事業に関する調査 本会が実施する各種研修の活用状況、研修ニーズ、法人・事業所における研修実施状況、キャリアパス体系構築状況等について調査する。	-	-

<b>2 介護支援専門員養成事業</b>		
介護支援専門員実務研修の受講に当たり、介護支援専門員の業務に関する基礎的知識を有しているかを確認するため、介護支援専門員実務研修受講試験を実施する。		
<b>実施事項</b>	<b>R7当初予算</b>	<b>R8当初予算</b>
(1) 介護支援専門員実務研修受講試験 ＜開催地＞新潟市、柏崎市他 ＜試験日＞令和8年10月11日 ＜合格発表日＞令和8年11月24日	4,160	4,074

### 推進目標3 県民への介護理解促進と知識・技術の普及

<b>1 県民介護知識・技術習得講座実施事業</b>		
高齢者が住み慣れた地域で在宅生活を継続できるように、高齢者介護の実習等を通じて地域住民への介護知識及び技術の普及を図り、「超高齢社会は国民全体で支えるもの」という考え方を地域住民に広く啓発すること及び介護分野への参入を促進することを目的とする。		
<b>実施事項</b>	<b>R7当初予算</b>	<b>R8当初予算</b>
(1) 県民介護知識・技術習得講座 ① 介護体験・入門コース [11回開催] ② 介護技術・基本コース [5回開催] ③ 介護技術・ステップアップコース [1回開催]	4,013	4,012

<b>2 介護等体験事業</b>		
小・中学校教諭の普通免許取得希望者に社会福祉施設等における介護等の体験が義務付けられていることから、新潟県内の社会福祉施設等への受入の斡旋・調整等を行う。		
<b>実施事項</b>	<b>R7当初予算</b>	<b>R8当初予算</b>
(1) 教員免許特例法による介護等体験事業	4,200	5,600

－基本方針Ⅴ 法人運営機能の強化に向けた組織づくり

推進目標 1 組織の推進体制・経営力強化

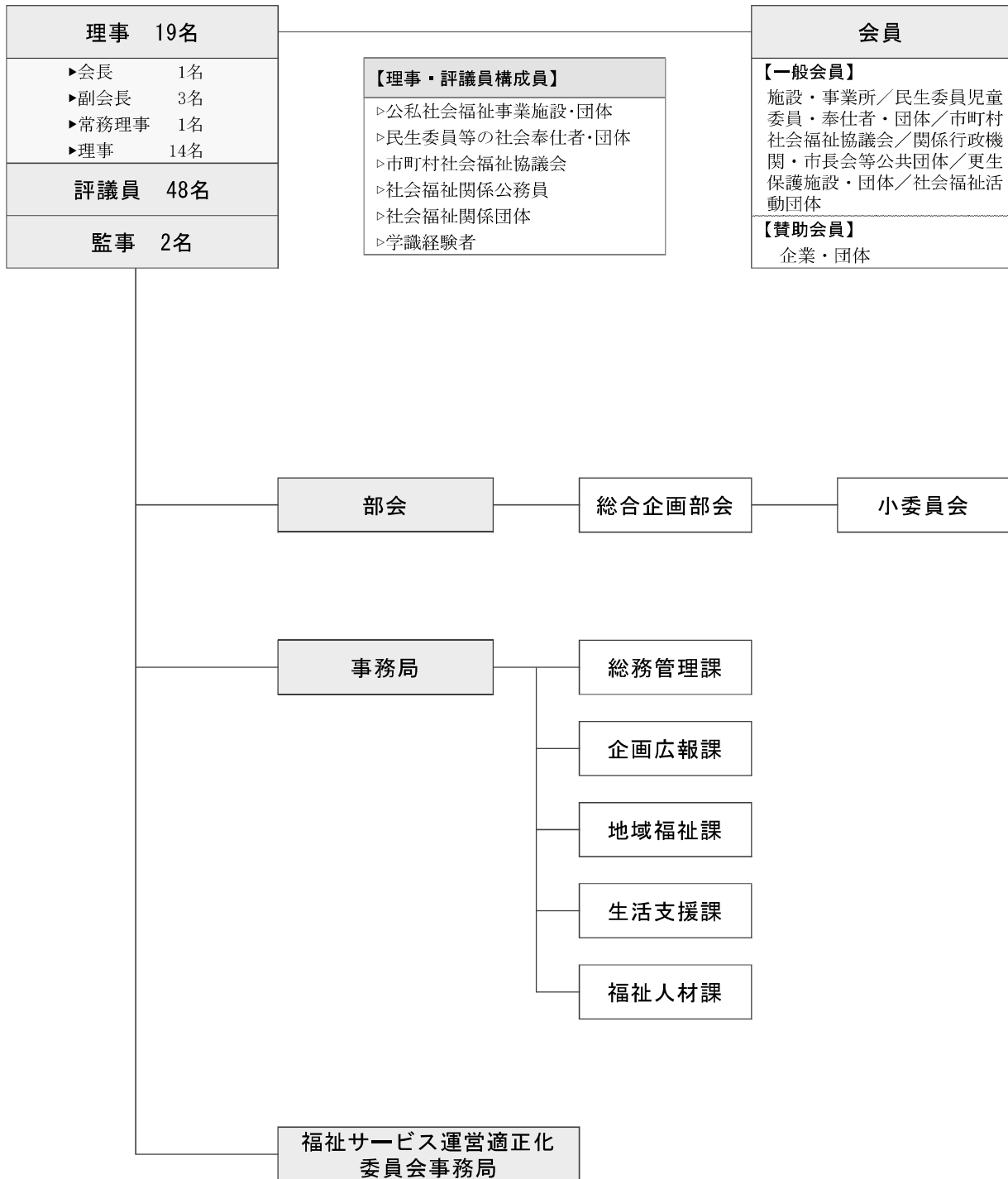
1 推進体制の確立		
理事会、評議員会や総合企画部会の提言を踏まえ、本会組織の強化に取り組むとともに、会計実務実地指導により、経営力の強化を図る。		
実施事項	R7当初予算	R8当初予算
(1) 理事会 [ 2 回開催]	514	514
(2) 評議員会 [ 2 回開催]		
(3) 監事会 [ 1 回開催]		
(4) 総合企画部会 [ 1 回開催]	141	215
(5) 会計監査人設置	2,904	2,904
(6) 内部管理体制の整備	－	－

2 職員の育成・組織力向上		
職員研修を実施し、職員の資質向上や組織力の強化を図る。		
実施事項	R7当初予算	R8当初予算
(1) 職員研修	1,147	1,277
① O J T 研修		
② 階層別研修		
③ スキルアップ研修		
④ 組織力向上研修		
⑤ 実践研修		
⑥ 社協職員研修		
⑦ 自己啓発研修		

3 会館の管理運営		
新潟県の指定管理者として、公の施設である新潟ユニゾンプラザの適正な管理運営を行う。		
実施事項	R7当初予算	R8当初予算
(1) 新潟ユニゾンプラザの管理運営 ＜指定管理期間＞令和4～8年度（5カ年）	130,561	136,812

4 事業継続計画（BCP）の評価・改善		
事業継続計画（BCP）の実効性を評価し、課題を解決し計画を改善する。		
実施事項	R7当初予算	R8当初予算
(1) 災害対策マニュアル増補改訂	－	－

## 7 組織図



# 令和8年度 資金収支予算書

## 目 次

1	資金収支予算 総括表 .....	1
2	一般会計 資金収支予算 内訳表 .....	3
3	社会福祉事業区分 資金収支予算 内訳表 .....	4
4	公益事業区分 資金収支予算 内訳表 .....	7
5	収益事業区分 資金収支予算 内訳表 .....	8
6	一般会計資金収支予算書 .....	9
7	社会福祉事業区分資金収支予算書 .....	12
8	公益事業区分資金収支予算書 .....	29
9	収益事業区分資金収支予算書 .....	36
10	生活福祉資金会計資金収支予算書 .....	38
11	要保護世帯向け不動産担保型生活資金会計資金収支予算書 .....	39
12	生活福祉資金貸付事務費会計資金収支予算書 .....	40
13	臨時特例つなぎ資金会計資金収支予算書 .....	41

■ 資金収支予算書 総括表

(単位:千円)

区分	法人合計 (①～⑤の合計)			① 一般会計			② 生活福祉資金会計			③ 要保護世帯向け不動産担保型 生活資金会計		
	R8当初	R7当初	増減	R8当初	R7当初	増減	R8当初	R7当初	増減	R8当初	R7当初	増減
事業活動	684,110	665,228	18,882	547,989	541,527	6,462	102,092	97,367	4,725	10	1	9
事業活動収入 (1)												
事業活動支出 (2)	1,346,086	1,372,050	△ 25,964	950,861	936,109	14,752	19,801	31,001	△ 11,200	6,048	4,104	1,944
事業活動資金収支差額 (3)	△ 661,976	△ 706,822	44,846	△ 402,872	△ 394,582	△ 8,290	82,291	66,366	15,925	△ 6,038	△ 4,103	△ 1,935
施設整備等	0	0	0	0	0	0	0	0	0	0	0	0
施設整備等収入 (4)												
施設整備等支出 (5)	5,177	3,547	1,630	4,074	2,637	1,437	0	0	0	0	0	0
施設整備等資金収支差額 (6)	△ 5,177	△ 3,547	△ 1,630	△ 4,074	△ 2,637	△ 1,437	0	0	0	0	0	0
その他の活動	2,073,085	2,051,880	21,205	1,714,560	1,671,771	42,789	40,000	42,000	△ 2,000	6,048	4,104	1,944
その他の活動収入 (7)												
その他の活動支出 (8)	1,600,711	1,571,823	28,888	1,576,411	1,550,131	26,280	47,727	62,263	△ 14,536	10	1	9
その他の活動資金収支差額 (9)	472,374	480,057	△ 7,683	138,149	121,640	16,509	△ 7,727	△ 20,263	12,536	6,038	4,103	1,935
予備費支出 (10)	300	300	0	300	300	0	0	0	0	0	0	0
当期資金収支差額合計 (11) (3) + (6) + (9) - (10)	△ 195,079	△ 230,612	35,533	△ 269,097	△ 275,879	6,782	74,564	46,103	28,461	0	0	0
前期末支払資金残高 (12)	4,843,950	5,056,749	△ 212,799	688,215	704,778	△ 16,563	4,151,583	4,347,483	△ 195,900	1,630	1,130	500
当期末支払資金残高 (11) + (12)	4,648,871	4,826,137	△ 177,266	419,118	428,899	△ 9,781	4,226,147	4,393,586	△ 167,439	1,630	1,130	500

※社会福祉法人会計基準により内部取引を相殺消去して表記しています。

(単位:千円)

区分	④ 生活福祉資金貸付事務費会計				⑤ 臨時特例つなぎ資金会計			
	R8当初	R7当初	増減		R8当初	R7当初	増減	
事業活動	34,013	26,332	7,681		6	1	5	
事業活動収入 (1)								
事業活動支出 (2)	368,824	399,999	△ 31,175		552	837	△ 285	
事業活動資金収支差額 (3)	△ 334,811	△ 373,667	38,856		△ 546	△ 836	290	
施設整備等収入 (4)	0	0	0		0	0	0	
施設整備等支出 (5)	1,103	910	193		0	0	0	
施設整備等資金収支差額 (6)	△ 1,103	△ 910	△ 193		0	0	0	
その他の活動収入 (7)	337,705	376,127	△ 38,422		0	0	0	
その他の活動支出 (8)	1,791	1,550	241		0	0	0	
その他の活動資金収支差額 (9)	335,914	374,577	△ 38,663		0	0	0	
予備費支出 (10)	0	0	0		0	0	0	
当期資金収支差額合計 (11) (3) + (6) + (9) - (10)	0	0	0		△ 546	△ 836	290	
前期末支払資金残高 (12)	0	0	0		2,522	3,358	△ 836	
当期末支払資金残高 (11) + (12)	0	0	0		1,976	2,522	△ 546	

■ 一般会計 資金収支予算書 内訳表

(単位:千円)

区分	一般会計											
	合計 (①~③の合計)			① 社会福祉事業区分 合計			② 公益事業区分 合計			③ 収益事業区分 合計		
	R8当初	R7当初	増減	R8当初	R7当初	増減	R8当初	R7当初	増減	R8当初	R7当初	増減
事業活動	547,989	541,527	6,462	368,280	359,718	8,562	64,973	68,990	△ 4,017	123,685	121,031	2,654
事業活動	950,861	936,109	14,752	393,971	368,281	25,690	429,854	445,987	△ 16,133	135,985	130,053	5,932
事業活動資金収支差額 (3)	△ 402,872	△ 394,582	△ 8,290	△ 25,691	△ 8,563	△ 17,128	△ 364,881	△ 376,997	12,116	△ 12,300	△ 9,022	△ 3,278
施設整備等収入 (4)	0	0	0	0	0	0	0	0	0	0	0	0
施設整備等支出 (5)	4,074	2,637	1,437	2,637	2,637	0	1,137	0	1,137	300	0	300
施設整備等資金収支差額 (6)	△ 4,074	△ 2,637	△ 1,437	△ 2,637	△ 2,637	0	△ 1,137	0	△ 1,137	△ 300	0	△ 300
その他の活動収入 (7)	1,714,560	1,671,771	42,789	23,175	7,154	16,021	1,694,289	1,667,521	26,768	0	0	0
その他の活動支出 (8)	1,576,411	1,550,131	26,280	9,622	9,322	300	1,569,166	1,543,205	25,961	527	508	19
その他の活動資金収支差額 (9)	138,149	121,640	16,509	13,553	△ 2,168	15,721	125,123	124,316	807	△ 527	△ 508	△ 19
予備費支出 (10)	300	300	0	300	300	0	0	0	0	0	0	0
当期資金収支差額合計 (11) (3) + (6) + (9) - (10)	△ 269,097	△ 275,879	6,782	△ 15,075	△ 13,668	△ 1,407	△ 240,895	△ 252,681	11,786	△ 13,127	△ 9,530	△ 3,597
前期末支払資金残高 (12)	688,215	704,778	△ 16,563	77,918	80,119	△ 2,201	626,684	645,885	△ 19,201	△ 16,387	△ 21,226	4,839
当期末支払資金残高 (11) + (12)	419,118	428,899	△ 9,781	62,843	66,451	△ 3,608	385,789	393,204	△ 7,415	△ 29,514	△ 30,756	1,242

※社会福祉法人会計基準により内部取引を相殺消去して表記しています。

## 社会福祉事業区分 資金収支予算内訳表

(単位:千円)

区分	社会福祉事業区分 合計 (①~⑦の合計)			① 法人運営事業			② 連絡調整事業			③ 企画・広報事業			④ 地域福祉活動推進事業		
	R8当初予算額	R7当初予算額	増減	R8当初予算額	R7当初予算額	増減	R8当初予算額	R7当初予算額	増減	R8当初予算額	R7当初予算額	増減	R8当初予算額	R7当初予算額	増減
事業活動	368,280	359,718	8,562	52,291	44,033	8,258	7,350	5,845	1,505	0	0	41,310	40,520	790	
(1)事業活動収入	393,971	368,281	25,690	69,651	45,674	23,977	6,735	6,070	665	17,694	15,462	42,385	43,041	△ 656	
(2)事業活動支出	△ 25,691	△ 8,563	△ 17,128	△ 17,360	△ 1,641	△ 15,719	615	△ 225	840	△ 17,694	△ 15,462	△ 1,075	△ 2,521	1,446	
施設整備	0	0	0	0	0	0	0	0	0	0	0	0	0	0	
(1)施設整備等収入	2,637	2,637	0	2,637	2,637	0	0	0	0	0	0	0	0	0	
(2)施設整備等支出	△ 2,637	△ 2,637	0	△ 2,637	△ 2,637	0	0	0	0	0	0	0	0	0	
② 施設整備等収支差額	23,175	7,154	16,021	25,252	8,448	16,804	993	1,051	△ 58	18,271	16,325	3,856	5,546	△ 1,690	
その他の活動	9,622	9,322	300	19,478	18,756	722	2,028	1,246	782	577	863	2,781	3,025	△ 244	
(1)その他の活動収入	13,553	△ 2,168	15,721	5,774	△ 10,308	16,082	△ 1,035	△ 195	△ 840	17,694	15,462	1,075	2,521	△ 1,446	
(2)その他の活動支出	300	300	0	300	300	0	0	0	0	0	0	0	0	0	
③ その他の活動資金収支差額	△ 15,075	△ 13,668	△ 1,407	△ 14,523	△ 14,886	363	△ 420	△ 420	0	0	0	0	0	0	
予備費支出 ④	77,918	80,119	△ 2,201	△ 2,201	2,836	△ 5,037	1,218	1,078	140	0	0	0	0	0	
⑤ 当期資金収支差額 (①+②+③-④)	62,843	66,451	△ 3,608	△ 16,724	△ 12,050	△ 4,674	798	658	140	0	0	0	0	0	
⑥ 前期末支払資金残高															
⑦ 当期末支払資金残高 (⑤+⑥)															

※社会福祉法人会計基準により内部取引を相殺消去して表記しています。

(単位:千円)

区 分	⑤ 高齢者福祉活動推進事業			⑥ 障害者福祉活動推進事業			⑦ 福祉サービス利用支援事業			⑧ 福祉従事者確保・就労促進事業			⑨ 共同募金配分金事業		
	R8当初予算額	R7当初予算額	増減	R8当初予算額	R7当初予算額	増減	R8当初予算額	R7当初予算額	増減	R8当初予算額	R7当初予算額	増減	R8当初予算額	R7当初予算額	増減
事業活動															
(1)事業活動収入	70,885	70,216	669	8,798	9,948	△ 1,150	66,726	66,803	△ 77	63,425	63,464	△ 39	4,259	5,364	△ 1,105
(2)事業活動支出	72,290	71,784	506	9,780	10,736	△ 956	68,375	68,469	△ 94	62,502	62,534	△ 32	10,009	11,929	△ 1,920
① 事業活動資金収支差額	△ 1,405	△ 1,568	163	△ 982	△ 788	△ 194	△ 1,649	△ 1,666	17	923	930	△ 7	△ 5,750	△ 6,565	815
施設整備															
(1)施設整備等収入	0	0	0	0	0	0	0	0	0	0	0	0	0	0	0
(2)施設整備等支出	0	0	0	0	0	0	0	0	0	0	0	0	0	0	0
② 施設整備等収支差額	0	0	0	0	0	0	0	0	0	0	0	0	0	0	0
その他の活動															
(1)その他の活動収入	3,455	2,913	542	2,550	2,716	△ 166	2,031	2,034	△ 3	0	0	0	5,750	6,565	△ 815
(2)その他の活動支出	2,050	1,345	705	1,700	1,700	0	382	368	14	923	930	△ 7	0	0	0
③ その他の活動資金収支差額	1,405	1,568	△ 163	850	1,016	△ 166	1,649	1,666	△ 17	△ 923	△ 930	7	5,750	6,565	△ 815
予備費支出 ④	0	0	0	0	0	0	0	0	0	0	0	0	0	0	0
⑤ 当期資金収支差額 (①)+(②)+(③)-(④)	0	0	0	△ 132	228	△ 360	0	0	0	0	0	0	0	0	0
⑥ 前期末支払資金残高	0	0	0	6,367	5,371	996	0	0	0	0	0	0	0	0	0
⑦ 当期末支払資金残高 (⑤)+(⑥)	0	0	0	6,235	5,599	636	0	0	0	0	0	0	0	0	0

(単位:千円)

区 分	Ⅱ 助成事業			Ⅲ 基金管理運営事業		
	R8当初予算額	R7当初予算額	増 減	R8当初予算額	R7当初予算額	増 減
事業活動	23,305	23,715	△ 410	31,631	31,454	177
(1)事業活動収入						
(2)事業活動支出	20,886	21,101	△ 215	15,364	13,125	2,239
① 事業活動資金収支差額	2,419	2,614	△ 195	16,267	18,329	△ 2,062
施設整備						
(1)施設整備等収入	0	0	0	0	0	0
(2)施設整備等支出	0	0	0	0	0	0
② 施設整備等収支差額	0	0	0	0	0	0
その他の活動	180	150	30	0	0	0
(1)その他の活動収入						
(2)その他の活動支出	2,599	2,764	△ 165	16,267	16,919	△ 652
③ その他の活動資金収支差額	△ 2,419	△ 2,614	195	△ 16,267	△ 16,919	652
予備費支出 ④	0	0	0	0	0	0
⑤ 当期資金収支差額 (①)+(②)+(③)-④	0	0	0	0	1,410	△ 1,410
⑥ 前期末支払資金残高	0	0	0	72,534	70,834	1,700
⑦ 当期末支払資金残高 (⑤)+⑥	0	0	0	72,534	72,244	290

■公益事業区分 資金収支予算内訳表

(単位:千円)

区分	公益事業区分 合計 (①~④の合計)				① 福祉従事者養成・資質向上事業				② 介護支援専門員養成・資質向上事業				③ 福祉従事者退職共済事業				④ 貸付事業			
	R8当初予算額	R7当初予算額	増減		R8当初予算額	R7当初予算額	増減		R8当初予算額	R7当初予算額	増減		R8当初予算額	R7当初予算額	増減		R8当初予算額	R7当初予算額	増減	
事業活動	64,973	68,990	△ 4,017		18,750	18,343	407		12,561	13,201	△ 640		42	11,988	△ 11,946		33,620	25,458	8,162	
活動	429,854	445,987	△ 16,133		17,475	16,466	1,009		13,303	14,392	△ 1,089		10,347	9,084	1,263		388,729	406,045	△ 17,316	
① 事業活動資金収支差額	△ 364,881	△ 376,997	12,116		1,275	1,877	△ 602		△ 742	△ 1,191	449		△ 10,305	2,904	△ 13,209		△ 355,109	△ 380,587	25,478	
施設整備	0	0	0		0	0	0		0	0	0		0	0	0		0	0	0	
施設整備等収入	0	0	0		0	0	0		0	0	0		0	0	0		0	0	0	
施設整備等支出	1,137	0	1,137		0	0	0		0	0	0		0	0	0		1,137	0	1,137	
② 施設整備等収支差額	△ 1,137	0	△ 1,137		0	0	0		0	0	0		0	0	0		△ 1,137	0	△ 1,137	
その他の活動	1,694,289	1,667,521	26,768		0	0	0		0	0	0		1,578,417	1,539,212	39,205		115,872	128,309	△ 12,437	
その他の活動収入	1,569,166	1,543,205	25,961		682	691	△ 9		0	0	0		1,568,112	1,542,116	25,996		372	398	△ 26	
その他の活動支出	125,123	124,316	807		△ 682	△ 691	9		0	0	0		10,305	△ 2,904	13,209		115,500	127,911	△ 12,411	
③ その他の活動資金収支差額	0	0	0		0	0	0		0	0	0		0	0	0		0	0	0	
予備費支出 ④	0	0	0		593	1,186	△ 593		△ 742	△ 1,191	449		0	0	0		△ 240,746	△ 252,676	11,930	
⑤ 当期資金収支差額 (①+②+③-④)	△ 240,895	△ 252,681	11,786		16,298	13,059	3,239		9,278	10,306	△ 1,028		0	0	0		601,108	622,520	△ 21,412	
⑥ 前期末支払資金残高	626,684	645,885	△ 19,201		16,298	13,059	3,239		9,278	10,306	△ 1,028		0	0	0		601,108	622,520	△ 21,412	
⑦ 当期末支払資金残高 (⑤+⑥)	385,789	393,204	△ 7,415		16,891	14,245	2,646		8,536	9,115	△ 579		0	0	0		360,362	369,844	△ 9,482	

※社会福祉法人会計基準により内部取引を相殺消去して表記しています。

■ 収益事業区分 資金収支予算内訳表

(単位:千円)

区 分	収益事業区分 合計			① 新潟ユニコンプラザ管理運営事業		
	R8当初予算額	R7当初予算額	増 減	R8当初予算額	R7当初予算額	増 減
事業活動	123,685	121,031	2,654	123,685	121,031	2,654
(1)事業活動収入						
(2)事業活動支出	135,985	130,053	5,932	135,985	130,053	5,932
① 事業活動資金収支差額	△ 12,300	△ 9,022	△ 3,278	△ 12,300	△ 9,022	△ 3,278
施設整備						
(1)施設整備等収入	0	0	0	0	0	0
(2)施設整備等支出	300	0	300	300	0	300
② 施設整備等収支差額	△ 300	0	△ 300	△ 300	0	△ 300
その他の活動						
(1)その他の活動収入	0	0	0	0	0	0
(2)その他の活動支出	527	508	19	527	508	19
③ その他の活動資金収支差額	△ 527	△ 508	△ 19	△ 527	△ 508	△ 19
予備費支出 ④	0	0	0	0	0	0
⑤ 当期資金収支差額 ①+②+③-④	△ 13,127	△ 9,530	△ 3,597	△ 13,127	△ 9,530	△ 3,597
⑥ 前期末支払資金残高	△ 16,387	△ 21,226	4,839	△ 16,387	△ 21,226	4,839
⑦ 当期末支払資金残高 ⑤+⑥	△ 29,514	△ 30,756	1,242	△ 29,514	△ 30,756	1,242

## 令和 8年度 一般会計 資金収支予算書

( 単位：千円 )

1頁

科 目		本年度予算額	前年度予算額	差引増△減額	摘 要
事業活動による収支	収入				
	会費収入	24,762	25,124	△362	
	社協会費収入	10,098	10,094	4	
	民生会費収入	2,451	2,451	0	
	施設会費収入	10,363	10,767	△404	
	団体会費収入	650	662	△12	
	賛助会費収入	1,200	1,150	50	
	分担金収入	12,784	12,641	143	
	分担金収入	12,784	12,641	143	
	寄附金収入	23,405	23,815	△410	
	寄附金収入	23,405	23,815	△410	
	経常経費補助金収入	146,686	147,806	△1,120	
	県補助金収入	142,427	142,442	△15	
	共同募金配分金収入	4,259	5,364	△1,105	
	受託金収入	115,168	115,150	18	
	県受託金収入	112,368	112,149	219	
	福祉医療機構受託金収入	0	45	△45	
	福利厚生センター受託金収入	1,834	1,850	△16	
	福祉団体事務受託金収入	966	1,106	△140	
	助成金収入	8,637	8,708	△71	
	福利厚生センター助成金収入	5,987	6,058	△71	
	新潟県市町村振興協会助成金収入	900	900	0	
	助成金収入	1,750	1,750	0	
	貸館事業収入	77,300	75,533	1,767	
	施設利用料収入	77,300	75,533	1,767	
	事業収入	54,513	53,745	768	
	受講料収入	17,380	15,968	1,412	
	受験料収入	12,540	13,200	△660	
	参加費収入	8,182	8,215	△33	
	賃貸料収入	270	279	△9	
	資料・図書等頒布収入	470	479	△9	
	広告料収入	8,607	8,840	△233	
	手数料収入	7,004	6,704	300	
	公衆電話利用料収入	8	8	0	
	複写機利用料収入	52	52	0	
	負担金収入	4,371	4,103	268	
	負担金収入	4,371	4,103	268	
	受取利息配当金収入	38,360	36,805	1,555	
	受取利息配当金収入	38,360	36,805	1,555	
	その他の収入	42,003	38,097	3,906	
	雑収入	9,280	12,688	△3,408	
	介護福祉士修学資金償還金収入	26,341	20,165	6,176	
	社会福祉士修学資金償還金収入	452	192	260	
	介護福祉士実務者研修受講資金償還金収入	996	1,122	△126	
	離職介護人材再就職準備金償還金収入	199	398	△199	
	入学準備金償還金収入	1,191	469	722	
	生活支援費(進学者)償還金収入	40	40	0	
家賃支援費(進学者)償還金収入	25	25	0		
保育士修学資金償還金収入	3,469	2,910	559		
潜在保育士再就職準備金償還金収入	0	83	△83		
貸付金利子収入	10	5	5		
事業活動収入計(1)	547,989	541,527	6,462		
支出	人件費支出	259,018	233,041	25,977	
	役員報酬支出	1,280	1,280	0	
	職員給料支出	158,898	157,242	1,656	
	職員賞与支出	37,403	37,249	154	
	非常勤職員給与支出	5,547	5,136	411	
	退職給付支出	24,691	1,100	23,591	
	法定福利費支出	31,199	31,034	165	
	事業費支出	632,434	646,391	△13,957	
	諸謝金支出	13,421	13,025	396	
	旅費交通費支出	11,401	10,696	705	
	研修費支出	234	218	16	
	事務消耗品費支出	5,538	7,145	△1,607	
	消耗器具備品費支出	453	188	265	
	印刷製本費支出	3,336	4,048	△712	
	水道光熱費支出	45,269	44,988	281	
	修繕費支出	9,803	9,423	380	

# 令和 8年度 一般会計 資金収支予算書

( 単位 : 千円 )

2頁

	科 目	本年度予算額	前年度予算額	差引増△減額	摘 要
	通信運搬費支出	10,112	10,833	△721	
	会議費支出	433	461	△28	
	広報費支出	7,911	8,146	△235	
	業務委託費支出	109,799	106,834	2,965	
	手数料支出	6,317	5,464	853	
	保険料支出	142	138	4	
	賃借料支出	14,194	13,581	613	
	土地・建物賃借料支出	2,501	2,636	△135	
	租税公課支出	8,083	7,333	750	
	保守料支出	24,012	24,327	△315	
	車両費支出	864	896	△32	
	諸会費支出	100	100	0	
	雑支出	505	543	△38	
	介護福祉士修学資金貸付金支出	224,100	228,560	△4,460	
	社会福祉士修学資金貸付金支出	5,900	3,700	2,200	
	介護福祉士実務者研修受講資金貸付金支出	24,000	24,000	0	
	離職介護人材再就職準備金貸付金支出	2,000	2,000	0	
	入学準備金貸付金支出	3,500	4,500	△1,000	
	就職準備金貸付金支出	1,600	1,800	△200	
	住宅支援資金貸付金支出	2,520	3,360	△840	
	生活支援費(進学者)貸付金支出	8,040	8,880	△840	
	生活支援費(進学者・医療費)貸付金支出	400	400	0	
	家賃支援費(進学者)貸付金支出	5,768	5,770	△2	
	家賃支援費(就職者)貸付金支出	568	568	0	
	保育士修学資金貸付金支出	76,610	87,830	△11,220	
	潜在保育士再就職準備金貸付金支出	3,000	4,000	△1,000	
	事務費支出	15,257	15,390	△133	
	福利厚生費支出	1,148	1,120	28	
	諸謝金支出	125	37	88	
	旅費交通費支出	892	868	24	
	研修費支出	639	675	△36	
	事務消耗品費支出	1,887	1,891	△4	
	消耗器具備品費支出	100	100	0	
	印刷製本費支出	30	60	△30	
	修繕費支出	100	100	0	
	通信運搬費支出	1,122	1,122	0	
	会議費支出	108	121	△13	
	手数料支出	3,957	4,107	△150	
	保険料支出	260	260	0	
	賃借料支出	1,188	1,907	△719	
	土地・建物賃借料支出	547	630	△83	
	租税公課支出	1,717	1,017	700	
	保守料支出	905	877	28	
	車両費支出	210	190	20	
	諸会費支出	137	123	14	
	雑支出	185	185	0	
	退職共済事業支出	3,600	2,642	958	
	事務費支出	3,600	2,642	958	
	分担金支出	1,514	1,514	0	
	分担金支出	1,514	1,514	0	
	助成金支出	37,768	35,811	1,957	
	助成金支出	37,768	35,811	1,957	
	負担金支出	687	737	△50	
	負担金支出	687	737	△50	
	支払利息支出	583	583	0	
	事業活動支出計(2)	950,861	936,109	14,752	
	事業活動資金収支差額(3)=(1)-(2)	△402,872	△394,582	△8,290	
施設整備等による収支	収入				
	施設整備等収入計(4)	0	0	0	
	支出				
	固定資産取得支出	1,437	0	1,437	
	その他の固定資産取得支出	1,437	0	1,437	
	ファイナンス・リース債務の返済支出	2,637	2,637	0	
	ファイナンス・リース債務の返済支出	2,637	2,637	0	
	施設整備等支出計(5)	4,074	2,637	1,437	

# 令和 8年度 一般会計 資金収支予算書

( 単位 : 千円 )

3頁

	科 目	本年度予算額	前年度予算額	差引増△減額	摘 要
	施設整備等資金収支差額(6)=(4)-(5)	△4,074	△2,637	△1,437	
その 他 の 活 動 に よ る 収 支	積立資産取崩収入	765,941	721,406	44,535	
	退職給付引当資産取崩収入	675	0	675	
	基金積立資産取崩収入	761,085	717,156	43,929	
	積立金積立資産取崩収入	4,181	4,250	△69	
	その他の活動による収入	948,619	950,365	△1,746	
	全社協退職手当積立基金預け金取崩収入	15,415	0	15,415	
	県民間退職積立基金預り金収入	817,332	822,056	△4,724	
	貸付資金補助金収入	115,872	128,309	△12,437	
	その他の活動収入計(7)	1,714,560	1,671,771	42,789	
	支出	819,482	824,188	△4,706	
	退職給付引当資産支出	450	432	18	
	基金積立資産支出	817,332	822,056	△4,724	
	積立金積立資産支出	1,700	1,700	0	
	その他の活動による支出	756,929	725,943	30,986	
	全社協退職手当積立基金預け金支出	9,053	8,787	266	
県民間退職積立基金預り金返還支出	747,876	717,156	30,720		
その他の活動支出計(8)	1,576,411	1,550,131	26,280		
その他の活動資金収支差額(9)=(7)-(8)	138,149	121,640	16,509		
予備費支出(10)	300	300	0		
当期資金収支差額合計(11)=(3)+(6)+(9)-(10)	△269,097	△275,879	6,782		
	前期末支払資金残高(12)	688,215	704,778	△16,563	
	当期末支払資金残高(11)+(12)	419,118	428,899	△9,781	

## 令和 8年度 社会福祉事業 資金収支予算書

( 単位：千円 )

1頁

科 目		本年度予算額	前年度予算額	差引増△減額	摘 要
事業活動による収支	収入				
	会費収入	24,762	25,124	△362	
	社協会費収入	10,098	10,094	4	
	民生会費収入	2,451	2,451	0	
	施設会費収入	10,363	10,767	△404	
	団体会費収入	650	662	△12	
	賛助会費収入	1,200	1,150	50	
	寄附金収入	23,405	23,815	△410	
	寄附金収入	23,405	23,815	△410	
	経常経費補助金収入	146,686	147,806	△1,120	
	県補助金収入	142,427	142,442	△15	
	共同募金配分金収入	4,259	5,364	△1,105	
	受託金収入	84,443	84,425	18	
	県受託金収入	81,643	81,424	219	
	福祉医療機構受託金収入	0	45	△45	
	福利厚生センター受託金収入	1,834	1,850	△16	
	福祉団体事務受託金収入	966	1,106	△140	
	助成金収入	8,637	8,708	△71	
	福利厚生センター助成金収入	5,987	6,058	△71	
	新潟県市町村振興協会助成金収入	900	900	0	
	助成金収入	1,750	1,750	0	
	事業収入	28,754	27,703	1,051	
	受講料収入	4,221	3,186	1,035	
	参加費収入	8,182	8,215	△33	
	貸貸料収入	270	279	△9	
	資料・図書等頒布収入	470	479	△9	
	広告料収入	8,607	8,840	△233	
	手数料収入	7,004	6,704	300	
	負担金収入	4,371	4,107	264	
	負担金収入	4,371	4,107	264	
	受取利息配当金収入	37,289	36,711	578	
	受取利息配当金収入	37,289	36,711	578	
	その他の収入	9,933	1,319	8,614	
雑収入	9,933	1,319	8,614		
事業活動収入計(1)	368,280	359,718	8,562		
支出					
人件費支出	194,335	168,548	25,787		
役員報酬支出	1,280	1,280	0		
職員給料支出	111,849	109,981	1,868		
職員賞与支出	30,579	30,570	9		
非常勤職員給与支出	3,467	3,295	172		
退職給付支出	24,691	1,100	23,591		
法定福利費支出	22,469	22,322	147		
事業費支出	143,231	144,998	△1,767		
諸謝金支出	10,107	9,813	294		
旅費交通費支出	10,957	10,279	678		
研修費支出	183	178	5		
事務消耗品費支出	3,360	4,951	△1,591		
消耗器具備品費支出	235	120	115		
印刷製本費支出	2,787	3,520	△733		
水道光熱費支出	1,858	1,880	△22		
修繕費支出	30	30	0		
通信運搬費支出	8,259	9,052	△793		
会議費支出	389	424	△35		
広報費支出	7,901	8,136	△235		
業務委託費支出	70,719	72,757	△2,038		
手数料支出	4,522	3,527	995		
保険料支出	55	55	0		
賃借料支出	13,361	11,383	1,978		
土地・建物賃借料支出	1,922	2,025	△103		
租税公課支出	2,886	2,774	112		
保守料支出	2,616	2,914	△298		
車両費支出	849	887	△38		
雑支出	235	293	△58		
事務費支出	15,853	16,090	△237		
福利厚生費支出	848	820	28		
諸謝金支出	125	37	88		
旅費交通費支出	892	868	24		
研修費支出	639	675	△36		

# 令和 8年度 社会福祉事業 資金収支予算書

( 単位：千円 )

2頁

	科 目	本年度予算額	前年度予算額	差引増△減額	摘 要
	事務消耗品費支出	1,887	1,891	△4	
	消耗器具備品費支出	100	100	0	
	印刷製本費支出	30	60	△30	
	水道光熱費支出	474	560	△86	
	修繕費支出	100	100	0	
	通信運搬費支出	1,122	1,122	0	
	会議費支出	108	121	△13	
	業務委託費支出	192	210	△18	
	手数料支出	3,957	4,107	△150	
	保険料支出	260	260	0	
	賃借料支出	1,418	2,137	△719	
	土地・建物賃借料支出	547	630	△83	
	租税公課支出	1,717	1,017	700	
	保守料支出	905	877	28	
	車両費支出	210	190	20	
	諸会費支出	137	123	14	
	雑支出	185	185	0	
	分担金支出	1,514	1,514	0	
	分担金支出	1,514	1,514	0	
	助成金支出	37,768	35,811	1,957	
	助成金支出	37,768	35,811	1,957	
	負担金支出	687	737	△50	
	負担金支出	687	737	△50	
	支払利息支出	583	583	0	
	事業活動支出計(2)	393,971	368,281	25,690	
	事業活動資金収支差額(3)=(1)-(2)	△25,691	△8,563	△17,128	
施設整備等による収支	収 入				
	施設整備等収入計(4)	0	0	0	
	支 出				
	ファイナンス・リース債務の返済支出	2,637	2,637	0	
	ファイナンス・リース債務の返済支出	2,637	2,637	0	
	施設整備等支出計(5)	2,637	2,637	0	
	施設整備等資金収支差額(6)=(4)-(5)	△2,637	△2,637	0	
その他の活動による収支	収 入				
	積立資産取崩収入	4,856	4,250	606	
	退職給付引当資産取崩収入	675	0	675	
	積立金積立資産取崩収入	4,181	4,250	△69	
	事業区分間繰入金収入	2,904	2,904	0	
	公益事業区分繰入金収入	2,904	2,904	0	
	その他の活動による収入	15,415	0	15,415	
	全社協退職手当積立基金預け金取崩収入	15,415	0	15,415	
	その他の活動収入計(7)	23,175	7,154	16,021	
	支 出				
	積立資産支出	2,042	2,024	18	
	退職給付引当資産支出	342	324	18	
	積立金積立資産支出	1,700	1,700	0	
その他の活動による支出	7,580	7,298	282		
全社協退職手当積立基金預け金支出	7,580	7,298	282		
その他の活動支出計(8)	9,622	9,322	300		
その他の活動資金収支差額(9)=(7)-(8)	13,553	△2,168	15,721		
予備費支出(10)	300	300	0		
当期資金収支差額合計(11)=(3)+(6)+(9)-(10)	△15,075	△13,668	△1,407		
	前期末支払資金残高(12)	77,918	80,119	△2,201	
	当期末支払資金残高(11)+(12)	62,843	66,451	△3,608	

## 令和 8年度 拠点区分 資金収支予算書

( 単位：千円 )

1頁

科 目		本年度予算額	前年度予算額	差引増△減額	摘 要
事業活動による収支	収入				
	会費収入	24,762	25,124	△362	
	社協会費収入	10,098	10,094	4	
	民生会費収入	2,451	2,451	0	
	施設会費収入	10,363	10,767	△404	
	団体会費収入	650	662	△12	
	賛助会費収入	1,200	1,150	50	
	寄附金収入	100	100	0	
	寄附金収入	100	100	0	
	受託金収入	966	1,106	△140	
	福祉団体事務受託金収入	966	1,106	△140	
	助成金収入	150	150	0	
	助成金収入	150	150	0	
	事業収入	9,347	9,598	△251	
	賃貸料収入	270	279	△9	
	資料・図書等頒布収入	470	479	△9	
	広告料収入	8,607	8,840	△233	
	受取利息配当金収入	5,606	5,255	351	
	受取利息配当金収入	5,606	5,255	351	
	その他の収入	11,360	2,700	8,660	
雑収入	11,360	2,700	8,660		
事業活動収入計(1)	52,291	44,033	8,258		
支出	人件費支出	52,168	27,974	24,194	
	役員報酬支出	1,280	1,280	0	
	職員給料支出	14,917	15,222	△305	
	職員賞与支出	5,970	5,200	770	
	非常勤職員給与支出	1,303	1,247	56	
	退職給付支出	24,691	1,100	23,591	退職給付見込増
	法定福利費支出	4,007	3,925	82	
	事務費支出	15,298	15,515	△217	
	福利厚生費支出	273	245	28	
	諸謝金支出	125	37	88	
	旅費交通費支出	892	868	24	
	研修費支出	639	675	△36	
	事務消耗品費支出	1,907	1,891	16	
	消耗器具備品費支出	100	100	0	
	印刷製本費支出	30	60	△30	
	水道光熱費支出	474	560	△86	
	修繕費支出	100	100	0	
	通信運搬費支出	1,122	1,122	0	
	会議費支出	108	121	△13	
	業務委託費支出	192	210	△18	
	手数料支出	3,957	4,107	△150	
	保険料支出	260	260	0	
	賃借料支出	1,418	2,137	△719	
	土地・建物賃借料支出	547	630	△83	
	租税公課支出	1,717	1,017	700	
	保守料支出	905	877	28	
	車両費支出	210	190	20	
	諸会費支出	137	123	14	
	雑支出	185	185	0	
	分担金支出	1,145	1,145	0	
	分担金支出	1,145	1,145	0	
	負担金支出	457	457	0	
	負担金支出	457	457	0	
支払利息支出	583	583	0		
事業活動支出計(2)	69,651	45,674	23,977		
事業活動資金収支差額(3)=(1)-(2)	△17,360	△1,641	△15,719		
施設整備等による収支	収入				
	施設整備等収入計(4)	0	0	0	
	支出				
ファイナンス・リース債務の返済支出	2,637	2,637	0		
ファイナンス・リース債務の返済支出	2,637	2,637	0		
施設整備等支出計(5)	2,637	2,637	0		

# 令和 8年度 拠点区分 資金収支予算書

( 単位 : 千円 )

2頁

	科 目	本年度予算額	前年度予算額	差引増△減額	摘 要	
	施設整備等資金収支差額(6)=(4)-(5)	△2,637	△2,637	0		
その 他 の 活 動 に よ る 収 支	積立資産取崩収入	2,906	2,234	672		
	退職給付引当資産取崩収入	675	0	675		
	積立金積立資産取崩収入	2,231	2,234	△3		
	事業区分間繰入金収入	2,904	2,904	0		
	公益事業区分繰入金収入	2,904	2,904	0		
	拠点区分間繰入金収入	4,027	3,310	717		
	連絡調整事業区分繰入金収入	2,028	1,246	782		
	助成事業区分繰入金収入	1,999	2,064	△65		
	その他の活動による収入	15,415	0	15,415		
	全社協退職手当積立基金預け金取崩収入	15,415	0	15,415		
	その他の活動収入計(7)	25,252	8,448	16,804		
	支 出	積立資産支出	72	72	0	
		退職給付引当資産支出	72	72	0	
	拠点区分間繰入金支出	18,046	17,442	604		
	連絡調整事業区分繰入金支出	993	1,051	△58		
	企画・広報事業区分繰入金支出	14,113	11,900	2,213		
	地域福祉活動推進事業区分繰入金支出	909	2,457	△1,548		
	福祉サービス利用支援事業区分繰入金支出	2,031	2,034	△3		
	その他の活動による支出	1,360	1,242	118		
	全社協退職手当積立基金預け金支出	1,360	1,242	118		
	その他の活動支出計(8)	19,478	18,756	722		
	その他の活動資金収支差額(9)=(7)-(8)	5,774	△10,308	16,082		
	予備費支出(10)	300	300	0		
	当期資金収支差額合計(11)=(3)+(6)+(9)-(10)	△14,523	△14,886	363		
	前期末支払資金残高(12)	△2,201	2,836	△5,037		
	当期末支払資金残高(11)+(12)	△16,724	△12,050	△4,674		

## 令和 8年度 拠点区分 資金収支予算書

( 単位 : 千円 )

1頁

科 目		本年度予算額	前年度予算額	差引増△減額	摘 要
事業活動による収支	収入				
	受託金収入	0	45	△45	
	福祉医療機構受託金収入	0	45	△45	
	助成金収入	1,600	1,600	0	
	助成金収入	1,600	1,600	0	
	事業収入	5,750	4,200	1,550	
	参加費収入	150	0	150	
	手数料収入	5,600	4,200	1,400	
	事業活動収入計(1)	7,350	5,845	1,505	
	支出				
	人件費支出	520	520	0	
	職員給料支出	520	520	0	
	事業費支出	6,165	5,440	725	
	諸謝金支出	150	100	50	
	旅費交通費支出	1,186	1,284	△98	
	研修費支出	50	56	△6	
	事務消耗品費支出	49	62	△13	
	印刷製本費支出	155	155	0	
	通信運搬費支出	262	472	△210	
	会議費支出	83	77	6	
業務委託費支出	33	33	0		
手数料支出	2,898	2,183	715		
賃借料支出	905	730	175		
租税公課支出	230	143	87		
保守料支出	14	5	9		
車両費支出	140	140	0		
雑支出	10	0	10		
助成金支出	0	10	△10		
助成金支出	0	10	△10		
負担金支出	50	100	△50		
負担金支出	50	100	△50		
事業活動支出計(2)	6,735	6,070	665		
事業活動資金収支差額(3)=(1)-(2)	615	△225	840		
施設整備等による収支	収入				
	施設整備等収入計(4)	0	0	0	
	支出				
	施設整備等支出計(5)	0	0	0	
施設整備等資金収支差額(6)=(4)-(5)	0	0	0		
その他の活動による収支	収入				
	拠点区分間繰入金収入	993	1,051	△58	
	法人運営事業区分繰入金収入	993	1,051	△58	
	その他の活動収入計(7)	993	1,051	△58	
	支出				
	拠点区分間繰入金支出	2,028	1,246	782	
	法人運営事業区分繰入金支出	2,028	1,246	782	
	その他の活動支出計(8)	2,028	1,246	782	
	その他の活動資金収支差額(9)=(7)-(8)	△1,035	△195	△840	
	予備費支出(10)	0	0	0	
当期資金収支差額合計(11)=(3)+(6)+(9)-(10)	△420	△420	0		
前期末支払資金残高(12)	1,218	1,078	140		
当期末支払資金残高(11)+(12)	798	658	140		

## 令和 8年度 拠点区分 資金収支予算書

( 単位：千円 )

1頁

科 目		本年度予算額	前年度予算額	差引増△減額	摘 要	
事業活動による収支	収入					
	事業活動収入計(1)	0	0	0		
	支出	人件費支出	16,096	13,653	2,443	
		職員給料支出	11,632	8,722	2,910	
		職員賞与支出	2,092	2,863	△771	
		法定福利費支出	2,372	2,068	304	
		事業費支出	1,573	1,784	△211	
		旅費交通費支出	73	73	0	
		事務消耗品費支出	400	617	△217	
		印刷製本費支出	59	175	△116	
		水道光熱費支出	237	240	△3	
		通信運搬費支出	71	63	8	
		会議費支出	12	12	0	
		業務委託費支出	96	105	△9	
		手数料支出	6	7	△1	
		賃借料支出	356	220	136	
		土地・建物賃借料支出	213	225	△12	
		保守料支出	50	47	3	
		事務費支出	25	25	0	
		福利厚生費支出	25	25	0	
事業活動支出計(2)	17,694	15,462	2,232			
事業活動資金収支差額(3)=(1)-(2)	△17,694	△15,462	△2,232			
施設整備等による収支	収入					
	施設整備等収入計(4)	0	0	0		
	支出					
	施設整備等支出計(5)	0	0	0		
施設整備等資金収支差額(6)=(4)-(5)	0	0	0			
その他の活動による収支	収入					
	拠点区分間繰入金収入	18,271	16,325	1,946		
	法人運営事業区分繰入金収入	14,113	11,900	2,213		
	基金管理運営事業区分繰入金収入	4,158	4,425	△267		
	その他の活動収入計(7)	18,271	16,325	1,946		
	支出					
	積立資産支出	18	36	△18		
	退職給付引当資産支出	18	36	△18		
	その他の活動による支出	559	827	△268		
	全社協退職手当積立基金預け金支出	559	827	△268		
その他の活動支出計(8)	577	863	△286			
その他の活動資金収支差額(9)=(7)-(8)	17,694	15,462	2,232			
予備費支出(10)	0	0	0			
当期資金収支差額合計(11)=(3)+(6)+(9)-(10)	0	0	0			
前期末支払資金残高(12)	0	0	0			
当期末支払資金残高(11)+(12)	0	0	0			

## 令和 8年度 拠点区分 資金収支予算書

( 単位 : 千円 )

1頁

科 目		本年度予算額	前年度予算額	差引増△減額	摘 要
事業活動による収支	収入				
	経常経費補助金収入	28,685	28,257	428	
	県補助金収入	28,685	28,257	428	
	受託金収入	12,047	11,828	219	
	県受託金収入	12,047	11,828	219	
	事業収入	285	435	△150	
	受講料収入	285	285	0	
	参加費収入	0	150	△150	
	負担金収入	293	0	293	
	負担金収入	293	0	293	
	事業活動収入計(1)	41,310	40,520	790	
	支出				
	人件費支出	31,698	32,922	△1,224	
	職員給料支出	19,616	20,453	△837	
	職員賞与支出	7,821	7,963	△142	
	法定福利費支出	4,261	4,506	△245	
	事業費支出	10,537	9,969	568	
	諸謝金支出	2,948	3,172	△224	
	旅費交通費支出	1,838	1,444	394	
	研修費支出	5	10	△5	
	事務消耗品費支出	108	147	△39	
	消耗器具備品費支出	135	20	115	
	印刷製本費支出	44	54	△10	
	通信運搬費支出	2,020	1,518	502	
	会議費支出	148	165	△17	
業務委託費支出	811	903	△92		
手数料支出	273	35	238		
賃借料支出	989	999	△10		
租税公課支出	743	734	9		
保守料支出	82	275	△193		
車両費支出	275	314	△39		
雑支出	118	179	△61		
事務費支出	150	150	0		
福利厚生費支出	150	150	0		
事業活動支出計(2)	42,385	43,041	△656		
事業活動資金収支差額(3)=(1)-(2)	△1,075	△2,521	1,446		
施設整備等による収支	収入				
	施設整備等収入計(4)	0	0	0	
	支出				
施設整備等支出計(5)	0	0	0		
施設整備等資金収支差額(6)=(4)-(5)	0	0	0		
その他の活動による収支	収入				
	拠点区分間繰入金収入	3,856	5,546	△1,690	
	法人運営事業区分繰入金収入	909	2,457	△1,548	
	基金管理運営事業区分繰入金収入	2,947	3,089	△142	
	その他の活動収入計(7)	3,856	5,546	△1,690	
	支出				
	積立資産支出	108	108	0	
	退職給付引当資産支出	108	108	0	
	その他の活動による支出	2,673	2,917	△244	
	全社協退職手当積立基金預け金支出	2,673	2,917	△244	
その他の活動支出計(8)	2,781	3,025	△244		
その他の活動資金収支差額(9)=(7)-(8)	1,075	2,521	△1,446		
予備費支出(10)	0	0	0		
当期資金収支差額合計(11)=(3)+(6)+(9)-(10)	0	0	0		
前期末支払資金残高(12)	0	0	0		
当期末支払資金残高(11)+(12)	0	0	0		

## 令和 8年度 拠点区分 資金収支予算書

( 単位 : 千円 )

1頁

科 目		本年度予算額	前年度予算額	差引増△減額	摘 要
事業活動による収支	収入				
	経常経費補助金収入	45,552	45,995	△443	
	県補助金収入	45,552	45,995	△443	
	受託金収入	21,048	21,048	0	
	県受託金収入	21,048	21,048	0	
	助成金収入	900	900	0	
	新潟県市町村振興協会助成金収入	900	900	0	
	事業収入	2,400	1,288	1,112	
	受講料収入	2,400	1,288	1,112	シニアカレッジ 受講料収入見込増
	負担金収入	985	985	0	
	負担金収入	985	985	0	
	事業活動収入計(1)	70,885	70,216	669	
	支出				
	人件費支出	40,889	41,461	△572	
	職員給料支出	26,638	27,488	△850	
	職員賞与支出	7,063	6,708	355	
	非常勤職員給与支出	2,164	2,048	116	
	法定福利費支出	5,024	5,217	△193	
	事業費支出	27,571	26,493	1,078	
	諸謝金支出	3,211	2,798	413	
	旅費交通費支出	5,841	5,463	378	
	事務消耗品費支出	479	510	△31	
	印刷製本費支出	847	786	61	
	水道光熱費支出	632	640	△8	
	通信運搬費支出	1,977	2,236	△259	
	会議費支出	108	117	△9	
	広報費支出	2,912	2,972	△60	
業務委託費支出	1,347	1,922	△575		
手数料支出	130	99	31		
賃借料支出	6,181	5,090	1,091		
土地・建物賃借料支出	710	750	△40		
租税公課支出	1,578	1,519	59		
保守料支出	1,514	1,485	29		
車両費支出	104	106	△2		
事務費支出	150	150	0		
福利厚生費支出	150	150	0		
助成金支出	3,500	3,500	0		
助成金支出	3,500	3,500	0		
負担金支出	180	180	0		
負担金支出	180	180	0		
事業活動支出計(2)	72,290	71,784	506		
事業活動資金収支差額(3)=(1)-(2)	△1,405	△1,568	163		
施設整備等による収支	収入				
	施設整備等収入計(4)	0	0	0	
	支出				
施設整備等支出計(5)	0	0	0		
施設整備等資金収支差額(6)=(4)-(5)	0	0	0		
その他の活動による収支	収入				
	拠点区分間繰入金収入	3,455	2,913	542	
	基金管理運営事業区分繰入金収入	3,455	2,913	542	
	その他の活動収入計(7)	3,455	2,913	542	
	支出				
	積立資産支出	90	54	36	
	退職給付引当資産支出	90	54	36	
	拠点区分間繰入金支出	223	223	0	
	共同募金配分金事業区分繰入金支出	223	223	0	
	その他の活動による支出	1,737	1,068	669	
	全社協退職手当積立基金預け金支出	1,737	1,068	669	
その他の活動支出計(8)	2,050	1,345	705		
その他の活動資金収支差額(9)=(7)-(8)	1,405	1,568	△163		
予備費支出(10)	0	0	0		
当期資金収支差額合計(11)=(3)+(6)+(9)-(10)	0	0	0		
前期末支払資金残高(12)	0	0	0		

# 令和 8年度 拠点区分 資金収支予算書

( 単位 : 千円 )

2頁

科 目	本年度予算額	前年度予算額	差引増△減額	摘 要
当期末支払資金残高(11)+(12)	0	0	0	

## 令和 8年度 拠点区分 資金収支予算書

( 単位 : 千円 )

1頁

科 目		本年度予算額	前年度予算額	差引増△減額	摘 要
事業活動による収支	収入				
	經常経費補助金収入	3,000	3,000	0	
	県補助金収入	3,000	3,000	0	
	受託金収入	1,000	1,000	0	
	県受託金収入	1,000	1,000	0	
	事業収入	1,454	2,604	△1,150	
	参加費収入	50	100	△50	
	手数料収入	1,404	2,504	△1,100	
	負担金収入	3,293	3,293	0	
	負担金収入	3,293	3,293	0	
	受取利息配当金収入	31	1	30	
	受取利息配当金収入	31	1	30	
	その他の収入	20	50	△30	
	雑収入	20	50	△30	
	事業活動収入計(1)	8,798	9,948	△1,150	
	支出				
	人件費支出	2,034	2,034	0	
	職員給料支出	1,126	1,183	△57	
	職員賞与支出	640	602	38	
	法定福利費支出	268	249	19	
	事業費支出	7,721	8,677	△956	
	諸謝金支出	440	276	164	
	旅費交通費支出	170	140	30	
	研修費支出	10	10	0	
	事務消耗品費支出	1,840	2,960	△1,120	
	消耗器具備品費支出	100	100	0	
	印刷製本費支出	130	200	△70	
	水道光熱費支出	199	200	△1	
	修繕費支出	30	30	0	
	通信運搬費支出	61	52	9	
会議費支出	13	10	3		
広報費支出	430	130	300		
業務委託費支出	2,666	2,710	△44		
手数料支出	155	150	5		
保険料支出	35	35	0		
賃借料支出	735	678	57		
土地・建物賃借料支出	205	216	△11		
租税公課支出	97	169	△72		
保守料支出	285	484	△199		
車両費支出	20	20	0		
雑支出	100	107	△7		
事務費支出	25	25	0		
福利厚生費支出	25	25	0		
事業活動支出計(2)	9,780	10,736	△956		
事業活動資金収支差額(3)=(1)-(2)	△982	△788	△194		
施設整備等による収支	収入				
	施設整備等収入計(4)	0	0	0	
	支出				
	施設整備等支出計(5)	0	0	0	
施設整備等資金収支差額(6)=(4)-(5)	0	0	0		
その他の活動による収支	収入				
	積立資産取崩収入	1,950	2,016	△66	
	積立金積立資産取崩収入	1,950	2,016	△66	
	拠点区分間繰入金収入	600	700	△100	
	助成事業区分繰入金収入	600	700	△100	
	その他の活動収入計(7)	2,550	2,716	△166	
	支出				
	積立資産支出	1,700	1,700	0	
	積立金積立資産支出	1,700	1,700	0	
	その他の活動支出計(8)	1,700	1,700	0	
その他の活動資金収支差額(9)=(7)-(8)	850	1,016	△166		
予備費支出(10)	0	0	0		

## 令和 8年度 拠点区分 資金収支予算書

( 単位 : 千円 )

2頁

科 目	本年度予算額	前年度予算額	差引増△減額	摘 要
当期資金収支差額合計(11)=(3)+(6)+(9)-(10)	△132	228	△360	
前期末支払資金残高(12)	6,367	5,371	996	
当期末支払資金残高(11)+(12)	6,235	5,599	636	

## 令和 8年度 拠点区分 資金収支予算書

( 単位 : 千円 )

1頁

科 目		本年度予算額	前年度予算額	差引増△減額	摘 要
事業活動による収支	収入				
	経常経費補助金収入	65,190	65,190	0	
	県補助金収入	65,190	65,190	0	
	事業収入	1,536	1,613	△77	
	受講料収入	1,536	1,613	△77	
	事業活動収入計(1)	66,726	66,803	△77	
	支出				
	人件費支出	18,247	18,267	△20	
	職員給料支出	13,183	12,439	744	
	職員賞与支出	2,717	3,450	△733	
	法定福利費支出	2,347	2,378	△31	
	事業費支出	50,078	50,152	△74	
	諸謝金支出	1,691	1,505	186	
	旅費交通費支出	666	718	△52	
	研修費支出	9	11	△2	
	事務消耗品費支出	42	36	6	
	印刷製本費支出	53	0	53	
	水道光熱費支出	237	240	△3	
	通信運搬費支出	229	305	△76	
	会議費支出	27	27	0	
業務委託費支出	45,726	45,785	△59		
手数料支出	39	39	0		
保険料支出	10	10	0		
賃借料支出	852	969	△117		
土地・建物賃借料支出	213	225	△12		
保守料支出	229	227	2		
車両費支出	55	55	0		
事務費支出	50	50	0		
福利厚生費支出	50	50	0		
事業活動支出計(2)	68,375	68,469	△94		
事業活動資金収支差額(3)=(1)-(2)	△1,649	△1,666	17		
施設整備等による収支	収入				
	施設整備等収入計(4)	0	0	0	
	支出				
	施設整備等支出計(5)	0	0	0	
施設整備等資金収支差額(6)=(4)-(5)	0	0	0		
その他の活動による収支	収入				
	拠点区分間繰入金収入	2,031	2,034	△3	
	法人運営事業区分繰入金収入	2,031	2,034	△3	
	その他の活動収入計(7)	2,031	2,034	△3	
	支出				
	積立資産支出	18	18	0	
	退職給付引当資産支出	18	18	0	
	その他の活動による支出	364	350	14	
	全社協退職手当積立基金預け金支出	364	350	14	
	その他の活動支出計(8)	382	368	14	
その他の活動資金収支差額(9)=(7)-(8)	1,649	1,666	△17		
予備費支出(10)	0	0	0		
当期資金収支差額合計(11)=(3)+(6)+(9)-(10)	0	0	0		
前期末支払資金残高(12)	0	0	0		
当期末支払資金残高(11)+(12)	0	0	0		

## 令和 8年度 拠点区分 資金収支予算書

( 単位 : 千円 )

1頁

科 目		本年度予算額	前年度予算額	差引増△減額	摘 要
事業活動による収支	収入				
	受託金収入	49,382	49,398	△16	
	県受託金収入	47,548	47,548	0	
	福利厚生セクター受託金収入	1,834	1,850	△16	
	助成金収入	5,987	6,058	△71	
	福利厚生セクター助成金収入	5,987	6,058	△71	
	事業収入	7,982	7,965	17	
	参加費収入	7,982	7,965	17	
	受取利息配当金収入	21	1	20	
	受取利息配当金収入	21	1	20	
	その他の収入	53	42	11	
	雑収入	53	42	11	
	事業活動収入計(1)	63,425	63,464	△39	
	支出				
	人件費支出	30,968	30,013	955	
	職員給料支出	22,502	22,250	252	
	職員賞与支出	4,276	3,784	492	
	法定福利費支出	4,190	3,979	211	
	事業費支出	30,990	31,977	△987	
	諸謝金支出	608	562	46	
	旅費交通費支出	726	770	△44	
	研修費支出	101	83	18	
	事務消耗品費支出	328	338	△10	
	印刷製本費支出	689	1,340	△651	
	水道光熱費支出	553	560	△7	
	通信運搬費支出	1,043	1,659	△616	
	会議費支出	6	7	△1	
広報費支出	2,245	1,615	630		
業務委託費支出	18,506	19,539	△1,033		
手数料支出	953	942	11		
保険料支出	10	10	0		
賃借料支出	3,802	3,207	595		
土地・建物賃借料支出	581	609	△28		
租税公課支出	236	207	29		
保守料支出	427	361	66		
車両費支出	175	167	8		
雑支出	1	1	0		
事務費支出	175	175	0		
福利厚生費支出	175	175	0		
分担金支出	369	369	0		
分担金支出	369	369	0		
事業活動支出計(2)	62,502	62,534	△32		
事業活動資金収支差額(3)=(1)-(2)	923	930	△7		
施設整備等による収支	収入				
	施設整備等収入計(4)	0	0	0	
	支出				
施設整備等支出計(5)	0	0	0		
施設整備等資金収支差額(6)=(4)-(5)	0	0	0		
その他の活動による収支	収入				
	その他の活動収入計(7)	0	0	0	
	支出				
	積立資産支出	36	36	0	
	退職給付引当資産支出	36	36	0	
	その他の活動による支出	887	894	△7	
全社協退職手当積立基金預け金支出	887	894	△7		
その他の活動支出計(8)	923	930	△7		
その他の活動資金収支差額(9)=(7)-(8)	△923	△930	7		
予備費支出(10)	0	0	0		
当期資金収支差額合計(11)=(3)+(6)+(9)-(10)	0	0	0		

# 令和 8年度 拠点区分 資金収支予算書

( 単位 : 千円 )

2頁

科 目	本年度予算額	前年度予算額	差引増△減額	摘 要
前期末支払資金残高(12)	0	0	0	
当期末支払資金残高(11)+(12)	0	0	0	

## 令和 8年度 拠点区分 資金収支予算書

( 単位 : 千円 )

1頁

科 目		本年度予算額	前年度予算額	差引増△減額	摘 要
事業活動による収支	収入				
	経常経費補助金収入	4,259	5,364	△1,105	
	共同募金配分金収入	4,259	5,364	△1,105	
	事業活動収入計(1)	4,259	5,364	△1,105	
	支出				
	事業費支出	10,009	11,929	△1,920	
	諸謝金支出	1,059	1,400	△341	
	旅費交通費支出	450	381	69	
	研修費支出	8	8	0	
	事務消耗品費支出	183	348	△165	
	印刷製本費支出	810	810	0	
	通信運搬費支出	2,485	2,665	△180	
	会議費支出	55	70	△15	
	広報費支出	2,314	3,419	△1,105	福祉にいがた発行減
	業務委託費支出	1,534	1,760	△226	
	手数料支出	7	22	△15	
	賃借料支出	1,001	923	78	
租税公課支出	2	2	0		
保守料支出	15	30	△15		
車両費支出	80	85	△5		
雑支出	6	6	0		
事業活動支出計(2)	10,009	11,929	△1,920		
事業活動資金収支差額(3)=(1)-(2)	△5,750	△6,565	815		
施設整備等による収支	収入				
	施設整備等収入計(4)	0	0	0	
	支出				
	施設整備等支出計(5)	0	0	0	
施設整備等資金収支差額(6)=(4)-(5)	0	0	0		
その他の活動による収支	収入				
	拠点区分間繰入金収入	5,750	6,565	△815	
	高齢者福祉活動推進事業区分繰入金収入	223	223	0	
	基金管理運営事業区分繰入金収入	5,527	6,342	△815	
	その他の活動収入計(7)	5,750	6,565	△815	
	支出				
	その他の活動支出計(8)	0	0	0	
その他の活動資金収支差額(9)=(7)-(8)	5,750	6,565	△815		
予備費支出(10)	0	0	0		
当期資金収支差額合計(11)=(3)+(6)+(9)-(10)	0	0	0		
前期末支払資金残高(12)	0	0	0		
当期末支払資金残高(11)+(12)	0	0	0		

## 令和 8年度 拠点区分 資金収支予算書

( 単位 : 千円 )

1頁

科 目		本年度予算額	前年度予算額	差引増△減額	摘 要
事業活動による収支	収入				
	寄附金収入	23,305	23,715	△410	
	寄附金収入	23,305	23,715	△410	
	事業活動収入計(1)	23,305	23,715	△410	
	支出				
	事業費支出	180	150	30	
	事務消耗品費支出	40	30	10	
	通信運搬費支出	70	60	10	
	手数料支出	40	30	10	
	賃借料支出	30	30	0	
助成金支出	20,706	20,951	△245		
助成金支出	20,706	20,951	△245		
事業活動支出計(2)	20,886	21,101	△215		
事業活動資金収支差額(3)=(1)-(2)	2,419	2,614	△195		
施設整備等による収支	収入				
	施設整備等収入計(4)	0	0	0	
	支出				
	施設整備等支出計(5)	0	0	0	
施設整備等資金収支差額(6)=(4)-(5)	0	0	0		
その他の活動による収支	収入				
	拠点区分間繰入金収入	180	150	30	
	基金管理運営事業区分繰入金収入	180	150	30	
	その他の活動収入計(7)	180	150	30	
	支出				
	拠点区分間繰入金支出	2,599	2,764	△165	
	法人運営事業区分繰入金支出	1,999	2,064	△65	
	障害者福祉活動推進事業区分繰入金支出	600	700	△100	
	その他の活動支出計(8)	2,599	2,764	△165	
	その他の活動資金収支差額(9)=(7)-(8)	△2,419	△2,614	195	
予備費支出(10)	0	0	0		
当期資金収支差額合計(11)=(3)+(6)+(9)-(10)	0	0	0		
前期末支払資金残高(12)	0	0	0		
当期末支払資金残高(11)+(12)	0	0	0		

## 令和 8年度 拠点区分 資金収支予算書

(単位：千円)

1頁

科 目		本年度予算額	前年度予算額	差引増△減額	摘 要
事業活動による収支	収入				
	受取利息配当金収入	31,631	31,454	177	
	受取利息配当金収入	31,631	31,454	177	
	事業活動収入計(1)	31,631	31,454	177	
	支出				
	人件費支出	1,715	1,704	11	
	職員給料支出	1,715	1,704	11	
	事業費支出	87	71	16	
	旅費交通費支出	7	6	1	
	事務消耗品費支出	7	8	△1	
	通信運搬費支出	41	22	19	
	会議費支出	1	5	△4	
	手数料支出	21	20	1	
	賃借料支出	10	10	0	
助成金支出	13,562	11,350	2,212		
助成金支出	13,562	11,350	2,212		
事業活動支出計(2)	15,364	13,125	2,239		
事業活動資金収支差額(3)=(1)-(2)	16,267	18,329	△2,062		
施設整備等による収支	収入				
	施設整備等収入計(4)	0	0	0	
	支出				
	施設整備等支出計(5)	0	0	0	
施設整備等資金収支差額(6)=(4)-(5)	0	0	0		
その他の活動による収支	収入				
	その他の活動収入計(7)	0	0	0	
	支出				
	拠点区分間繰入金支出	16,267	16,919	△652	
	企画・広報事業区分繰入金支出	4,158	4,425	△267	
	地域福祉活動推進事業区分繰入金支出	2,947	3,089	△142	
	高齢者福祉活動推進事業区分繰入金支出	3,455	2,913	542	
	共同募金配分金事業区分繰入金支出	5,527	6,342	△815	
	助成事業区分繰入金支出	180	150	30	
	その他の活動支出計(8)	16,267	16,919	△652	
その他の活動資金収支差額(9)=(7)-(8)	△16,267	△16,919	652		
予備費支出(10)	0	0	0		
当期資金収支差額合計(11)=(3)+(6)+(9)-(10)	0	1,410	△1,410		
前期末支払資金残高(12)	72,534	70,834	1,700		
当期末支払資金残高(11)+(12)	72,534	72,244	290		

## 令和 8年度 公益事業区分 資金収支予算書

( 単位 : 千円 )

1頁

科 目		本年度予算額	前年度予算額	差引増△減額	摘 要	
事業活動による収支	収入					
	受託金収入	5,560	5,560	0		
	県受託金収入	5,560	5,560	0		
	事業収入	25,699	25,982	△283		
	受講料収入	13,159	12,782	377		
	受験料収入	12,540	13,200	△660		
	受取利息配当金収入	991	63	928		
	受取利息配当金収入	991	63	928		
	その他の収入	32,723	37,385	△4,662		
	雑収入	0	11,976	△11,976		
	介護福祉士修学資金償還金収入	26,341	20,165	6,176		
	社会福祉士修学資金償還金収入	452	192	260		
	介護福祉士実務者研修受講資金償還金収入	996	1,122	△126		
	離職介護人材再就職準備金償還金収入	199	398	△199		
	入学準備金償還金収入	1,191	469	722		
	生活支援費(進学者)償還金収入	40	40	0		
	家賃支援費(進学者)償還金収入	25	25	0		
	保育士修学資金償還金収入	3,469	2,910	559		
	潜在保育士再就職準備金償還金収入	0	83	△83		
	貸付金利子収入	10	5	5		
	事業活動収入計(1)	64,973	68,990	△4,017		
	支出					
	人件費支出	50,099	50,284	△185		
	職員給料支出	35,471	35,999	△528		
	職員賞与支出	5,829	5,749	80		
	非常勤職員給与支出	2,080	1,841	239		
	法定福利費支出	6,719	6,695	24		
	事業費支出	375,626	392,773	△17,147		
	諸謝金支出	3,294	3,192	102		
	旅費交通費支出	442	415	27		
	研修費支出	51	40	11		
	事務消耗品費支出	170	186	△16		
	印刷製本費支出	504	483	21		
	水道光熱費支出	632	640	△8		
	通信運搬費支出	1,478	1,406	72		
	会議費支出	40	37	3		
	広報費支出	10	10	0		
業務委託費支出	1,640	1,469	171			
手数料支出	1,743	1,885	△142			
賃借料支出	3,135	3,326	△191			
土地・建物賃借料支出	568	600	△32			
租税公課支出	2,003	1,815	188			
保守料支出	1,875	1,892	△17			
車両費支出	15	9	6			
雑支出	20	0	20			
介護福祉士修学資金貸付金支出	224,100	228,560	△4,460			
社会福祉士修学資金貸付金支出	5,900	3,700	2,200			
介護福祉士実務者研修受講資金貸付金支出	24,000	24,000	0			
離職介護人材再就職準備金貸付金支出	2,000	2,000	0			
入学準備金貸付金支出	3,500	4,500	△1,000			
就職準備金貸付金支出	1,600	1,800	△200			
住宅支援資金貸付金支出	2,520	3,360	△840			
生活支援費(進学者)貸付金支出	8,040	8,880	△840			
生活支援費(進学者・医療費)貸付金支出	400	400	0			
家賃支援費(進学者)貸付金支出	5,768	5,770	△2			
家賃支援費(就職者)貸付金支出	568	568	0			
保育士修学資金貸付金支出	76,610	87,830	△11,220			
潜在保育士再就職準備金貸付金支出	3,000	4,000	△1,000			
事務費支出	175	175	0			
福利厚生費支出	175	175	0			
退職共済事業支出	3,954	2,755	1,199			
事務費支出	3,954	2,755	1,199			
事業活動支出計(2)	429,854	445,987	△16,133			
事業活動資金収支差額(3)=(1)-(2)	△364,881	△376,997	12,116			
施設整備等	収入					
	施設整備等収入計(4)	0	0	0		
	支出					
固定資産取得支出	1,137	0	1,137			
その他の固定資産取得支出	1,137	0	1,137			

# 令和 8年度 公益事業区分 資金収支予算書

( 単位 : 千円 )

2頁

	科 目	本年度予算額	前年度予算額	差引増△減額	摘 要	
に よ る 収 支						
	施設整備等支出計(5)	1,137	0	1,137		
	施設整備等資金収支差額(6)=(4)-(5)	△1,137	0	△1,137		
そ の 他 の 活 動 に よ る 収 入	積立資産取崩収入	761,085	717,156	43,929		
	基金積立資産取崩収入	761,085	717,156	43,929		
	その他の活動による収入	933,204	950,365	△17,161		
	県民間退職積立基金預り金収入	817,332	822,056	△4,724		
	貸付資金補助金収入	115,872	128,309	△12,437		
	その他の活動収入計(7)	1,694,289	1,667,521	26,768		
	支 出 に よ る 収 支	積立資産支出	817,386	822,110	△4,724	
		退職給付引当資産支出	54	54	0	
		基金積立資産支出	817,332	822,056	△4,724	
		事業区分間繰入金支出	2,904	2,904	0	
社会福祉事業区分繰入金支出		2,904	2,904	0		
その他の活動による支出		748,876	718,191	30,685		
全社協退職手当積立基金預け金支出		1,000	1,035	△35		
県民間退職積立基金預り金返還支出		747,876	717,156	30,720		
その他の活動支出計(8)		1,569,166	1,543,205	25,961		
その他の活動資金収支差額(9)=(7)-(8)		125,123	124,316	807		
	予備費支出(10)	0	0	0		
	当期資金収支差額合計(11)=(3)+(6)+(9)-(10)	△240,895	△252,681	11,786		
	前期末支払資金残高(12)	626,684	645,885	△19,201		
	当期末支払資金残高(11)+(12)	385,789	393,204	△7,415		

## 令和 8年度 拠点区分 資金収支予算書

( 単位 : 千円 )

1頁

科 目		本年度予算額	前年度予算額	差引増△減額	摘 要
事業活動による収支	収入				
	受託金収入	5,560	5,560	0	
	県受託金収入	5,560	5,560	0	
	事業収入	13,159	12,782	377	
	受講料収入	13,159	12,782	377	
	受取利息配当金収入	31	1	30	
	受取利息配当金収入	31	1	30	
	事業活動収入計(1)	18,750	18,343	407	
	支出				
	人件費支出	9,522	8,984	538	
	職員給料支出	5,580	5,079	501	
	職員賞与支出	2,712	2,757	△45	
	法定福利費支出	1,230	1,148	82	
	事業費支出	7,903	7,432	471	
	諸謝金支出	3,294	3,192	102	
	旅費交通費支出	335	309	26	
	研修費支出	51	40	11	
	事務消耗品費支出	30	60	△30	
	水道光熱費支出	158	160	△2	
	通信運搬費支出	149	206	△57	
会議費支出	40	37	3		
業務委託費支出	286	147	139		
手数料支出	22	30	△8		
賃借料支出	1,820	1,713	107		
土地・建物賃借料支出	142	150	△8		
租税公課支出	1,366	1,200	166		
保守料支出	200	184	16		
車両費支出	10	4	6		
事務費支出	50	50	0		
福利厚生費支出	50	50	0		
事業活動支出計(2)	17,475	16,466	1,009		
事業活動資金収支差額(3)=(1)-(2)	1,275	1,877	△602		
施設整備等による収支	収入				
	施設整備等収入計(4)	0	0	0	
	支出				
	施設整備等支出計(5)	0	0	0	
施設整備等資金収支差額(6)=(4)-(5)	0	0	0		
その他の活動による収支	収入				
	その他の活動収入計(7)	0	0	0	
	支出				
	積立資産支出	36	36	0	
	退職給付引当資産支出	36	36	0	
	その他の活動による支出	646	655	△9	
	全社協退職手当積立基金預け金支出	646	655	△9	
その他の活動支出計(8)	682	691	△9		
その他の活動資金収支差額(9)=(7)-(8)	△682	△691	9		
予備費支出(10)	0	0	0		
当期資金収支差額合計(11)=(3)+(6)+(9)-(10)	593	1,186	△593		
前期末支払資金残高(12)	16,298	13,059	3,239		
当期末支払資金残高(11)+(12)	16,891	14,245	2,646		

## 令和 8年度 拠点区分 資金収支予算書

( 単位 : 千円 )

1頁

科 目		本年度予算額	前年度予算額	差引増△減額	摘 要
事業活動による収支	収入				
	事業収入	12,540	13,200	△660	
	受験料収入	12,540	13,200	△660	
	受取利息配当金収入	21	1	20	
	受取利息配当金収入	21	1	20	
	事業活動収入計(1)	12,561	13,201	△640	
	支出				
	人件費支出	9,204	10,207	△1,003	
	職員給料支出	5,803	6,894	△1,091	
	職員賞与支出	1,079	1,025	54	
	非常勤職員給与支出	1,116	928	188	
	法定福利費支出	1,206	1,360	△154	
	事業費支出	4,074	4,160	△86	
	旅費交通費支出	79	78	1	
	事務消耗品費支出	5	5	0	
	印刷製本費支出	484	463	21	
	水道光熱費支出	158	160	△2	
	通信運搬費支出	281	295	△14	
	業務委託費支出	738	742	△4	
	手数料支出	1,352	1,415	△63	
賃借料支出	782	803	△21		
土地・建物賃借料支出	142	150	△8		
租税公課支出	1	1	0		
保守料支出	47	43	4		
車両費支出	5	5	0		
事務費支出	25	25	0		
福利厚生費支出	25	25	0		
事業活動支出計(2)	13,303	14,392	△1,089		
事業活動資金収支差額(3)=(1)-(2)	△742	△1,191	449		
施設整備等による収支	収入				
	施設整備等収入計(4)	0	0	0	
	支出				
施設整備等支出計(5)	0	0	0		
施設整備等資金収支差額(6)=(4)-(5)	0	0	0		
その他の活動による収支	収入				
	その他の活動収入計(7)	0	0	0	
	支出				
	その他の活動支出計(8)	0	0	0	
その他の活動資金収支差額(9)=(7)-(8)	0	0	0		
予備費支出(10)	0	0	0		
当期資金収支差額合計(11)=(3)+(6)+(9)-(10)	△742	△1,191	449		
前期末支払資金残高(12)	9,278	10,306	△1,028		
当期末支払資金残高(11)+(12)	8,536	9,115	△579		

## 令和 8年度 拠点区分 資金収支予算書

( 単位 : 千円 )

1頁

科 目		本年度予算額	前年度予算額	差引増△減額	摘 要
事業活動による収支	収入				
	受取利息配当金収入	42	12	30	
	受取利息配当金収入	42	12	30	
	その他の収入	0	11,976	△11,976	
	雑収入	0	11,976	△11,976	
	事業活動収入計(1)	42	11,988	△11,946	
	支出				
	人件費支出	6,368	6,304	64	
	職員給料支出	3,721	3,703	18	
	職員賞与支出	829	810	19	
	非常勤職員給与支出	964	913	51	
	法定福利費支出	854	878	△24	
	事務費支出	25	25	0	
	福利厚生費支出	25	25	0	
退職共済事業支出	3,954	2,755	1,199		
事務費支出	3,954	2,755	1,199		
事業活動支出計(2)	10,347	9,084	1,263		
事業活動資金収支差額(3)=(1)-(2)	△10,305	2,904	△13,209		
施設整備等による収支	収入				
	施設整備等収入計(4)	0	0	0	
	支出				
	施設整備等支出計(5)	0	0	0	
施設整備等資金収支差額(6)=(4)-(5)	0	0	0		
その他の活動による収支	収入				
	積立資産取崩収入	761,085	717,156	43,929	
	基金積立資産取崩収入	761,085	717,156	43,929	
	その他の活動による収入	817,332	822,056	△4,724	
	県民間退職積立基金預り金収入	817,332	822,056	△4,724	
	その他の活動収入計(7)	1,578,417	1,539,212	39,205	
	支出				
	積立資産支出	817,332	822,056	△4,724	
	基金積立資産支出	817,332	822,056	△4,724	
	事業区分間繰入金支出	2,904	2,904	0	
	社会福祉事業区分繰入金支出	2,904	2,904	0	
	その他の活動による支出	747,876	717,156	30,720	
県民間退職積立基金預り金返還支出	747,876	717,156	30,720	退職給付見込増	
その他の活動支出計(8)	1,568,112	1,542,116	25,996		
その他の活動資金収支差額(9)=(7)-(8)	10,305	△2,904	13,209		
予備費支出(10)	0	0	0		
当期資金収支差額合計(11)=(3)+(6)+(9)-(10)	0	0	0		
前期末支払資金残高(12)	0	0	0		
当期末支払資金残高(11)+(12)	0	0	0		

## 令和 8年度 拠点区分 資金収支予算書

( 単位 : 千円 )

1頁

科 目		本年度予算額	前年度予算額	差引増△減額	摘 要
事業活動による収支	収入				
	受取利息配当金収入	897	49	848	
	受取利息配当金収入	897	49	848	
	その他の収入	32,723	25,409	7,314	
	介護福祉士修学資金償還金収入	26,341	20,165	6,176	償還見込増
	社会福祉士修学資金償還金収入	452	192	260	
	介護福祉士実務者研修受講資金償還金収入	996	1,122	△126	
	離職介護人材再就職準備金償還金収入	199	398	△199	
	入学準備金償還金収入	1,191	469	722	
	生活支援費(進学者)償還金収入	40	40	0	
	家賃支援費(進学者)償還金収入	25	25	0	
	保育士修学資金償還金収入	3,469	2,910	559	
	潜在保育士再就職準備金償還金収入	0	83	△83	
	貸付金利子収入	10	5	5	
	事業活動収入計(1)	33,620	25,458	8,162	
	支出				
	人件費支出	25,005	24,789	216	
	職員給料支出	20,367	20,323	44	
	職員賞与支出	1,209	1,157	52	
	法定福利費支出	3,429	3,309	120	
	事業費支出	363,649	381,181	△17,532	
	旅費交通費支出	28	28	0	
	事務消耗品費支出	135	121	14	
	印刷製本費支出	20	20	0	
	水道光熱費支出	316	320	△4	
	通信運搬費支出	1,048	905	143	
	広報費支出	10	10	0	
	業務委託費支出	616	580	36	
	手数料支出	369	440	△71	
	賃借料支出	533	810	△277	
土地・建物賃借料支出	284	300	△16		
租税公課支出	636	614	22		
保守料支出	1,628	1,665	△37		
雑支出	20	0	20		
介護福祉士修学資金貸付金支出	224,100	228,560	△4,460		
社会福祉士修学資金貸付金支出	5,900	3,700	2,200		
介護福祉士実務者研修受講資金貸付金支出	24,000	24,000	0		
離職介護人材再就職準備金貸付金支出	2,000	2,000	0		
入学準備金貸付金支出	3,500	4,500	△1,000		
就職準備金貸付金支出	1,600	1,800	△200		
住宅支援資金貸付金支出	2,520	3,360	△840		
生活支援費(進学者)貸付金支出	8,040	8,880	△840		
生活支援費(進学者・医療費)貸付金支出	400	400	0		
家賃支援費(進学者)貸付金支出	5,768	5,770	△2		
家賃支援費(就職者)貸付金支出	568	568	0		
保育士修学資金貸付金支出	76,610	87,830	△11,220	貸付見込減	
潜在保育士再就職準備金貸付金支出	3,000	4,000	△1,000		
事務費支出	75	75	0		
福利厚生費支出	75	75	0		
事業活動支出計(2)	388,729	406,045	△17,316		
事業活動資金収支差額(3)=(1)-(2)	△355,109	△380,587	25,478		
施設整備等による収支	収入				
	施設整備等収入計(4)	0	0	0	
	支出				
	固定資産取得支出	1,137	0	1,137	
	その他の固定資産取得支出	1,137	0	1,137	
施設整備等支出計(5)	1,137	0	1,137		
施設整備等資金収支差額(6)=(4)-(5)	△1,137	0	△1,137		
その他の活動による収支	収入				
	その他の活動による収入	115,872	128,309	△12,437	
	貸付資金補助金収入	115,872	128,309	△12,437	
	その他の活動収入計(7)	115,872	128,309	△12,437	
	支出				
積立資産支出	18	18	0		
退職給付引当資産支出	18	18	0		
その他の活動による支出	354	380	△26		
全社協退職手当積立基金預け金支出	354	380	△26		

# 令和 8年度 拠点区分 資金収支予算書

( 単位 : 千円 )

2頁

	科 目	本年度予算額	前年度予算額	差引増△減額	摘 要
よ る 収 支					
	その他の活動支出計(8)	372	398	△26	
	その他の活動資金収支差額(9)=(7)-(8)	115,500	127,911	△12,411	
	予備費支出(10)	0	0	0	
	当期資金収支差額合計(11)=(3)+(6)+(9)-(10)	△240,746	△252,676	11,930	
	前期末支払資金残高(12)	601,108	622,520	△21,412	
	当期末支払資金残高(11)+(12)	360,362	369,844	△9,482	

## 令和 8年度 収益事業区分 資金収支予算書

( 単位 : 千円 )

1頁

科 目		本年度予算額	前年度予算額	差引増△減額	摘 要
事業活動による収支	収入				
	分担金収入	17,122	17,016	106	
	分担金収入	17,122	17,016	106	
	受託金収入	25,165	25,165	0	
	県受託金収入	25,165	25,165	0	
	貸館事業収入	81,253	78,754	2,499	
	施設利用料収入	81,253	78,754	2,499	利用見込増
	事業収入	60	60	0	
	公衆電話利用料収入	8	8	0	
	複写機利用料収入	52	52	0	
	受取利息配当金収入	80	31	49	
	受取利息配当金収入	80	31	49	
	その他の収入	5	5	0	
	雑収入	5	5	0	
	事業活動収入計(1)	123,685	121,031	2,654	
	支出				
	人件費支出	14,584	14,209	375	
	職員給料支出	11,578	11,262	316	
	職員賞与支出	995	930	65	
	法定福利費支出	2,011	2,017	△6	
事業費支出	121,276	115,719	5,557		
諸謝金支出	20	20	0		
旅費交通費支出	2	2	0		
事務消耗品費支出	2,008	2,008	0		
消耗器具備品費支出	218	68	150		
印刷製本費支出	45	45	0		
水道光熱費支出	45,269	44,988	281		
修繕費支出	9,773	9,393	380		
通信運搬費支出	375	375	0		
会議費支出	4	4	0		
業務委託費支出	38,400	33,658	4,742		
手数料支出	52	52	0		
保険料支出	87	83	4		
賃借料支出	1,947	2,397	△450		
土地・建物賃借料支出	11	11	0		
租税公課支出	3,194	2,744	450		
保守料支出	19,521	19,521	0		
諸会費支出	100	100	0		
雑支出	250	250	0		
事務費支出	125	125	0		
福利厚生費支出	125	125	0		
事業活動支出計(2)	135,985	130,053	5,932		
事業活動資金収支差額(3)=(1)-(2)	△12,300	△9,022	△3,278		
施設整備等による収支	収入				
	施設整備等収入計(4)	0	0	0	
	支出				
	固定資産取得支出	300	0	300	
その他の固定資産取得支出	300	0	300		
施設整備等支出計(5)	300	0	300		
施設整備等資金収支差額(6)=(4)-(5)	△300	0	△300		
その他の活動による収支	収入				
	その他の活動収入計(7)	0	0	0	
	支出				
	積立資産支出	54	54	0	
	退職給付引当資産支出	54	54	0	
	その他の活動による支出	473	454	19	
全社協退職手当積立基金預け金支出	473	454	19		
その他の活動支出計(8)	527	508	19		
その他の活動資金収支差額(9)=(7)-(8)	△527	△508	△19		
予備費支出(10)	0	0	0		
当期資金収支差額合計(11)=(3)+(6)+(9)-(10)	△13,127	△9,530	△3,597		

## 令和 8年度 収益事業区分 資金収支予算書

( 単位 : 千円 )

2頁

科 目	本年度予算額	前年度予算額	差引増△減額	摘 要
前期末支払資金残高(12)	△16,387	△21,226	4,839	
当期末支払資金残高(11)+(12)	△29,514	△30,756	1,242	

## 令和 8年度 生活福祉資金会計 資金収支予算書

( 単位 : 千円 )

1頁

科 目		本年度予算額	前年度予算額	差引増△減額	摘 要
事業活動による収支	収入				
	貸付事業収入	94,415	96,746	△2,331	
	償還金収入	71,375	63,926	7,449	
	長期滞留債償還金収入	12,240	23,320	△11,080	償還見込減
	貸付金利息収入	10,800	9,500	1,300	
	受取利息配当金収入	7,676	620	7,056	
	受取利息配当金収入	6,879	560	6,319	
	欠損補填積立特定資産受取利息配当金収入	797	60	737	
	その他の収入	1	1	0	
	雑収入	1	1	0	
	事業活動収入計(1)	102,092	97,367	4,725	
	支出				
	貸付事業支出	19,800	31,000	△11,200	
	貸付金支出	19,800	31,000	△11,200	貸付見込減
流動資産評価損等による資金減少額	1	1	0		
徴収不能額	1	1	0		
事業活動支出計(2)	19,801	31,001	△11,200		
事業活動資金収支差額(3)=(1)-(2)	82,291	66,366	15,925		
施設整備等による収支	収入				
	施設整備等収入計(4)	0	0	0	
	支出				
	施設整備等支出計(5)	0	0	0	
施設整備等資金収支差額(6)=(4)-(5)	0	0	0		
その他の活動による収支	収入				
	積立資産取崩収入	40,000	42,000	△2,000	
	欠損補填積立特定資産取崩収入	40,000	42,000	△2,000	
	その他の活動収入計(7)	40,000	42,000	△2,000	
	支出				
	要保不動産担保型生活資金会計長期貸付金支出	900	900	0	
	要保不動産担保型生活資金会計長期貸付金支出	900	900	0	
	生活福祉資金貸付事務費会計繰入金支出	24,318	41,221	△16,903	
	生活福祉資金貸付事務費会計繰入金支出	24,318	41,221	△16,903	
	積立資産支出	22,509	20,142	2,367	
	欠損補填積立特定資産支出	22,509	20,142	2,367	
その他の活動支出計(8)	47,727	62,263	△14,536		
その他の活動資金収支差額(9)=(7)-(8)	△7,727	△20,263	12,536		
予備費支出(10)	0	0	0		
当期資金収支差額合計(11)=(3)+(6)+(9)-(10)	74,564	46,103	28,461		
前期末支払資金残高(12)	4,151,583	4,347,483	△195,900		
当期末支払資金残高(11)+(12)	4,226,147	4,393,586	△167,439		

## 令和 8年度 要保護世帯不動産担保型生活資金会計資金収支予算書

( 単位 : 千円 )

1頁

科 目		本年度予算額	前年度予算額	差引増△減額	摘 要
事業活動による収支	収入				
	受取利息配当金収入	10	1	9	
	受取利息配当金収入	10	1	9	
	事業活動収入計(1)	10	1	9	
	支出				
貸付事業支出	6,048	4,104	1,944		
貸付金支出	6,048	4,104	1,944		
事業活動支出計(2)	6,048	4,104	1,944		
事業活動資金収支差額(3)=(1)-(2)	△6,038	△4,103	△1,935		
施設整備等による収支	収入				
	施設整備等収入計(4)	0	0	0	
	支出				
施設整備等支出計(5)	0	0	0		
施設整備等資金収支差額(6)=(4)-(5)	0	0	0		
その他の活動による収支	収入				
	貸付資金補助金収入	5,148	3,204	1,944	
	新潟市補助金収入	5,148	3,204	1,944	
	生活福祉資金会計長期借入金収入	900	900	0	
	生活福祉資金会計長期借入金収入	900	900	0	
	その他の活動収入計(7)	6,048	4,104	1,944	
	支出				
	生活福祉資金貸付事務費会計繰入金支出	10	1	9	
	生活福祉資金貸付事務費会計繰入金支出	10	1	9	
	その他の活動支出計(8)	10	1	9	
その他の活動資金収支差額(9)=(7)-(8)	6,038	4,103	1,935		
予備費支出(10)	0	0	0		
当期資金収支差額合計(11)=(3)+(6)+(9)-(10)	0	0	0		
前期末支払資金残高(12)	1,630	1,130	500		
当期末支払資金残高(11)+(12)	1,630	1,130	500		

## 令和 8年度 生活福祉資金貸付事務費会計 資金収支予算書

(単位：千円)

1頁

科 目		本年度予算額	前年度予算額	差引増△減額	摘 要
事業活動による収支	収入				
	経常経費補助金収入	27,028	24,331	2,697	
	県補助金収入	27,028	24,331	2,697	
	受取利息配当金収入	6,985	2,001	4,984	
	受取利息配当金収入	6,985	2,001	4,984	
	事業活動収入計(1)	34,013	26,332	7,681	
	支出				
	人件費支出	38,322	39,464	△1,142	
	職員給与支出	19,857	24,028	△4,171	
	職員賞与支出	6,041	4,867	1,174	
	非常勤職員給与支出	1,739	1,643	96	
	派遣職員費支出	6,430	4,000	2,430	
	法定福利費支出	4,255	4,926	△671	
	事業費支出	270,494	283,220	△12,726	
	貸付調査償還指導費支出	300	300	0	
	業務委託費支出	267,290	278,253	△10,963	債権管理委託費見込減
	保守料支出	2,904	4,667	△1,763	
	事務費支出	32,919	49,998	△17,079	
	福利厚生費支出	175	235	△60	
	諸謝金支出	96	44	52	
	旅費交通費支出	522	435	87	
	研修費支出	40	40	0	
	事務消耗品費支出	54	71	△17	
	消耗器具備品費支出	30	70	△40	
	印刷製本費支出	337	900	△563	
	水道光熱費支出	632	560	72	
	通信運搬費支出	6,924	8,363	△1,439	
	会議費支出	1	1	0	
	手数料支出	9,623	15,904	△6,281	
	賃借料支出	5,248	5,246	2	
租税公課支出	371	371	0		
車両費支出	55	85	△30		
雑支出	11	11	0		
電算処理費支出	8,800	17,662	△8,862		
助成金支出	27,030	27,065	△35		
助成金支出	27,030	27,065	△35		
支払利息支出	59	252	△193		
事業活動支出計(2)	368,824	399,999	△31,175		
事業活動資金収支差額(3)=(1)-(2)	△334,811	△373,667	38,856		
施設整備等による収支	収入				
	施設整備等収入計(4)	0	0	0	
	支出				
	ファイナンス・リース債務の返済支出	1,103	910	193	
施設整備等支出計(5)	1,103	910	193		
施設整備等資金収支差額(6)=(4)-(5)	△1,103	△910	△193		
その他の活動による収支	収入				
	積立資産取崩収入	313,377	334,905	△21,528	
	債権管理事務費積立資産取崩収入(コロナ)	313,377	334,905	△21,528	
	生活福祉資金会計繰入金収入	24,318	41,221	△16,903	
	生活福祉資金会計繰入金収入	24,318	41,221	△16,903	
	要保不動産担保型生活資金会計繰入金収入	10	1	9	
	要保不動産担保型生活資金会計繰入金収入	10	1	9	
	その他の活動収入計(7)	337,705	376,127	△38,422	
	支出				
	その他の活動による支出	1,791	1,550	241	
退職給付引当資産支出	1,791	1,550	241		
その他の活動支出計(8)	1,791	1,550	241		
その他の活動資金収支差額(9)=(7)-(8)	335,914	374,577	△38,663		
予備費支出(10)	0	0	0		
当期資金収支差額合計(11)=(3)+(6)+(9)-(10)	0	0	0		
前期末支払資金残高(12)	0	0	0		
当期末支払資金残高(11)+(12)	0	0	0		

## 令和 8年度 臨時特例つなぎ資金会計 資金収支予算書

( 単位 : 千円 )

1頁

科 目		本年度予算額	前年度予算額	差引増△減額	摘 要
事業活動による収支	収入				
	受取利息配当金収入	6	1	5	
	受取利息配当金収入	6	1	5	
	事業活動収入計(1)	6	1	5	
	支出				
	事業費支出	281	611	△330	
	業務委託費支出	262	435	△173	
	保守料支出	19	176	△157	
	事務費支出	271	226	45	
	水道光熱費支出	79	80	△1	
通信運搬費支出	15	16	△1		
手数料支出	1	1	0		
賃借料支出	176	129	47		
事業活動支出計(2)	552	837	△285		
事業活動資金収支差額(3)=(1)-(2)	△546	△836	290		
施設整備等による収支	収入				
	施設整備等収入計(4)	0	0	0	
	支出				
	施設整備等支出計(5)	0	0	0	
施設整備等資金収支差額(6)=(4)-(5)	0	0	0		
その他の活動による収支	収入				
	その他の活動収入計(7)	0	0	0	
	支出				
	その他の活動支出計(8)	0	0	0	
	その他の活動資金収支差額(9)=(7)-(8)	0	0	0	
予備費支出(10)	0	0	0		
当期資金収支差額合計(11)=(3)+(6)+(9)-(10)	△546	△836	290		
前期末支払資金残高(12)	2,522	3,358	△836		
当期末支払資金残高(11)+(12)	1,976	2,522	△546		