



平成30年度
新潟県介護の魅力発信事業

まずは体験!
参加費
無料

介護の 職場体験

参加者募集ガイド
実際に体験してみよう

興味はあるけど
資格・経験の
ない人

就職に
迷っている人



社会福祉法人 新潟県社会福祉協議会
新潟県福祉人材センター

What's 介護の職場体験

お問い合わせ・申込書送付先は
18ページをご覧ください。



介護の職場を体験!

- 介護の仕事に興味・関心のある方や、介護の仕事への就職を希望する方に、福祉施設等で**職場の雰囲気や仕事内容を直接知ってもらい**、円滑な就労につなげます。進学や就職活動等にお役立てください。

参加対象者

- 介護の仕事に興味・関心を持っている方
(一般の方・学生の方・高校生などなたでも参加可能です。)
- 新潟県内の福祉施設・事業所等に**就職を希望**している方

こんな方はぜひご参加ください!

- 学校を卒業後、介護関係の仕事がしてみたい。
- 以前ホームヘルパー等の仕事をしていたが、再び介護施設に就職したい。
- 介護以外の仕事をしている(していた)が、介護の仕事への転職を考えている。
- 介護は全くの初心者だが、どんな仕事なのか体験してみたい。

実施期間

- 平成30年5月15日(火)～平成31年2月28日(木)

体験日数

- 日数は、1日～5日間の希望する日数を選択でき、**複数施設での体験日数は通算10日以内**とします。(1日概ね6時間程度となります)
※2日間以上のコースは、連続する日を原則とします。

体験内容

- 利用者との交流(話し相手・レクリエーションなど)
- 利用者の介助(食事・入浴・移動など)
- その他(配膳・清掃・洗濯・作業手伝いなど)
※内容は、体験先によって異なります。

参加にあたり

- 体験に関わる参加費は**無料**です。ただし、体験先までの交通費や食事代は自己負担です。
- 職場体験参加の際は、万一の事故に備え、「ボランティア保険」に加入します。(新潟県福祉人材センターが加入手続きを行い、費用を負担します。)
体験中に事故等があった際は、すぐに福祉人材センターまでご連絡ください。
- 職場体験ですので、給与等の支払いはありません。

留意事項

- **体験専念の義務・利用者の人権の尊重**
体験中は、施設の方針や担当職員の指示により行動してください。また、施設は利用者にとっての生活の場であることを十分に認識し、利用者の人権を最大限に尊重し、行動するよう心がけてください。
- **個人情報を守る義務**
体験において知り得た情報は、体験中はもちろん体験後においても、決して漏らさないでください。
- **健康診断、感染症等に関わる検査について**
※1日コースについては、健康診断・感染症等に関わる検査の実施等が不要です。
※2日間から5日間については、施設・事業所の要望により、健康診断・感染症等に関わる検査の実施を必要とする場合があります。(検査費用は、3,000円を上限とした実費額を新潟県福祉人材センターが負担します。)

職場体験 の流れ

お問い合わせ・申込書送付先は
18ページをご覧ください。

①申し込み

- 18ページの「介護の職場体験申込書」に必要事項を記入し、郵送またはFAXにて新潟県福祉人材センターまでお申し込みください。

体験希望日の2週間前までに



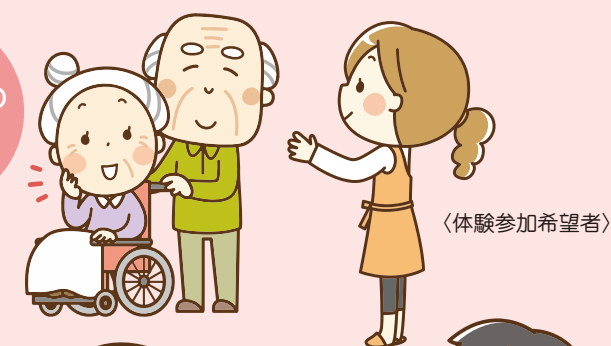
②日程調整

- 申込書の内容をもとに、体験希望の施設と、受入の可否・日程等を調整します。
- 調整後、新潟県福祉人材センターから申込者へ決定通知とカリキュラムを郵送します。

③体験の実施

- 受け入れ施設にて体験をしていただきます。
- 体験内容は施設によって異なります。

福祉現場での
職場体験



④フォローアップ

- 体験終了後、所定の「体験終了報告書」を提出していただきます。
- 希望がある場合は、介護の資格取得の方法や福祉職場への就業のお手伝いを行います。



介護のお仕事探しなら...

- 「福祉のお仕事」サイトにアクセスして、実際にどんな仕事があるのか探してみよう。インターネット、スマートフォンで簡単に福祉のしごとを検索できます。
- 新潟県福祉人材センターでは、福祉のお仕事に関するご相談をお受けしています。相談窓口の詳細は裏表紙をご覧ください。

FUKUSHI-JOB SEARCH
福祉のお仕事

福祉のお仕事 検索

受入施設の種類

特別養護 老人ホーム

常時介護を必要とする要介護高齢者が家庭で適切な介護を受けられなくなった場合に入所し、**機能訓練や生活全般に関する支援**を行います。

介護老人 保健施設

病状が安定し、看護や介護に重点をおいたケアが必要な高齢者が入所します。**医療、看護、医学的管理下での介護、機能訓練、日常生活上の支援**を行います。



グループ ホーム

比較的安定した状態にある認知症の高齢者が、共同生活を行う小規模な住居で**日常生活の必要な支援**を行います。

在宅生活をする高齢者に対し、**通所により入浴や食事、機能訓練などの支援**を行います。また、介護者の負担軽減や高齢者の社会的孤立を防ぎます。

デイサービス センター



介護者の負担を軽減するために一時的に入所し、**日常生活に必要な支援や機能訓練**を行います。

ショート ステイ

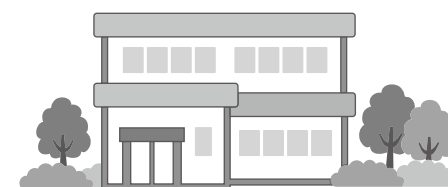
在宅生活をする高齢者に対して、心身の状況や希望に応じ「**通い**」「**泊まり**」「**訪問**」を組み合わせ**て日常生活上の支援および機能訓練**を行います。

小規模 多機能型 居宅介護

受入施設市町村一覧

	掲載ページ		掲載ページ
新潟市	5-7	五泉市	13
長岡市	8	佐渡市	13
上越市	9	阿賀野市	14
三条市	9-10	魚沼市	14
柏崎市	10	南魚沼市	14
新発田市	10	胎内市	15
小千谷市	11	聖籠町	15
加茂市	11	田上町	15
十日町市	11	出雲崎町	15
見附市	12	湯沢町	15
村上市	12	津南町	15
燕市	12	関川村	16
糸魚川市	13	弥彦村	16
妙高市	13		

★ 介護施設見学会のご案内 16



受入施設一覧(市町村別)

新潟市①

※いずれの施設も、体験希望日数1日の場合の健康診断は不要です。

施設種別	No.	施設名	所在地	受入可能日数					受入可能曜日			高校生 の受入	健康 診断	駐車場 使用
				1日	2日間	3日間	4日間	5日間	土曜	日曜	祝日			
特別養護老人ホーム	1	かんばらの里	新潟市秋葉区古田613番地1	○	○	○	×	×	×	×	×	可	不	可
	2	こうめの里	新潟市秋葉区小屋場335番地1	○	○	○	×	×	○	○	○	可	要	可
	3	あがうら	新潟市秋葉区東金沢1459番地5	○	○	○	○	○	×	×	×	可	要	可
	4	やしろだ苑	新潟市秋葉区矢代田1234-1	○	○	○	○	○	○	○	○	可	不	可
	5	なぎさの里	新潟市北区島見町4524番地13	○	○	○	○	○	×	×	×	可	不	可
	6	まつはま園	新潟市北区太夫浜1747番地	○	○	○	○	○	×	×	×	可	要	可
	7	にいがた新生園	新潟市江南区曾川甲1333番地1	○	○	○	○	○	×	×	×	可	要	可
	8	にいがた恵風園	新潟市江南区鍋湯新田382番地	○	○	○	○	○	○	×	×	可	要	可
	9	にこやか	新潟市江南区横越中央5-2-3	○	○	○	○	×	×	×	×	可	要	可
	10	江東園	新潟市中央区姥ヶ山359番地1	○	×	×	×	×	×	×	×	不	不	可
	11	花見の里	新潟市西蒲区大湯198番地	○	○	○	○	○	×	×	×	可	不	可
	12	虹の里	新潟市西蒲区称名825番地	○	○	○	○	○	○	○	○	可	不	可
	13	遊生の森	新潟市西蒲区西中694番地	○	○	×	×	×	○	○	○	可	不	可
	14	ゆきわりの里	新潟市西蒲区橋本1003-1	○	○	○	○	○	○	×	×	可	不	可
	15	遊生の里	新潟市西蒲区巻甲2759番地1	○	○	×	×	×	○	○	○	可	不	可
	16	白寿荘東	新潟市西蒲区巻甲4370	○	○	○	○	○	○	○	○	可	不	可
	17	うちの桜園	新潟市西区内野湯端2090番地	×	○	○	○	○	○	○	○	可	要	可
	18	葵の園・新潟内野	新潟市西区内野西3丁目9番12号	×	○	○	○	○	×	×	×	可	要	可
	19	黒崎の里	新潟市西区金巻728番地	×	○	○	○	○	×	×	×	可	要	可
	20	白鳥の里	新潟市西区小新1140番地1	○	○	○	×	×	×	×	×	可	要	可
	21	道場山 穂波の里	新潟市西区寺尾上6丁目17-23	○	○	○	○	○	×	×	×	可	不	可
	22	ジェロントピア新潟	新潟市西区山田3487番地	○	○	×	×	×	×	×	×	可	不	可
	23	地域密着型介護老人福祉施設 あわやまの里	新潟市東区粟山455番地1	○	○	○	○	○	×	×	×	可	要	可
	24	大山台ホーム	新潟市東区大山2丁目13番1号	○	○	○	○	○	×	×	×	可	不	可
	25	風の笛	新潟市東区下木戸2丁目28番13号	○	×	×	×	×	相談	相談	相談	可	不	可
	26	徳蓮荘	新潟市東区中木戸377番地11	○	○	○	○	○	×	×	×	可	不	可
	27	桃山園	新潟市東区桃山町1丁目114番地7	○	×	×	×	×	×	×	×	可	不	可
	28	新潟東愛宕の園	新潟市東区若葉町2-17-40	○	○	○	○	○	×	×	×	可	要	可
	29	しなの園	新潟市南区庄瀬8120番地	○	○	○	×	×	×	×	○	可	不	可
	30	にいだの里	新潟市南区新飯田2545-1	○	○	○	○	○	×	×	○	可	不	可
	31	遊生の園	新潟市南区西萱場304番地	○	○	○	○	○	○	○	○	可	要	可
	32	白根やすらぎの里	新潟市南区鷺ノ木新田4018-1	○	○	○	○	○	○	×	×	可	不	可
介護老人保健施設	33	江風苑	新潟市北区大迎1330番地	○	○	○	○	○	○	○	×	可	不	可
	34	緑樹苑	新潟市中央区神道寺2丁目4番24号	○	○	○	○	○	○	×	×	可	不	不
	35	いわむろの里	新潟市西蒲区橋本97番地1	○	○	○	○	○	×	×	×	可	不	可
	36	あすか	新潟市西区木場56番地	×	○	○	○	○	×	×	×	不	要	可
	37	ほほえみの里 きど	新潟市東区上木戸2丁目1番35号	○	○	○	×	×	×	×	×	可	不	可

新潟市②

※いずれの施設も、体験希望日数1日の場合の健康診断は不要です。

施設種別	No.	施設名	所在地	受入可能日数					受入可能曜日			高校生 の受入	健康 診断	駐車場 使用		
				1日	2日間	3日間	4日間	5日間	土曜	日曜	祝日					
グループホーム	38	グループホームたきや	新潟市秋葉区滝谷町4番19号	○	○	○	○	○	○	×	×	可	不	可		
	39	グループホームやしろだ	新潟市秋葉区矢代田1153番地1	○	○	○	○	○	○	×	×	可	不	可		
	40	グループホームおやま	新潟市北区木崎754	×	○	○	×	×	×	×	×	不	要	可		
	41	グループホームはまべの里	新潟市北区島見町2190	○	○	○	○	○	○	×	×	可	不	可		
	42	グループホームはやどおり	新潟市北区早通93番地3	○	○	○	×	×	×	×	×	可	要	可		
	43	ニチイケアセンター新潟東	新潟市江南区横越川根町4丁目1番40号	○	×	×	×	×	×	×	×	可	不	可		
	44	愛の家グループホーム新潟鳥屋野	新潟市中央区鳥屋野南3丁目25番14号	○	○	○	○	○	○	○	○	可	不	可		
	45	高齢者グループホームまいらいふ西川	新潟市西蒲区川崎1246-2	○	○	○	○	○	○	○	○	可	不	可		
	46	グループホームまいらいふ岩室	新潟市西蒲区西中694番地	○	○	○	○	○	○	×	○	可	不	可		
	47	グループホームうちの	新潟市西区五十嵐中島3丁目22-8	○	○	○	○	○	○	○	○	可	不	可		
	48	グループホーム空港西	新潟市東区空港西1丁目17番19号	○	○	○	○	○	○	○	○	可	不	可		
	49	グループホームサンライフ中野山	新潟市東区中野山4-13-1	○	○	○	○	○	×	×	×	可	不	可		
	50	グループホームふもとの奏	新潟市東区中山8-19-11	○	○	×	×	×	×	×	×	可	不	可		
	51	グループホーム翠風園	新潟市南区高井東2丁目13番33号	○	○	○	○	○	○	○	○	可	不	可		
	デイサービスセンター	52	車場デイサービスセンター	新潟市秋葉区車場902-1	×	○	○	○	○	○	○	×	○	可	要	可
		53	デイサービスセンターこぐち苑	新潟市秋葉区小口443番地	○	○	○	○	○	○	○	×	○	可	不	可
		54	リハステーションてんじん	新潟市秋葉区古田1丁目6-41	○	○	○	○	○	○	×	×	×	可	要	不
		55	デイサービスセンターすずらん	新潟市秋葉区中野5丁目2番27号	○	○	○	○	○	○	○	×	×	可	要	可
		56	デイサービスセンター緑花園	新潟市秋葉区横川浜4045番地	×	○	×	×	×	○	×	○	可	要	可	
		57	デイサービスセンターたんぽぽ	新潟市北区島見町2190番地	○	○	○	○	○	○	○	○	可	要	可	
		58	デイサービスセンターまつはま園	新潟市北区太夫浜1747番地	○	○	○	○	○	×	×	×	可	要	可	
59		藤の木原デイサービスセンター	新潟市北区樋ノ入1143-1	○	○	○	○	○	○	×	○	可	不	可		
60		楽いちデイサービス	新潟市江南区亀田向陽1丁目1403-3	×	○	○	○	○	○	×	×	×	可	要	不	
61		デイサービスセンターにいがた恵風園	新潟市江南区鍋湯新田382番地	○	○	○	○	○	○	×	×	可	要	可		
62		トーク&トークかめだデイサービス	新潟市江南区東本町5-6-1	○	○	○	○	×	○	○	○	不	要	可		
63		茶話本舗デイサービス あぶみ百笑生	新潟市中央区鏡西2-16-14	○	○	○	○	○	○	○	○	可	不	不		
64		老人デイサービスセンター江東園	新潟市中央区姥ヶ山359番地1	○	×	×	×	×	×	×	×	不	不	可		
65		さふらんフィット新潟	新潟市中央区川岸町2-8-2	○	○	○	○	○	×	×	○	可	不	可		
66		デイサービスセンターるびなす	新潟市中央区高志2-20-10	○	○	×	×	×	○	×	○	可	不	可		
67		デイサービスセンター有隣	新潟市中央区紫竹山4丁目1番26号	○	○	○	×	×	○	×	○	可	要	可		
68		はあとふるあたごデイサービスセンター柳都大橋	新潟市中央区新島町通三ノ町2284番地	○	○	○	○	○	○	○	○	可	不	可		
69		デイサービスセンター早川町	新潟市中央区早川町3丁目3244番地	○	○	○	×	×	○	×	×	不	要	不		
70		デイサービス日の出百笑生	新潟市中央区日の出2-1-14	○	○	○	○	○	○	○	○	可	不	不		
71		失語症支援活動の会デイサービスあおぞら	新潟市中央区堀之内南1丁目32-4	○	○	○	○	○	×	×	○	可	不	不		
72		デイサービスセンター豊寿苑	新潟市西蒲区越前浜5151番地	○	○	○	○	○	×	×	○	不	不	可		
73		デイサービスセンターこころはす西蒲	新潟市西蒲区善光寺900番地	○	○	○	○	○	○	×	○	可	不	可		
74		デイサービス白寿	新潟市西蒲区巻甲4370	×	○	○	○	○	○	×	○	可	不	可		

受入施設一覧(市町村別)

施設種別	No.	施設名	所在地	受入可能日数					受入可能曜日			高校生 の受入	健康 診断	駐車場 使用
				1日	2日間	3日間	4日間	5日間	土曜	日曜	祝日			
デイサービスセンター	75	リハ・ホームこもれび	新潟市西蒲区升湯773-1	○	○	○	○	○	×	×	×	不	不	可
	76	茶話本舗デイサービス青山百笑生	新潟市西区青山5-10-43	○	○	○	○	○	○	○	○	可	不	不
	77	デイサービスセンターうちの桜園	新潟市西区内野湯端2090番地	×	○	○	○	○	○	○	○	可	要	可
	78	老人デイサービスセンター黒崎の里	新潟市西区金巻728	×	○	○	○	○	○	○	○	可	要	可
	79	デイサービスセンター梅の実	新潟市西区小新大通2-1-28	○	○	○	×	×	○	×	○	可	不	可
	80	茶話本舗デイサービス大学前百笑生	新潟市西区大学南2-11-11	○	○	○	○	○	○	○	○	可	不	不
	81	道場山 穂波の里	新潟市西区寺尾上6丁目17-23	○	○	○	○	○	×	×	×	可	不	可
	82	まごころデイサービス木戸	新潟市東区上木戸4丁目7-11	○	○	○	○	○	○	×	○	可	不	可
	83	デイサービスセンターなかの	新潟市東区栗山706番地1	○	○	○	○	○	○	×	○	可	要	可
	84	はあとふるあたごデイサービスセンター河渡本町	新潟市東区河渡本町17番37号	○	○	○	○	○	○	×	○	可	不	可
	85	逢谷内デイサービスセンター	新潟市東区新松崎1丁目1番2号	○	○	○	○	○	○	×	○	可	要	可
	86	デイサービスセンター桃山園	新潟市東区桃山町1丁目114番地7	○	×	×	×	×	×	×	×	不	不	可
	87	老人デイサービスセンターしなの園	新潟市南区庄瀬8120番地	○	○	○	×	×	×	×	○	可	不	可
	88	デイサービスセンター翠風園	新潟市南区高井東2丁目13番33号	○	○	○	○	○	×	○	○	可	要	可
89	白根やすらぎの里デイサービスセンター	新潟市南区鷺ノ木新田4018-1	○	○	○	○	○	×	○	×	可	不	可	
ショートステイ	90	こうめの里	新潟市秋葉区小屋場335番地1	○	○	○	×	×	○	○	○	可	要	可
	91	ショートステイやしろだ苑	新潟市秋葉区矢代田1234-1	○	○	○	○	○	○	○	○	可	不	可
	92	ショートステイ藤の木の里	新潟市北区樋ノ入1144番地1	○	○	○	○	○	○	×	○	可	不	可
	93	ショートステイかめだなかの	新潟市江南区砂岡5丁目5-10	○	×	×	×	×	○	○	○	可	不	可
	94	ショートステイゆきよしとやの ※②	新潟市中央区湖南1-14	○	×	×	×	×	×	×	×	可	不	可
	95	萬代やすらぎショートステイ	新潟市中央区東大通一丁目8番10号	○	○	○	×	×	○	×	×	可	不	不
	96	ショートステイうちの桜園	新潟市西区内野湯端2090番地	×	○	○	○	○	○	○	○	可	要	可
	97	ショートステイ梅の実	新潟市西区小新大通2-1-28	○	○	○	×	×	○	○	○	可	不	可
小規模多機能型居宅介護	98	さぼ〜とハウスこでまり	新潟市秋葉区荻島3-20-24	○	○	×	×	×	○	×	×	可	不	可
	99	さぼ〜とハウスさつきの	新潟市秋葉区さつき野4丁目15番39号	○	○	○	○	○	○	○	○	可	不	可
	100	指定小規模多機能型居宅介護事業所よつてけ亭	新潟市秋葉区滝谷町4番19号	○	○	○	○	○	○	×	○	可	不	可
	101	ケアプランひしのみ	新潟市北区嘉山6-6-10	×	×	×	○	○	○	×	○	可	要	可
	102	リビングサポートおやま	新潟市北区木崎1811番地3	×	○	○	×	×	×	×	×	可	要	可
	103	リビングサポートはやどおり	新潟市北区早通93番地3	○	○	○	×	×	×	×	×	可	要	可
	104	小規模多機能型居宅介護事業所ささえ愛わりの	新潟市江南区割野4028	○	○	○	○	○	○	○	○	可	不	可
	105	はあとふるあたご小規模多機能ホーム日和庵	新潟市中央区窪田町2丁目111-2	○	○	○	○	○	○	○	○	可	要	可
	106	縁結びの館・岩田家	新潟市西蒲区馬堀5887-1	○	○	○	○	○	×	×	×	可	不	可
	107	なじみの家きなせや内野	新潟市西区内野町320番地2	○	○	○	○	○	×	×	×	可	不	可
	108	笑い愛くろさき	新潟市西区板井604番地	○	○	○	○	○	○	○	○	可	不	可
	109	はあとふるあたご小規模多機能ホーム坂井東	新潟市西区坂井東6丁目23番18号	○	○	○	○	○	○	○	○	可	不	可
	110	小規模多機能ホーム花かいどう	新潟市東区空港西2丁目1番8号	○	×	×	×	×	×	×	×	不	不	可

※①いずれの施設も、体験希望日数1日の場合の健康診断は不要です。 ※②体験受入れは11月末まで

施設種別	No.	施設名	所在地	受入可能日数					受入可能曜日			高校生 の受入	健康 診断	駐車場 使用	
				1日	2日間	3日間	4日間	5日間	土曜	日曜	祝日				
特別養護老人ホーム	111	アカシアの丘黒条	長岡市黒津町字東田367番地	○	×	×	×	×	×	×	×	可	不	可	
	112	高齢者総合施設縄文の杜関原	長岡市関原町1丁目1072-1	○	○	○	○	○	○	○	○	可	不	可	
	113	摂田屋	長岡市摂田屋5丁目9-6	○	○	○	×	×	○	○	○	可	要	可	
	114	桐原の郷	長岡市寺泊下桐3700番地1	×	○	×	×	×	×	×	×	不	要	可	
	115	いずみ苑	長岡市栃尾泉419番地2	○	○	○	○	○	○	○	○	可	不	可	
	116	特別養護老人ホーム 中之島	長岡市中之島2105番地6	○	○	○	○	○	○	○	○	可	不	可	
	117	あおりの里	長岡市西川口1173番地3	○	○	×	×	×	×	×	×	可	不	可	
	118	福住	長岡市福住2丁目1番15号	○	○	○	○	○	×	×	×	可	不	可	
	119	まちだ園	長岡市町田町540番地	○	○	○	○	○	×	×	×	可	不	可	
	120	花の里かつぼ	長岡市水穴町393番地	○	○	○	○	○	○	○	○	可	不	可	
	121	岡南の郷	長岡市渡沢町字早田53番地	○	○	○	○	○	×	×	×	可	要	可	
	122	悠遊苑	長岡市大字日越337	×	×	×	○	○	×	×	×	可	要	可	
	グループホーム	123	グループホームざおう	長岡市蔵王1-1-45	○	○	○	○	○	○	○	○	可	不	可
		124	グループホーム千秋	長岡市千秋2丁目221番地14	○	○	○	○	○	○	○	○	可	要	可
125		健康倶楽部かわぐちグループホームさくら	長岡市西川口1247番地1	×	○	○	○	×	○	○	○	可	要	可	
126		グループホーム花の里かつぼ	長岡市水穴町393番地	○	○	○	○	○	○	○	○	可	不	可	
127		グループホームこうなん	長岡市渡沢町字早田53番地	×	○	×	×	×	×	×	×	可	要	可	
128		デイサービスセンター大荒戸	長岡市大荒戸町972番地3	○	○	○	○	○	×	×	×	不	要	可	
デイサービスセンター	129	デイサービスセンターけやきの杜	長岡市上野町1059番地2	×	○	○	×	×	○	×	○	可	要	可	
	130	デイサービスセンター黒条	長岡市黒津町字東田381番地	○	×	×	×	×	×	×	×	可	不	可	
	131	長岡市デイサービスセンターふそき	長岡市新保1399番地3	○	○	○	×	×	○	○	○	可	不	可	
	132	高齢者総合施設縄文の杜関原	長岡市関原町1丁目1072-1	○	○	○	○	○	○	○	○	可	不	可	
	133	デイサービスセンターせったや	長岡市摂田屋町2701番地14	○	○	○	×	×	○	○	○	可	不	可	
	134	栃尾デイサービスセンターいずみ苑	長岡市栃尾泉419番地2	○	○	○	○	○	○	○	○	可	不	可	
	135	長岡市デイサービスセンターおおの苑	長岡市栃尾大野町3丁目4番2号	○	○	○	○	○	○	○	×	可	不	可	
	136	デイサービスセンター中之島	長岡市中之島2105番地6	○	○	○	○	○	○	○	○	可	不	可	
	137	デイサービスセンターほのぼの	長岡市中之島中条字三之江217-3	×	×	×	○	○	○	○	○	可	要	可	
	138	健康倶楽部かわぐち老人デイサービスセンター	長岡市西川口1247番地1	×	○	○	○	×	○	○	○	可	要	可	
	139	デイサービスセンター福住	長岡市福住1-7-21	○	○	○	○	○	×	×	×	可	不	可	
	140	長岡市デイサービスセンターまきやま	長岡市横山町1592番地1	○	○	○	○	○	○	○	○	可	要	可	
ショートステイ	141	高齢者総合施設縄文の杜関原	長岡市関原町1丁目1072-1	○	○	○	○	○	○	○	○	可	不	可	
	142	短期入所事業いずみ苑	長岡市栃尾泉419番地2	○	○	○	○	○	○	○	○	可	不	可	
	143	ショートステイ中之島	長岡市中之島2105番地6	○	○	○	○	○	○	○	○	可	不	可	
小規模多機能型居宅介護	144	小規模多機能型居宅介護プラット新町	長岡市泉1-7-20	○	○	○	○	×	○	×	○	可	不	可	
	145	小規模多機能型居宅介護千秋	長岡市千秋2丁目221番地14	○	×	×	×	×	○	○	○	可	不	可	

※①いずれの施設も、体験希望日数1日の場合の健康診断は不要です。

受入施設一覧(市町村別)

上越市		※いずれの施設も、体験希望日数1日の場合の健康診断は不要です。													
施設種別	No.	施設名	所在地	受入可能日数					受入可能曜日			高校生 の受入	健康 診断	駐車場 使用	
				1日	2日間	3日間	4日間	5日間	土曜	日曜	祝日				
特別養護老人ホーム	146	いたくら桜園	上越市板倉区曾根田101-7	○	○	○	○	○	×	×	×	可	不	可	
	147	上吉野愛宕の園	上越市大字上吉野1912番地1	○	○	○	○	○	○	○	○	可	不	可	
	148	しおさいの里	上越市大潟区犀湯410-2	○	○	○	○	○	○	○	○	可	不	可	
	149	大潟愛宕の園	上越市大潟区土底浜978番地1	○	○	○	×	×	×	×	×	可	要	可	
	150	サンクスレルヒの森	上越市大貫2丁目16番23号	○	○	○	×	×	×	×	×	可	不	可	
	151	よねやまの里	上越市柿崎区柿崎6414番地の1	○	○	○	○	○	○	○	○	可	要	可	
	152	みねの園	上越市清里区岡野町1618番地	○	○	○	○	○	○	○	○	可	不	可	
	153	直江津愛宕の園	上越市五智2丁目1番3号	○	○	○	○	○	○	○	○	可	要	可	
	154	三和愛宕の園	上越市三和区井ノ口1718番地4	○	○	○	○	○	○	○	○	可	不	可	
	155	さくら聖母の園	上越市西城町2丁目3番20号	○	○	○	○	○	○	○	○	可	要	可	
	156	沖見の里	上越市牧区大月252番地	○	○	○	○	○	○	○	○	可	不	可	
	157	あいれふ安塚	上越市安塚区安塚2209番地3	○	○	○	○	○	×	×	×	可	不	可	
	グループホーム	158	ケアライフ春日	上越市木田2丁目16番50号	○	○	○	×	×	○	○	○	可	不	可
		159	グループホーム二幸おらち	上越市春日野1-4-43	○	○	○	○	○	○	○	○	可	不	可
		160	グループホームえがお	上越市中郷区八斗蒔32-1	○	○	○	×	×	○	○	○	可	不	可
	161	愛の家グループホーム上越名立	上越市名立区赤野俣659-1	○	○	○	○	○	○	○	○	可	不	可	
	デイサービスセンター	162	デイホーム金谷	上越市大貫二丁目3番26号	○	○	○	○	○	○	○	○	可	要	可
163		デイサービス二幸柿崎	上越市柿崎区直海浜1445番地10	○	○	×	×	×	○	×	○	可	不	可	
164		デイホームなごみの家	上越市上名柄348番地	○	○	○	○	○	○	×	○	可	要	可	
165		頸城デイサービスセンターはながさの里	上越市頸城区花ヶ崎1165番地	○	○	○	○	○	○	×	○	可	要	可	
166		頸城デイサービスセンター無憂の里	上越市頸城区百間町615-2	×	○	○	○	○	○	×	○	可	要	可	
167		デイサービスセンター三和愛宕の園	上越市三和区野407番地1	○	○	○	○	○	○	○	○	可	不	可	
168		デイサービス二幸直江津	上越市中央3丁目18-7	○	○	○	○	○	○	○	○	可	不	可	
169		デイサービスサンクス高田	上越市寺町3丁目10番11号	○	○	○	×	×	×	×	×	可	不	可	
170		デイサービスセンターやまと	上越市大和3丁目21番8号	×	×	○	○	○	×	×	○	不	要	可	
ショートステイ		171	ショートステイめぐみ	上越市鶴島1075	×	○	○	○	○	○	○	×	可	要	可
	172	ショートステイサンクス高田	上越市寺町3丁目10番11号	○	○	○	×	×	×	×	×	可	不	可	
小規模多機能型居宅介護	173	本町楽寿の家	上越市本町2-6-17	○	○	○	○	○	○	○	○	可	不	可	

三條市		※いずれの施設も、体験希望日数1日の場合の健康診断は不要です。													
施設種別	No.	施設名	所在地	受入可能日数					受入可能曜日			高校生 の受入	健康 診断	駐車場 使用	
				1日	2日間	3日間	4日間	5日間	土曜	日曜	祝日				
特別養護老人ホーム	174	おおじまの里	三條市大島3783-1	○	○	○	○	○	○	○	○	可	要	可	
	175	つかのめの里	三條市塚野目2380番地2	×	○	○	○	○	×	×	×	不	要	可	
介護施設	176	ケアホーム三條	三條市大野畑6番85-5号	○	○	○	○	○	×	×	×	可	要	可	
グループホーム	177	グループホームこころつくし	三條市西大崎二丁目4番10号	○	○	○	○	○	○	×	○	可	不	可	
デイサービスセンター	178	デイサービスセンター桃寿苑	三條市荻堀1183番地1	○	○	○	○	○	○	×	○	可	要	可	
	179	デイサービスセンターつかのめの里	三條市塚野目2380番地2	×	○	×	×	×	×	×	×	可	要	可	

三條市		※いずれの施設も、体験希望日数1日の場合の健康診断は不要です。													
施設種別	No.	施設名	所在地	受入可能日数					受入可能曜日			高校生 の受入	健康 診断	駐車場 使用	
				1日	2日間	3日間	4日間	5日間	土曜	日曜	祝日				
デイサービスセンター	180	うらだての里デイサービスセンター	三條市東裏館3丁目6番58号	○	○	○	○	○	○	○	○	可	不	可	
	181	デイサービスセンターさんじょう社協	三條市東本成寺2番1号	○	○	○	○	○	×	×	○	可	要	可	

柏崎市		※いずれの施設も、体験希望日数1日の場合の健康診断は不要です。 ※①体験受入れは10月末まで													
施設種別	No.	施設名	所在地	受入可能日数					受入可能曜日			高校生 の受入	健康 診断	駐車場 使用	
				1日	2日間	3日間	4日間	5日間	土曜	日曜	祝日				
特別養護老人ホーム	182	いこいの里 ※①	柏崎市大字佐水3140番地	○	○	×	×	×	○	×	○	可	不	可	
	183	柏柳の里	柏崎市高柳町岡野町2254番地1	○	○	×	×	×	×	×	×	可	不	可	
	184	はやまの里	柏崎市西山町大崎1593番地1	○	○	○	○	○	○	○	○	可	要	可	
	185	にしかりの里	柏崎市西山町長嶺1726番地1	○	○	○	○	○	×	×	×	可	要	可	
	ホーム	186	グループホームまつみ	柏崎市松美1-5-10	○	○	○	×	×	×	×	×	可	不	可
デイサービスセンター	187	二幸デイサービス柏崎	柏崎市茨目1522-1	○	○	○	○	○	×	×	×	可	不	可	
	188	デイサービスセンター柏柳の里	柏崎市高柳町岡野町2254番地1	○	○	×	×	×	×	×	×	可	不	可	
	189	なごみ荘デイサービスセンター	柏崎市原町4番23号	○	○	○	○	○	○	○	○	可	不	可	
	190	デイサービスセンターえみふる	柏崎市東本町2-5-16	○	○	○	○	○	○	×	○	可	不	不	
ショートステイ	191	短期入所生活介護にしかりの里	柏崎市西山町長嶺1726番地1	○	○	○	○	○	×	×	×	可	要	可	
小規模多機能型居宅介護	192	小規模多機能ホームはやまの里	柏崎市西山町大崎1593番地1	×	○	×	×	×	○	○	○	可	要	可	

新発田市		※いずれの施設も、体験希望日数1日の場合の健康診断は不要です。													
施設種別	No.	施設名	所在地	受入可能日数					受入可能曜日			高校生 の受入	健康 診断	駐車場 使用	
				1日	2日間	3日間	4日間	5日間	土曜	日曜	祝日				
特別養護老人ホーム	193	豊浦愛宕の園	新発田市荒町甲1611番地13	○	○	○	○	○	○	○	○	可	4-5日要	可	
	194	二の丸	新発田市大手町4丁目5番29号	○	○	×	×	×	×	×	×	可	不	可	
	195	つきおかの里	新発田市本町壬393番地1	○	×	×	×	×	×	×	×	可	不	可	
グループホーム	196	グループホームつきおか	新発田市本町丁1466番地7	○	○	○	×	×	×	×	×	可	不	可	
	197	グループホーム加治川の里	新発田市向中条2843番地1	○	○	○	×	×	×	×	×	可	不	可	
	198	グループホームしあわせ広場	新発田市御幸町4丁目3番1号	○	○	○	×	×	○	○	○	可	不	可	
デイサービスセンター	199	デイサービスセンター豊浦愛宕の園	新発田市荒町甲1611番地13	○	○	○	○	○	○	○	○	可	4-5日要	可	
	200	新発田南デイサービスセンター	新発田市大栄町4-5-12	○	○	○	○	○	○	○	○	可	不	可	
	201	デイサービスくるま乃	新発田市大友17-1	○	○	×	×	×	○	○	×	可	不	可	
	202	デイサービスセンターきらきら	新発田市城北町1-1-12	○	○	○	×	×	○	×	○	可	不	可	
	203	新発田北デイサービスセンター	新発田市中倉10-2	○	○	○	○	○	○	○	○	可	不	可	
	204	デイサービスセンター加治川の里	新発田市向中条2843番地1	○	○	○	×	×	×	×	×	可	不	可	
ショートステイ	205	ショートステイ豊浦愛宕の園	新発田市荒町甲1611番地13	○	○	○	○	○	○	○	○	可	4-5日要	可	
	206	ショートステイしうんじ	新発田市真野原外3331番地2	○	○	○	○	○	×	×	×	可	不	可	
	小規模多機能型居宅介護	207	小規模多機能型居宅介護支援事業所くるま乃	新発田市大友17-1	○	○	×	×	×	○	○	×	可	不	可

受入施設一覧(市町村別)

小千谷市 ※いずれの施設も、体験希望日数1日の場合の健康診断は不要です。 ※②体験受入れは11月末まで

施設種別	No.	施設名	所在地	受入可能日数					受入可能曜日			高校生の受入	健康診断	駐車場使用	
				1日	2日間	3日間	4日間	5日間	土曜	日曜	祝日				
特別養護老人ホーム	208	小栗田の里	小千谷市大字小栗田2732番地7	○	○	○	×	×	×	×	×	×	可	不	可
	209	健康倶楽部 中子の森 ※②	小千谷市大字穉生乙1460番地1	○	○	○	○	○	○	○	○	○	可	要	可
デイサービスセンター	210	あいあいデイサービス	小千谷市上ノ山3丁目4-14	○	○	○	○	○	○	×	×	可	要	可	
	211	デイサービスセンターサンラックおぢや	小千谷市大字桜町5140番地	○	×	×	×	×	×	○	○	可	不	可	
	212	健康倶楽部 中子の森 ※②	小千谷市大字穉生乙1460番地1	○	○	○	○	○	○	○	○	可	要	可	
	213	デイサービスセンターみなみ	小千谷市真人町73番地3	○	×	×	×	×	○	×	○	可	不	可	
	214	デイサービスセンター那由多の家	小千谷市山谷3622	○	○	○	○	○	○	○	○	可	要	可	
ショートステイ	215	ショートステイ那由多の家	小千谷市山谷3622	○	○	○	○	○	○	○	○	可	要	可	

加茂市 ※いずれの施設も、体験希望日数1日の場合の健康診断は不要です。

施設種別	No.	施設名	所在地	受入可能日数					受入可能曜日			高校生の受入	健康診断	駐車場使用
				1日	2日間	3日間	4日間	5日間	土曜	日曜	祝日			
特別養護老人ホーム	216	平成園	加茂市石川2丁目2472番地1	×	○	○	×	×	×	×	×	可	不	可
デイサービスセンター	217	デイサービスセンター平成園	加茂市石川2丁目2472番地1	○	○	○	○	○	○	○	○	可	不	可
ショートステイ	218	ショートステイ平成園	加茂市石川2丁目2472番地1	×	○	○	×	×	×	×	×	可	不	可

十日町市 ※いずれの施設も、体験希望日数1日の場合の健康診断は不要です。

施設種別	No.	施設名	所在地	受入可能日数					受入可能曜日			高校生の受入	健康診断	駐車場使用	
				1日	2日間	3日間	4日間	5日間	土曜	日曜	祝日				
特別養護老人ホーム	219	七川荘	十日町市上山己2739番地	○	○	×	×	×	○	○	○	可	不	可	
	220	三好園	十日町市下条3丁目485番地1	○	○	○	×	×	○	○	○	可	不	可	
	221	あかね園	十日町市高原田278番地1	○	×	×	×	×	○	○	○	可	不	可	
	222	七川荘やすらぎ	十日町市田中戊619番地3	○	○	×	×	×	○	○	○	可	不	可	
	223	不老閣	十日町市松之山1028-8	○	○	○	○	○	×	×	×	可	要	可	
	224	複合型介護施設よしだ	十日町市南鏡坂446番地1	○	○	×	×	×	○	○	○	可	不	可	
	介護老人保健施設	225	希望の里 松涛園	十日町市浦田2955-1	○	×	×	×	×	×	×	×	可	不	可
	介護老人ホーム	226	複合型介護施設よしだ	十日町市南鏡坂446番地1	○	○	×	×	×	○	○	○	可	不	可
	デイサービスセンター	227	デイサービスセンター三好園	十日町市下条3丁目485番地1	○	○	×	×	×	○	○	○	可	不	可
		228	老人デイサービスセンターやまびこ	十日町市寿町2丁目1-1	○	○	○	×	×	○	○	○	可	不	可
229		老人デイサービスセンターつまりの里	十日町市新宮乙195番地3	○	○	○	○	○	○	○	○	可	不	可	
230		デイサービスセンターしちかわ	十日町市田中戊619番地3	○	○	×	×	×	○	○	○	可	不	可	
231		デイサービスセンターアップルつまり	十日町市本町2丁目4番地1	○	○	○	○	○	○	○	○	可	不	相談	
232		不老閣デイサービスセンター	十日町市松之山1028-8	○	○	○	○	○	○	×	×	可	要	可	
233		複合型介護施設よしだ	十日町市南鏡坂446番地1	○	○	×	×	×	○	○	○	可	不	可	
小規模多機能型居宅介護	234	ケアセンターとこしえ かのん	十日町市荒屋ホ16番地1	○	○	○	×	×	○	○	○	可	不	可	

見附市 ※いずれの施設も、体験希望日数1日の場合の健康診断は不要です。

施設種別	No.	施設名	所在地	受入可能日数					受入可能曜日			高校生の受入	健康診断	駐車場使用
				1日	2日間	3日間	4日間	5日間	土曜	日曜	祝日			
特別養護老人ホーム	235	大平園	見附市学校町2丁目13番31号	○	○	○	×	×	○	○	×	不	不	可
	236	いいねか邸	見附市本所1-25-70	○	○	×	×	×	○	○	○	可	要	可
グループホーム	237	グループホームケアガーデン新幸	見附市新幸町7番18号	○	○	×	×	×	○	○	○	可	不	可
デイサービスセンター	238	デイサービスセンターラポール	見附市今町5-17-19	○	○	○	○	○	○	○	○	可	要	可
	239	デイサービスセンター坂井園	見附市坂井町81-1	×	○	×	×	×	×	×	×	可	要	可
	240	高齢者福祉施設すずらん園	見附市田井町1715番地1	○	×	×	×	×	○	○	○	可	不	可
小規模多機能型居宅介護	241	小規模多機能居宅介護ケアガーデン新幸	見附市新幸町7番18号	○	○	×	×	×	○	○	○	可	不	可

村上市 ※いずれの施設も、体験希望日数1日の場合の健康診断は不要です。

施設種別	No.	施設名	所在地	受入可能日数					受入可能曜日			高校生の受入	健康診断	駐車場使用
				1日	2日間	3日間	4日間	5日間	土曜	日曜	祝日			
特別養護老人ホーム	242	さつき園	村上市北新保683-9	×	○	○	○	○	×	×	×	可	不	可
	243	たかつぼ	村上市下鍛冶屋572番地7	○	×	×	×	×	○	○	○	可	不	可
グループホーム	244	グループホームあらかわ	村上市大津3689番地1	○	○	○	×	×	×	×	×	可	不	可
	245	認知症高齢者グループホームたかつぼ	村上市下鍛冶屋572番地7	○	×	×	×	×	×	×	×	可	不	可
	246	グループホームふるさと	村上市中原3920番地1	○	○	○	×	×	○	○	○	可	不	可
デイサービスセンター	247	デイサービス長津	村上市笹平1795-1	○	○	○	○	○	○	×	○	可	不	可
	248	リブインハーモニー三之町デイサービスセンター	村上市三之町4-28	○	×	×	×	×	○	○	○	可	不	可
	249	デイサービスまごの手	村上市塩町12番19号	○	○	○	○	○	○	×	○	可	不	可
	250	デイサービスセンターたかつぼ	村上市下鍛冶屋572番地7	○	×	×	×	×	○	○	○	可	不	可

燕市 ※いずれの施設も、体験希望日数1日の場合の健康診断は不要です。

施設種別	No.	施設名	所在地	受入可能日数					受入可能曜日			高校生の受入	健康診断	駐車場使用
				1日	2日間	3日間	4日間	5日間	土曜	日曜	祝日			
特別養護老人ホーム	251	吉田愛宕の園	燕市粟生津855番地	○	○	○	○	○	×	×	×	可	要	可
	252	分水いちごの実	燕市五千石3223-3	○	○	×	×	×	×	×	×	可	不	可
	253	分水の里	燕市新堀2479番地2	○	○	○	○	○	○	○	○	可	不	可
介護老人保健施設	254	エバークリーン	燕市富永216番地1	○	×	×	×	×	×	×	×	可	不	可
デイサービスセンター	255	デイサービスセンター吉田愛宕の園	燕市粟生津855番地	○	○	○	○	○	×	×	×	可	要	可
	256	分水いちごの実デイサービス	燕市五千石3223-3	○	○	×	×	×	×	×	×	可	不	可
	257	生きがい広場地蔵堂・デイサービス	燕市分水栄町1番3号	○	○	○	○	○	×	×	×	可	要	可
	258	デイサービスセンター太陽の園	燕市吉田法花堂740番地	○	○	×	×	×	○	×	○	可	不	可
ショートステイ	259	分水いちごの実ショートステイ	燕市五千石3223-3	○	○	×	×	×	×	×	×	可	不	可



受入施設一覧(市町村別)

糸魚川市 ※いずれの施設も、体験希望日数1日の場合の健康診断は不要です。

施設種別	No.	施設名	所在地	受入可能日数					受入可能曜日			高校生の受入	健康診断	駐車場使用
				1日	2日間	3日間	4日間	5日間	土曜	日曜	祝日			
特別養護老人ホーム	260	おおさわの里	糸魚川市大字大沢313番地1	○	○	○	○	○	○	○	○	可	要	可
	261	みやまの里	糸魚川市大字大野129	○	○	○	○	○	○	○	○	可	不	可
	262	クレイドルやげやま	糸魚川市大字梶屋敷915番地	×	○	×	×	×	○	○	○	可	要	可
デイサービス	263	デイサービスセンターおおさわ	糸魚川市大字大沢313番地1	×	○	○	×	×	○	○	○	可	要	可
	264	デイサービスセンターささら苑	糸魚川市大字能生4460番地	×	○	○	×	×	○	○	○	可	要	可

妙高市 ※いずれの施設も、体験希望日数1日の場合の健康診断は不要です。 ※①体験受入れは10月末まで

施設種別	No.	施設名	所在地	受入可能日数					受入可能曜日			高校生の受入	健康診断	駐車場使用
				1日	2日間	3日間	4日間	5日間	土曜	日曜	祝日			
特別養護老人ホーム	265	みなかみの里 ※①	妙高市大字上新保549番地	○	○	○	×	×	×	×	×	可	不	可
	266	妙高縁	妙高市大字志976番地	○	○	○	○	○	○	×	×	可	不	可
	267	あいれふ妙高	妙高市大字除戸243番地	○	○	○	○	○	相談	相談	相談	可	不	可
ショート	268	ショートステイ妙高縁	妙高市大字志976番地	○	○	○	○	○	○	×	×	可	不	可

五泉市 ※いずれの施設も、体験希望日数1日の場合の健康診断は不要です。

施設種別	No.	施設名	所在地	受入可能日数					受入可能曜日			高校生の受入	健康診断	駐車場使用
				1日	2日間	3日間	4日間	5日間	土曜	日曜	祝日			
特別養護老人ホーム	269	まおろしの郷	五泉市馬下1429番地	○	○	○	×	×	○	○	○	可	要	可
	270	菅名の里	五泉市馬下1814番地19	○	○	○	×	×	○	○	○	可	不	可
	271	山王苑	五泉市村松203番地1	×	○	○	○	○	○	×	○	可	要	可
	272	第二山王苑あけぼの	五泉市村松98番地1	○	○	○	○	○	○	○	○	可	不	可
	273	愛宕の里	五泉市村松1409番地1	○	×	×	×	×	×	×	×	可	不	可
介護老人ホーム	274	五泉市村松デイサービスセンター	五泉市愛宕甲7211番地1	○	○	○	○	○	○	○	○	可	要	可
	275	五泉中央デイサービスセンター	五泉市太田1133-1	○	○	○	○	○	×	×	×	可	不	可

佐渡市 ※いずれの施設も、体験希望日数1日の場合の健康診断は不要です。

施設種別	No.	施設名	所在地	受入可能日数					受入可能曜日			高校生の受入	健康診断	駐車場使用
				1日	2日間	3日間	4日間	5日間	土曜	日曜	祝日			
特別養護老人ホーム	276	新穂愛宕の園式号館	佐渡市新穂瓜生屋513番地1	○	○	○	○	○	○	○	○	可	不	可
	277	新穂愛宕の園	佐渡市新穂瓜生屋339番地2	○	○	○	○	○	○	○	○	可	不	可
	278	歌代の里	佐渡市浜田140番地1	○	○	×	×	×	×	×	×	可	不	可
	279	ミニ特養うしろやま	佐渡市宮川11062番地	○	○	○	×	×	○	○	○	可	不	可
	280	相川愛広苑	佐渡市相川大浦571	○	○	×	×	×	×	×	×	可	不	可
介護老人ホーム	281	親里	佐渡市住吉126-2	○	○	○	○	○	○	○	○	可	不	可
	282	グループホームさど	佐渡市湊343-45	○	○	○	○	○	○	○	○	可	不	可
デイサービスセンター	283	両津デイサービスセンターいわゆり	佐渡市豊岡1672番地16	○	○	○	○	○	×	×	○	可	不	可
	284	松ヶ崎デイサービスセンターまつさきの里	佐渡市松ヶ崎1192番地1	○	×	×	×	×	×	×	○	可	不	可
	285	ケアセンターうしろやま	佐渡市宮川11062番地	○	○	○	×	×	○	○	○	可	不	可
	286	デイサービスセンターやはたの里	佐渡市八幡町340	○	○	○	○	○	×	×	×	可	不	可
居宅介護	287	小多機うしろやま	佐渡市宮川11062番地	○	○	○	×	×	○	○	○	可	不	可

阿賀野市 ※いずれの施設も、体験希望日数1日の場合の健康診断は不要です。

施設種別	No.	施設名	所在地	受入可能日数					受入可能曜日			高校生の受入	健康診断	駐車場使用
				1日	2日間	3日間	4日間	5日間	土曜	日曜	祝日			
特別養護老人ホーム	288	かがやき苑	阿賀野市寺社甲3848番地212	○	○	○	○	○	×	×	×	可	不	可
	289	シンパシー	阿賀野市南安野町8-20	×	○	○	○	○	×	×	×	可	要	可
	290	あがの八雲苑	阿賀野市保田5685番地1	○	○	○	○	○	○	○	○	可	不	可
	291	グループホームシンパシー	阿賀野市山口1685-1	○	○	×	×	×	×	×	×	可	不	可
デイサービスセンター	292	デイサービスセンター第二永寿園	阿賀野市姥ヶ橋1104	○	×	×	×	×	○	○	○	可	不	可
	293	はあとふるあたごデイサービスセンター水原	阿賀野市外城町21番2号	○	○	○	○	○	○	○	○	可	要	可
	294	デイサービスいらかの丘	阿賀野市福永1167番地5	○	○	○	○	○	×	×	○	可	不	可
	295	デイサービスセンターシンパシー	阿賀野市南安野町8-20	×	○	○	○	○	×	×	×	可	要	可
ショートステイ	296	はあとふるあたごショートステイ水原	阿賀野市外城町21番2号	○	○	○	○	○	○	○	○	可	要	可
	297	ショートステイシンパシー	阿賀野市南安野町8-20	×	○	○	○	○	×	×	×	可	要	可
居宅介護	298	はあとふるあたご小規模多機能ホーム水原	阿賀野市外城町21番2号	○	○	○	○	○	○	○	○	可	要	可

魚沼市 ※いずれの施設も、体験希望日数1日の場合の健康診断は不要です。

施設種別	No.	施設名	所在地	受入可能日数					受入可能曜日			高校生の受入	健康診断	駐車場使用
				1日	2日間	3日間	4日間	5日間	土曜	日曜	祝日			
特別養護老人ホーム	299	寿和ホーム	魚沼市大栃山628番地1	○	×	×	×	×	○	○	○	可	不	可
	300	うおの園	魚沼市原虫野438番地4	○	○	×	×	×	×	×	×	可	要	可
	301	美雪園	魚沼市和田413番地1	○	○	○	○	○	○	○	○	可	要	可
デイサービス	302	前島ふれあいセンター	魚沼市大石82-1	○	○	○	×	×	○	×	○	可	不	可
	303	デイサービスセンター入広瀬	魚沼市大栃山628-1	○	×	×	×	×	○	×	×	可	不	可
居宅介護	304	小規模多機能型居宅介護事業所桜の園	魚沼市四日町122-2	○	○	○	×	×	○	○	○	可	不	可

南魚沼市 ※いずれの施設も、体験希望日数1日の場合の健康診断は不要です。 ※②体験受入れは11月末まで

施設種別	No.	施設名	所在地	受入可能日数					受入可能曜日			高校生の受入	健康診断	駐車場使用
				1日	2日間	3日間	4日間	5日間	土曜	日曜	祝日			
特別養護老人ホーム	305	八色園	南魚沼市浦佐4059番地1	○	○	○	○	○	相談	相談	相談	可	要	可
	306	まいご園	南魚沼市仙石1番地18	○	○	○	×	×	○	○	○	可	不	可
	307	こころの杜	南魚沼市六日町1148番地1	○	○	×	×	×	○	○	○	可	不	可
介護老人ホーム	308	越南苑 ※②	南魚沼市五日町2405番地	○	○	○	×	×	×	×	×	可	不	可
グループホーム	309	グループホーム桐の花	南魚沼市浦佐5141-5	○	×	×	×	×	○	○	○	可	不	可
	310	デイサービスセンター越南薬師の湯	南魚沼市五日町203番地1	○	○	○	×	×	○	×	×	可	要	可
	311	八色園デイサービスセンター	南魚沼市浦佐4059番地1	○	○	○	○	○	相談	相談	相談	可	要	可
	312	デイサービスセンターまいご園	南魚沼市仙石1番地18	○	○	○	×	×	○	×	○	可	不	可
	313	ショートステイまいご園	南魚沼市仙石1番地18	○	○	○	×	×	○	○	○	可	不	可

受入施設一覧(市町村別)

施設種別	No.	施設名	所在地	受入可能日数					受入可能曜日			高校生の受入	健康診断	駐車場使用
				1日	2日間	3日間	4日間	5日間	土曜	日曜	祝日			
グループホーム	314	グループホームウエルネス中条	胎内市表町6番17-12号	○	○	○	○	○	○	×	○	可	不	可
	315	グループホームちゅーりっぷ苑さくら	胎内市協和町837-1	○	○	○	○	○	○	○	○	可	不	可
デイサービスセンター	316	よりあいサークルー円相	胎内市乙字中野890-4	○	○	○	○	○	○	×	○	可	不	可
	317	デイサービスセンターウエルネス中条	胎内市表町6番17-12号	○	○	○	○	○	○	×	○	可	不	可
	318	胎内市デイサービスセンター栗木野荘	胎内市栗木野新田106番地1	○	○	○	○	○	○	×	○	可	不	可
	319	胎内市デイサービスセンターいわはら荘	胎内市下赤谷387-15	○	○	○	○	○	○	×	○	可	不	可
ショートステイ	320	ウエルネス中条ショートステイ	胎内市表町6番17-12号	○	○	○	○	○	○	×	○	可	不	可
小規模多機能型居宅介護	321	デイホームちゅーりっぷ苑さくら	胎内市協和町837-1	○	○	○	○	○	○	○	○	可	不	可

施設種別	No.	施設名	所在地	受入可能日数					受入可能曜日			高校生の受入	健康診断	駐車場使用
				1日	2日間	3日間	4日間	5日間	土曜	日曜	祝日			
グループホーム	322	グループホームせいろう	北蒲原郡聖籠町大字大夫2204番地1	○	○	○	○	○	○	○	○	可	要	可

施設種別	No.	施設名	所在地	受入可能日数					受入可能曜日			高校生の受入	健康診断	駐車場使用
				1日	2日間	3日間	4日間	5日間	土曜	日曜	祝日			
デイサービス	323	デイサービスセンターあじさいの里	南蒲原郡田上町大字田上丙2987番地1	○	○	×	×	×	○	○	○	可	不	可

施設種別	No.	施設名	所在地	受入可能日数					受入可能曜日			高校生の受入	健康診断	駐車場使用
				1日	2日間	3日間	4日間	5日間	土曜	日曜	祝日			
特別養護老人ホーム	324	やすらぎの里	三島郡出雲崎町大字川西660番地1	×	×	○	○	×	○	○	○	可	不	可

施設種別	No.	施設名	所在地	受入可能日数					受入可能曜日			高校生の受入	健康診断	駐車場使用
				1日	2日間	3日間	4日間	5日間	土曜	日曜	祝日			
特別養護老人ホーム	325	ゆのさと園	南魚沼郡湯沢町大字神立1647番地275	○	○	×	×	×	○	○	×	可	不	可
デイサービス	326	ゆのさと園デイサービスセンター	南魚沼郡湯沢町大字神立1647番地275	○	○	○	○	○	×	×	×	可	不	可

施設種別	No.	施設名	所在地	受入可能日数					受入可能曜日			高校生の受入	健康診断	駐車場使用
				1日	2日間	3日間	4日間	5日間	土曜	日曜	祝日			
特別養護老人ホーム	327	かりんの里	中魚沼郡津南町大字芦ヶ崎乙329番地1	○	○	○	○	○	×	×	×	可	要	可
	328	恵福園ほくぶ	中魚沼郡津南町大字下船渡甲8119番地	○	○	○	○	○	○	○	○	可	不	可
	329	恵福園	中魚沼郡津南町大字下船渡丁2682番地3	×	○	○	○	○	○	○	○	可	不	可
	330	ケアホーム恵福園なかつ	中魚沼郡津南町大字中深見甲5540番地	○	○	○	○	○	○	○	○	可	不	可
介護施設	331	みさと苑	中魚沼郡津南町大字芦ヶ崎乙317番地1	○	○	○	○	○	×	×	×	可	不	可
	332	デイサービスセンターかりん	中魚沼郡津南町大字芦ヶ崎乙329番地1	○	○	○	○	○	×	×	×	可	要	可
小規模多機能型居宅介護	333	デイサービスセンターケアホーム恵福園なかつ	中魚沼郡津南町大字中深見甲5540番地	○	○	○	○	○	○	○	○	可	不	可
	334	小規模多機能型居宅介護 恵福園ほくぶ	中魚沼郡津南町大字下船渡甲8119番地	○	○	○	○	○	○	○	○	可	不	可
	335	ケアホーム恵福園なかつ	中魚沼郡津南町大字中深見甲5540番地	○	○	○	○	○	○	○	○	可	不	可

施設種別	No.	施設名	所在地	受入可能日数					受入可能曜日			高校生の受入	健康診断	駐車場使用
				1日	2日間	3日間	4日間	5日間	土曜	日曜	祝日			
特別養護老人ホーム	336	垂水の里	岩船郡関川村大字湯沢728番地1	○	○	○	○	○	相談	相談	相談	可	要	可
ショートステイ	337	ショートステイ垂水の里	岩船郡関川村大字湯沢728番地1	○	○	○	○	○	相談	相談	相談	可	要	可

施設種別	No.	施設名	所在地	受入可能日数					受入可能曜日			高校生の受入	健康診断	駐車場使用
				1日	2日間	3日間	4日間	5日間	土曜	日曜	祝日			
特別養護老人ホーム	338	桜井の里	西蒲原郡弥彦村大字麓3036番地	○	○	×	×	×	×	×	×	可	要	可

介護の魅力発見!

『介護のしごとが知りたい』、『興味・関心がある』方へ 平成30年度 介護施設見学会のご案内

県内16施設で開催します

現地集合・現地解散 10施設
バスツアー 6施設

参加無料

見学時間
約2時間

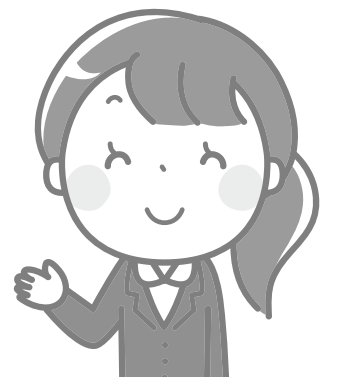
一般の方・学生の方・高校生など
どなたでも参加できます

日時・見学先等の詳細は新潟県福祉人材センターまで
お気軽にお問い合わせください。

お問い合わせ

社会福祉法人 新潟県社会福祉協議会
新潟県福祉人材センター
〒950-8575 新潟県新潟市中央区上所 2-2-2
新潟ユニゾンプラザ 3階

TEL 025-281-5523



全国200万人加入!! 日本国内でのボランティア活動中のケガや賠償責任を補償 ボランティア活動保険



対象となるボランティア活動

- ◆グループの会則に則り企画、立案された活動であること
(グループが社会福祉協議会に登録されていることが必要です。)
 - ◆社会福祉協議会に届け出た活動であること
 - ◆社会福祉協議会に委嘱された活動であること
- ※活動のための学習会または会議などを含みます。
※自宅などとボランティア活動を行う場所との通常の経路による往復途上を含みます。(自宅以外から出発する場合は、その場所と活動場所への往復途上となります。)

保険金をお支払いする主な場合

- 清掃ボランティア活動中、転んでケガをして通院した。(ケガの補償)
- 活動に向かう途中、交通事故にあって亡くなられた。(ケガの補償)
- 活動中、食べた弁当でボランティア自身が食中毒になって入院した。(ケガの補償)
- 家事援助ボランティア活動で清掃中、誤って花瓶を落としてこわした。(賠償責任の補償)
- 自転車でボランティア活動に向かう途中、誤って他人にケガをさせた。(賠償責任の補償)

保険金額・年間保険料(1名あたり)

		Aプラン	Bプラン	
ケガの補償	死亡保険金	1,040万円	1,400万円	
	後遺障害保険金	1,040万円 (限度額)	1,400万円 (限度額)	
	入院保険金日額	6,500円	10,000円	
	手術 保険金	入院中の手術	65,000円	100,000円
		外来の手術	32,500円	50,000円
	通院保険金日額	4,000円	6,000円	
賠償責任の補償	特定感染症の補償	上記後遺障害、入院、通院の各補償金額(保険金額)に同じ		
	葬祭費用保険金 (特定感染症)	300万円 (限度額)		
	賠償責任保険金 (対人・対物共通)	5億円 (限度額)		
年間保険料	基本タイプ	350円	510円	
	天災タイプ(※) (基本タイプ+地震・噴火・津波)	500円	710円	

(※)天災タイプでは、天災(地震、噴火または津波)に起因する被保険者自身のケガを補償します(天災危険担保特約条項)が、賠償責任の補償については、天災に起因する場合は対象になりません。

ボランティア行事用保険 (傷害保険、国内旅行傷害保険特約付傷害保険、賠償責任保険)

地域福祉活動やボランティア活動の一環として行われる各種行事におけるケガや賠償責任を補償!
● 行事参加者(主催者(個人)を含みます。)全員のケガを補償 ● 行事主催者の損害賠償責任も補償

送迎サービス補償 (傷害保険)

送迎・移送サービス中の自動車事故などによるケガを補償!
● 送迎・移送サービス利用者を選定したAプラン
● 送迎・移送サービスのための自動車を特定したBプラン

福祉サービス総合補償 (傷害保険、賠償責任保険、約定履行費用保険(オプション))

ヘルパー・ケアマネジャーなどの活動中のケガや賠償責任を補償!
● 在宅福祉サービス ● 障害福祉サービス
(公的介護保険対象外 ● 児童福祉サービス
サービスを含みます。) ● 障害者地域生活支援事業
● 地域福祉サービス ● 介護保険サービス など

● このご案内は概要を説明したものです。お申込み、パンフレット・詳しい内容のお問い合わせは、あなたの地域の社会福祉協議会へ

団体契約者 ▶ **社会福祉法人 全国社会福祉協議会**

〈引受幹事〉損害保険ジャパン日本興亜株式会社 医療・福祉開発部 第二課
TEL: 03(3349)5137
受付時間: 平日の9:00~17:00(土日・祝日、12/31~1/3を除きます。)

取扱代理店 ▶ **株式会社 福祉保険サービス**

〒100-0013 東京都千代田区霞が関3丁目3番2号 新霞が関ビル17F
TEL: 03(3581)4667 FAX: 03(3581)4763
営業時間: 平日の9:30~17:30(12/29~1/3を除きます。)

●この保険は、全国社会福祉協議会が損害保険会社と一括して締結する団体契約です。

介護の職場体験申込書

申込日：平成 年 月 日

氏名	ふりがな	性別(該当に○)	男・女	年齢	歳
		区分(該当に○)	学生・一般		
学校名	学	年			
職業					
連絡先	住所	〒 ー			
	TEL				
	TEL(携帯)				
参加の動機(該当に○)	福祉の仕事に就きたい		福祉の仕事に関心がある		
	知識・技術を学びたい		実務の再体験		
	その他()				
福祉関係資格(該当に○)	有	介護福祉士	社会福祉士	介護支援専門員	
		介護職員初任者研修	ヘルパー(1、2、3級)	社会福祉主事	
	無	その他()			

キリトリ線

希望施設 (本誌5~16ページより選んでください)	第1希望	No.	施設名:
	第2希望	No.	施設名:
	第3希望	No.	施設名:
希望日数 (いずれかに○)	1日 2日間 3日間 4日間 5日間		
希望日程 ※なるべく第3希望までお書きください	第1希望	月 日()~	月 日()
	第2希望	月 日()~	月 日()
	第3希望	月 日()~	月 日()
特記事項	体験回数	回目	体験日数の累計 日

※記載された個人情報は、本事業の運営以外の目的で使用することはありません。また、承諾なしに第三者に提供・開示することはありません。

福祉の仕事に興味があるけど、
実際どんな仕事かな？

福祉の仕事をしていただけ、
復帰できるかしら？

資格も経験もないけど、
福祉の仕事って出来るのかな？

あなたのご参加、お待ちしております!!

ご相談・お問い合わせ・お申込書送付先

社会福祉法人 新潟県社会福祉協議会
新潟県福祉人材センター

〒950-8575 新潟県新潟市中央区上所 2-2-2
新潟ユニゾンプラザ 3階

TEL 025-281-5523

FAX 025-282-0548

✉ ni.jinzaicenter@fukushiniigata.or.jp

🌐 <http://www.fukushiniigata.or.jp/job/jinzaic/>



新潟県福祉人材センター相談窓口

	所在地	相談日	相談時間	予約受付時間
新潟	新潟ユニゾンプラザ 3階 〒950-8575 新潟市中央区上所2-2-2	月曜日～金曜日 (土・日、祝日、年末・年始は除く)	9:00～17:00 (1人30分以内)	予約不要
長岡	長岡市社会福祉センタートモシア 2階 〒940-0071 長岡市表町2-2-21	月曜日～木曜日 (金・土・日、祝日、年末・年始は除く)	10:00～15:00 (1人30分以内)	9:00～17:00 (土・日、祝日、年末・年始は除く) 要予約
上越	上越総合福祉センター 2階 〒943-0806 上越市木田新田1-1-3	毎月第3水曜日 (祝日、年末・年始は除く)	13:00～15:00 (1人30分以内)	9:00～17:00 (土・日、祝日、年末・年始は除く) 要予約