

福祉のお仕事に少しでも興味のある方、お気軽にご来場ください!

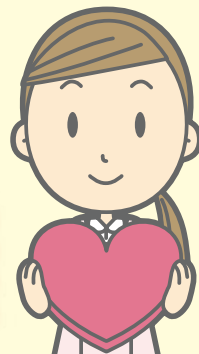
平成29年度

福祉のしごと ミニ面談会

参加費無料
申込不要

11月25日 土

新発田市、聖籠町、阿賀野市、胎内市、関川村に就労先のある法人・事業所が参加します!
(詳しくは裏面へ)



13:30~16:00

受付時間 12:30~15:30
オリエンテーション 13:00~13:15

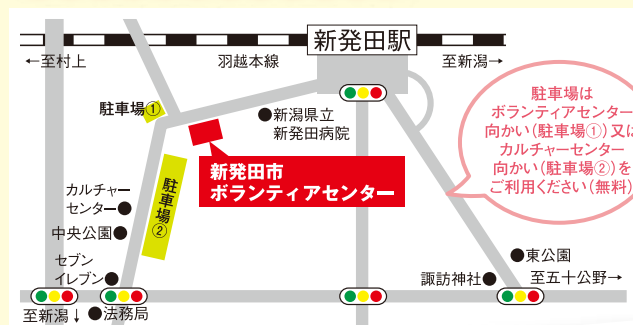
8法人・事業所参加

新発田市ボランティアセンター2階
研修室1~3

新発田市本町4丁目16番83号

入退室自由

服装自由



駐車場はボランティアセンター向かい(駐車場①)又はカルチャーセンター向かい(駐車場②)をご利用ください(無料)

当日はこんなことができます。

● 法人・事業所ブース

事業所・施設の詳細情報、求人職種や仕事内容、職員募集の状況等について、直接質問や相談ができます。

● 人材センターブース

福祉・介護の就職に関する相談、仕事内容や資格取得の相談ができます。

※ハローワークの「求職活動実績」の対象となる証明書を発行します。



シールラリー

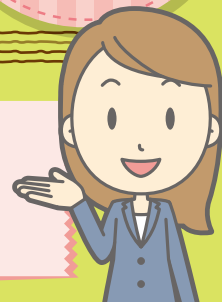
各ブースをまわり、シールを集めると、ステキな記念品をプレゼントいたします!

皆さまお気軽にお越しください

福祉の仕事経験はないけど興味のある方

福祉の職場に就職を希望する方

学生
(専門・短大・大学生)



新潟県社会福祉協議会・新潟県福祉人材センター

問い合わせ先

【所在地】〒950-8575 新潟市中央区上所2-2-2 新潟ユニソンプラザ3階 【電話】025-281-5523 【FAX】025-282-0548

●主催：新潟県・新潟県社会福祉協議会 新潟県福祉人材センター ●共催：全国社会福祉協議会
●後援：厚生労働省、新発田市社会福祉協議会

裏面に参加法人の掲載があります

福祉のしごとミニ面談会 in 新発田

参加法人・事業所一覧

平成29年度11月25日(土)

新発田市ボランティアセンター2階 研修室1～3

※各法人の事業所すべてが求人对象となっているわけではありません。

※求人職種等の詳細は **福祉のお仕事** ホームページで検索できます。

1. 社会福祉法人 燦祥会
グループホームせいろう(聖籠町) 等
2. 社会福祉法人 飛翔福祉会
特別養護老人ホーム シンパシー(阿賀野市)、デイサービスセンター シンパシー(阿賀野市) 等
3. 株式会社 加治川の里
デイサービスセンター 加治川の里(新発田市)、グループホーム 加治川の里(新発田市) 等
4. 社会福祉法人 真心福祉会
特別養護老人ホーム まごころの里(村上市、胎内市、新発田市、聖籠町) 等
5. 株式会社 ニチイ学館
ニチイケアセンター(新発田市) 等
6. 社会福祉法人 二王子会
特別養護老人ホーム とっさか(胎内市)、特別養護老人ホーム つきおかの里(新発田市) 等
7. 社会福祉法人 いじみの福祉会
陽だまり苑(新発田市) 等
8. 医療法人 愛広会
介護老人保健施設 中条愛広苑(胎内市)、関川愛広苑(関川村) 等

次回の面談会

平成30年2月3日(土) 福祉のしごとミニ面談会 in 新潟 新潟ユニゾンプラザ

※詳細は新潟県社会福祉協議会HP、Facebook、ブログでご確認ください。

