

# 令和4年度「人材確保・育成・定着セミナー」開催要綱

## 1 目的

新潟県内の福祉法人・事業所における人材確保・育成・職員の定着を促進するため、標記セミナーを開催します。今年度は、新卒者の人材確保について、株式会社マイナビ様からZoomによるオンライン形式での講義を実施します。

## 2 主催

新潟県／新潟県社会福祉協議会・新潟県福祉人材センター

## 3 開催方法

新型コロナウイルス感染防止のため、Zoomを使用したライブ配信形式で開催します。

## 4 日程

第1回：令和4年8月30日（火）13：30～15：30

第2回：令和4年11月30日（水）13：30～15：30

13:00	13:30	13:40	15:20	15:30
入室	開会	講義（途中休憩含む）		質疑応答

※13:00～13:30の間にZoomにご入室ください。お時間に余裕を持って接続してください。

## 5 内容

### (1) 講義内容

#### ◆第1回（8/30）【ふくしの採用けんこう診断 ～仕事・求人の魅力の伝え方～】

内容：事前にWEBアンケートに回答していただいた「ふくしの採用けんこう診断」の結果の見方を解説します。その後、いかに福祉分野の仕事の魅力伝えるのかのエッセンスのほか、新潟県内の動向についてもお伝えします。

※第1回の講義には、事前にWEBアンケートへの回答が必要になります。

全部で36問あり、回答時間は約10分程度です。

8月19日（金）までに下記URLまたはQRコードから回答してください。

<https://survey.mynavi.jp/cre/Enquete/Question?enq=YjnjGfyjPSI%3D&sessionsubkey=9344b39ffd54300cc4a2cab945455f43>



※上記WEBアンケートURLは、福祉人材センターHPの新着情報にも掲載します。

☞ふくしの採用けんこう診断とは・・・

採用は法人安定の重要な要素です。

でも、自法人の採用が『けんこう』か知っていますか？

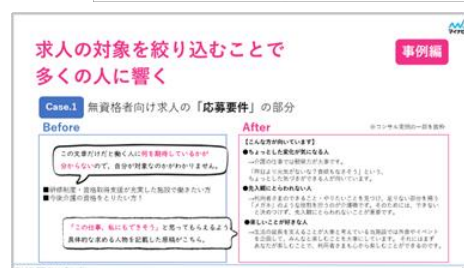
ふくしの採用けんこう診断で自法人の採用をチェックした上で、効果的な採用活動を行うためのヒントをお伝えします。

ふくしの採用けんこう診断  
produced by マイナビ福祉・介護のシゴト



#### ◆第2回（11/30）【福祉系職種の採用を成功させる求人の書き方】

内容：採用成功に最も必要となる「魅力的な求人」を作る方法をお伝えします。求人を魅力的に見せる具体的な手法について、講義を通して学びます。



## (2) 講師

株式会社マイナビ メディカル事業本部  
福祉介護メディア推進部 部長 神野達郎 氏  
メディカル東日本営業統括部 鶴巻悠佑 氏



### 神野 達郎 (かんの たつろう)

2011年 株式会社マイナビに入社  
2016年 4月度全社 MVP を獲得  
2019年 マイナビ福祉・介護のシゴトを立ち上げ  
2020年 チーム賞金賞を受賞

#### <直近の福祉法人向け講演実績 (2021年～)>

2021年 09月 22日 介護職新卒採用の動向 with 高齢者住宅新聞  
09月 28日 介護職員若手人材確保セミナー with 宮城県社協  
10月 28日 法人向け採用力強化研修 with 福島県社協  
12月 01日 北海道・東北社協担当者勉強会 with 秋田県社協  
12月 12日 福祉の星フォーラム with 愛知県社協  
2022年 01月 26日 ヘルスケアビジネス EXPO ONLINE with DMM  
02月 28日 福祉人材確保支援セミナー with 青森県社協  
03月 24日 介護人材採用セミナー with 高齢者住宅新聞

## 6 対象者

新潟県内の社会福祉法人・福祉施設・事業所における人材採用・育成担当者等  
※定員は80名とし、応募が定員を超えた場合は抽選とさせていただきます。

## 7 受講方法

- (1) 受講料は無料とする。
- (2) 申し込みは、下記申込フォームまたはQRコードよりご登録ください。

申込フォーム URL <https://forms.gle/hMBi2ZWYX1UznA6i8>

<申込締切: 令和4年8月16日(火)まで>

※セミナーは、2回受講もしくは何れか1回を受講のどちらでも可とします。

※同一法人・施設から複数名参加される場合は、お手数ですがお一人ずつご登録ください。

※上記申込フォーム URL は、福祉人材センターHPの新着情報にも掲載します。

- (3) 申し込みのあった法人・事業所には開催日の1週間前をめぐりにメールにより ZoomURL 及び事前回答いただいた診断結果データ等を送信します。



## 8 お問い合わせ先

新潟県社会福祉協議会 新潟県福祉人材センター 担当: 荒井・渡邊  
【所在地】〒950-8575 新潟市中央区上所 2-2-2 新潟ユニゾンプラザ 3階  
【電話】025-281-5523 【FAX】025-282-0548  
【メール】jinzai@fukushiniigata.or.jp